

PROJEKT DOMU

BELFAST III

DCP268b

132,49m²



Autorzy projektu: dr inż. arch. Ludwika Juchniewicz-Lipińska, dr inż. arch. Miłosz Lipiński

OPIS PROJEKTU

Nowoczesny dom z płaskim dachem, z dużymi przeszkleniami, nadającymi bryle lekkości i elegancji. Funkcjonalne wnętrze – parter i poddasze podzielono na strefę dzienną i nocną. Mieszkańcy mogą wspólnie spędzać czas w połączonym z kuchnią salonie, a gdy chcą nieco spokoju, mają do dyspozycji trzy zlokalizowane na parterze sypialnie. Oprócz tych pomieszczeń, jest do ich dyspozycji także osobna sypialnia na parterze, dwie łazienki, garderoba i duży, nowoczesny taras na dachu garażu.

cena projektu

5 770 zł z VAT

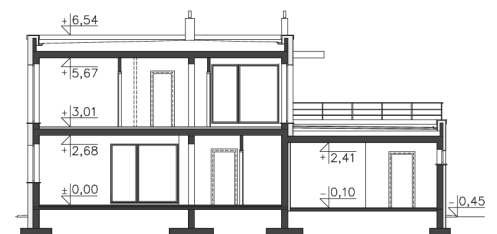
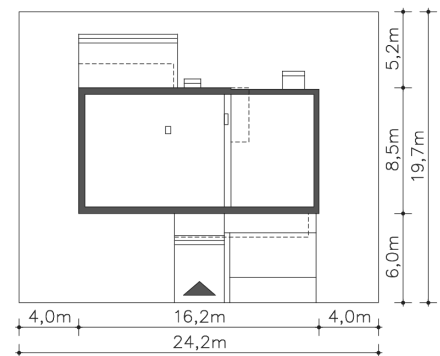
Powierzchnia użytkowa	132,49m ²
Garaż	31,80m ²
Kotłownia	5,75m ²
Pow. zabudowy	135,88m ²
Wys. kalenicy	6,99m
Kąt nachylenia dachu	1
Powierzchnia dachu	86,60m ²
Min. szerokość działki	24,20m

ZAPOTRZEBOWANIE ENERGETYCZNE

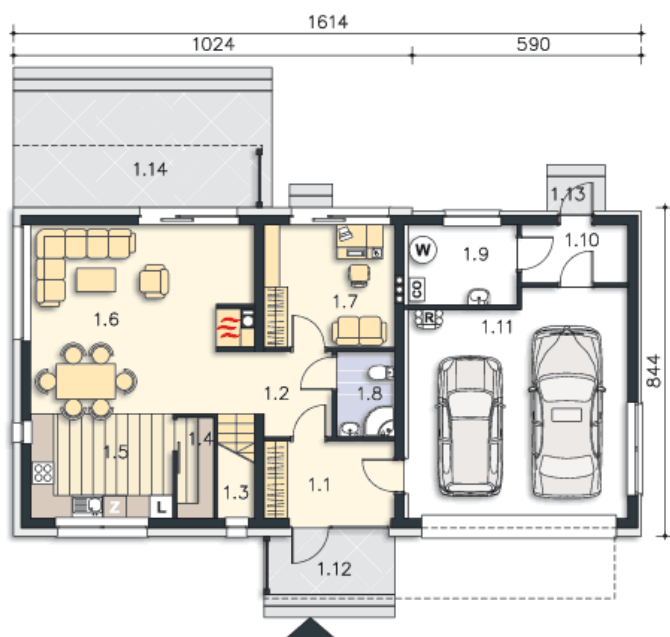
EU_{co} = 21.11 kWh/(m²rok)

EP = 38.45 kWh/(m²rok)

Projekt zgodny z WT2021



PARTER



107.46M²

1.1 Wiatrołap	6.61m ²
1.2 Komunikacja	4.05m ²
1.3 Schody	2.51m ²
1.4 Spizarnia	1.35m ²
1.5 Kuchnia	9.79m ²
1.6 Salon, jadalnia	27.78m ²
1.7 Pokój	10.47m ²
1.8 Łazienka	3.27m ²
1.9 Kotłownia	5.75m ²
1.10 Pom.pomocnicze	4.08m ²
1.11 Garaż	31.8m ²
1.12 Podest	5.02m ²
1.13 Podest	1.34m ²
1.14 Taras	19.89m ²

PIĘTRO



66.66M²

2.1 Komunikacja	7.21m ²
2.2 Pokój	13.14m ²
2.3 Pokój	12.63m ²
2.4 Garderoba	4.9m ²
2.5 Pokój	11.49m ²
2.6 Łazienka	11.96m ²
2.7 Schody	5.33m ²
2.8 Taras	42.37m ²