

PROJEKT DOMU

# BELFAST

DCP268

## 103,83m<sup>2</sup>



cena projektu

**5 170 zł** z VAT

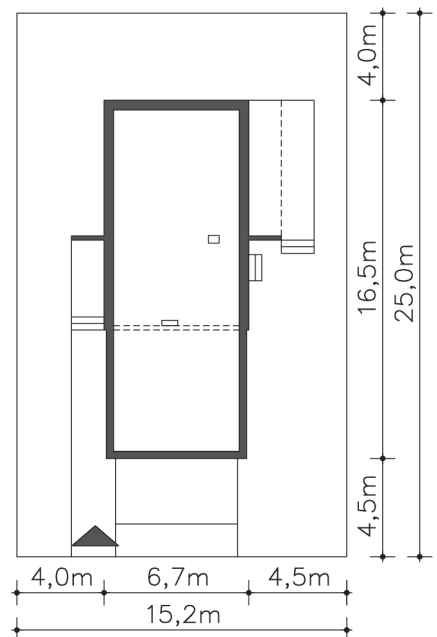
|                        |                      |
|------------------------|----------------------|
| Powierzchnia użytkowa  | 103,83m <sup>2</sup> |
| Garaż                  | 29,07m <sup>2</sup>  |
| Kotłownia              | 2,80m <sup>2</sup>   |
| Pow. zabudowy          | 110,06m <sup>2</sup> |
| Wys. kalenicy          | 6,99m                |
| Kąt nachylenia dachu   | 2                    |
| Powierzchnia dachu     | 56,26m <sup>2</sup>  |
| Min. szerokość działki | 15,20m               |

### ZAPOTRZEBOWANIE ENERGETYCZNE

EU<sub>co</sub> = 24.98 kWh/(m<sup>2</sup>rok)

EP = 63.36 kWh/(m<sup>2</sup>rok)

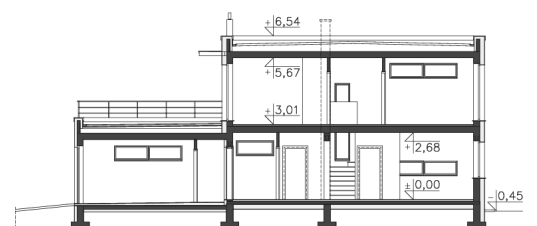
Projekt zgodny z WT2021



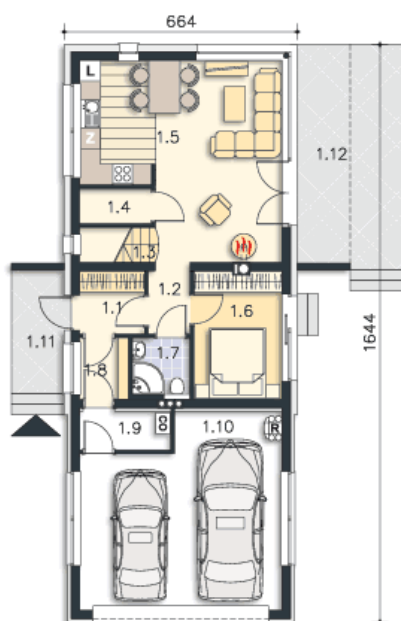
Autorzy projektu: dr inż. arch. Ludwika Juchniewicz-Lipińska, dr inż. arch. Miłosz Lipiński

### OPIS PROJEKTU

Piętrowy dom energooszczędny, idealna propozycja dla miłośników nowoczesności. Jasna, prosta bryła ozdobiona została elementami z drewna i stali. Duże przeszklenia nadają wnętrzu przestrzoności i doskonale je doświetlają. Na parterze zaplanowano połączoną z salonem kuchnię, spiżarnię, sypialnię, łazienkę i pomieszczenie gospodarcze. Piętro mieści 3 sypialnie, garderobę i wygodną łazienkę. W bryłę domu wkomponowano garaż na dwa auta, na dachu którego znajduje się wygodny taras. Dom doskonale nadaje się na wąską działkę.



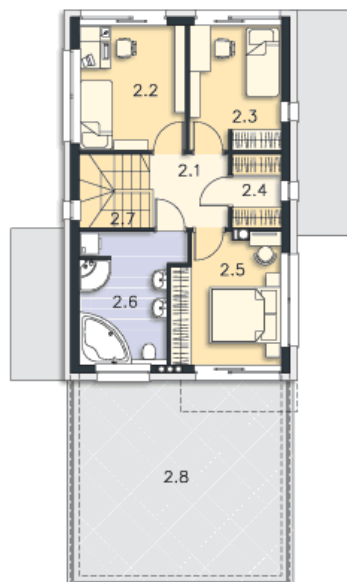
**PARTER**



**82.95M<sup>2</sup>**

|                     |                     |
|---------------------|---------------------|
| 1.1 Wiatrołap       | 3.27m <sup>2</sup>  |
| 1.2 Komunikacja     | 2.27m <sup>2</sup>  |
| 1.3 Schody          | 2.11m <sup>2</sup>  |
| 1.4 Spizarnia       | 1.05m <sup>2</sup>  |
| 1.5 Salon z kuchnią | 28.23m <sup>2</sup> |
| 1.6 Pokój           | 8.99m <sup>2</sup>  |
| 1.7 Łazienka        | 2.75m <sup>2</sup>  |
| 1.8 Pom.gosp.       | 2.41m <sup>2</sup>  |
| 1.9 Kottownia       | 2.8m <sup>2</sup>   |
| 1.10 Garaż          | 29.07m <sup>2</sup> |
| 1.11 Podest         | 5.28m <sup>2</sup>  |
| 1.12 Taras          | 18.96m <sup>2</sup> |

**PIĘTRO**



**52.75M<sup>2</sup>**

|                 |                     |
|-----------------|---------------------|
| 2.1 Komunikacja | 4.72m <sup>2</sup>  |
| 2.2 Pokój       | 10.68m <sup>2</sup> |
| 2.3 Pokój       | 9.27m <sup>2</sup>  |
| 2.4 Garderoba   | 2.92m <sup>2</sup>  |
| 2.5 Pokój       | 11.15m <sup>2</sup> |
| 2.6 Łazienka    | 9.85m <sup>2</sup>  |
| 2.7 Schody      | 4.16m <sup>2</sup>  |
| 2.8 Taras       | 32.36m <sup>2</sup> |