

PROJEKT DOMU

# BASTIA

DCB111

99,37m<sup>2</sup>



Autorzy projektu: dr inż. arch. Ludwika Juchniewicz-Lipińska, dr inż. arch. Miłosz Lipiński

cena projektu

**3 470 PLN** z VAT

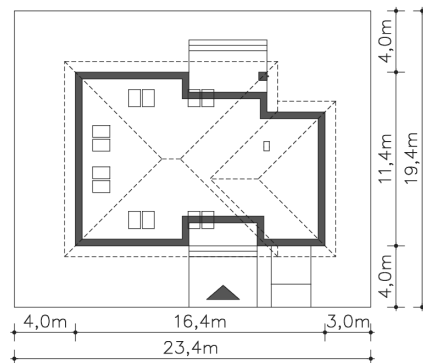
|                         |                      |
|-------------------------|----------------------|
| Powierzchnia użytkowa   | 99,37m <sup>2</sup>  |
| Garaż                   | 19,49m <sup>2</sup>  |
| Kotłownia               | 7,18m <sup>2</sup>   |
| Pow. zabudowy           | 175,69m <sup>2</sup> |
| Wys. kalenicy           | 8,31m                |
| Kąt nachylenia dachu    | 35                   |
| Powierzchnia dachu      | 263,85m <sup>2</sup> |
| Wys. ścianki kolankowej | 0,49m                |
| Min. szerokość działki  | 23,40m               |

## ZAPOTRZEBOWANIE ENERGETYCZNE

EU<sub>co</sub> = 22.3 kWh/(m<sup>2</sup>rok)

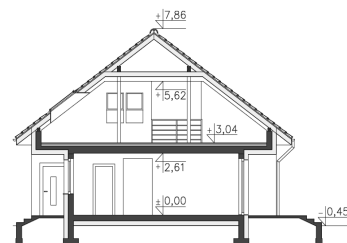
EP = 63.04 kWh/(m<sup>2</sup>rok)

Projekt zgodny z WT2021

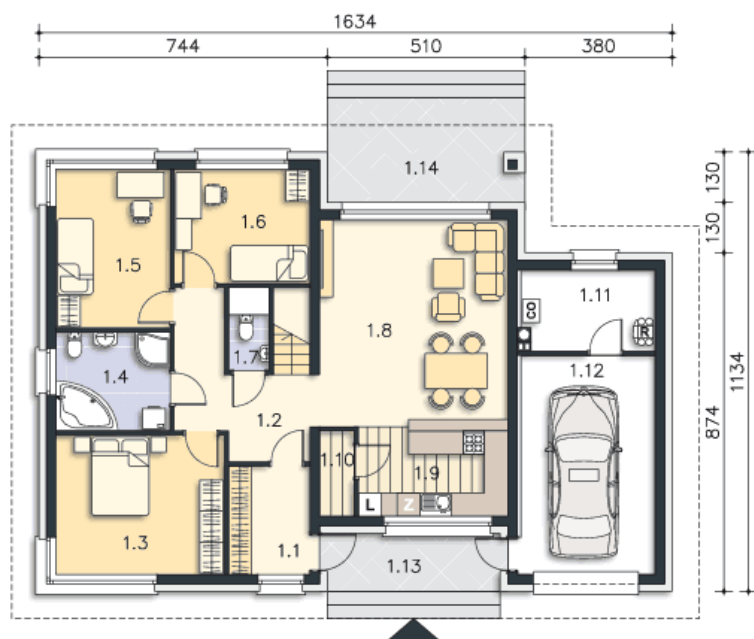


## OPIS PROJEKTU

Nieduży, wygodny dom parterowy, któremu można dodać nieco powierzchni, adaptując strych. Na parterze znajdują się trzy wygodne sypialnie, duża, jasna łazienka, przestronny salon graniczący z otwartą na niego kuchnią. Obok kuchni znajduje się podręczna spiżarnia. Duże przeszklenie w salonie sprawia, że wewnątrz jest pełne naturalnego światła. Z salonu można wyjść na częściowo zadaszony taras. Zaplanowano również dodatkową toaletę, która znajduje się pod schodami. Poddasze można przeznaczyć na całkowicie wydzieloną strefę prywatną. Przy domu znajduje się garaż na jedno auto, a za nim pomieszczenie gospodarcze.



PARTER



126.04M<sup>2</sup>

|                   |                     |
|-------------------|---------------------|
| 1.1 Wiatrołap     | 5.86m <sup>2</sup>  |
| 1.2 Komunikacja   | 10.06m <sup>2</sup> |
| 1.3 Pokój         | 15.58m <sup>2</sup> |
| 1.4 Łazienka      | 7.53m <sup>2</sup>  |
| 1.5 Pokój         | 12.02m <sup>2</sup> |
| 1.6 Pokój         | 10.29m <sup>2</sup> |
| 1.7 Wc            | 1.37m <sup>2</sup>  |
| 1.8 Pokój dzienny | 25.24m <sup>2</sup> |
| 1.9 Kuchnia       | 9.46m <sup>2</sup>  |
| 1.10 Spiżarnia    | 1.96m <sup>2</sup>  |
| 1.11 Kotłownia    | 7.18m <sup>2</sup>  |
| 1.12 Garaż        | 19.49m <sup>2</sup> |
| 1.13 Podest       | 6.69m <sup>2</sup>  |
| 1.14 Taras        | 13.77m <sup>2</sup> |

STRYCH

55.43M<sup>2</sup>