

PROJEKT DOMU

BASTIA

DCB111

99,37m²

PROMOCJA NA MAŁE PROJEKTY DOMÓW DO 100 M²
- 400 zł



Autorzy projektu: dr inż. arch. Ludwika Juchniewicz-Lipińska, dr inż. arch. Miłosz Lipiński

cena projektu

4 570 zł z VAT 4970 zł

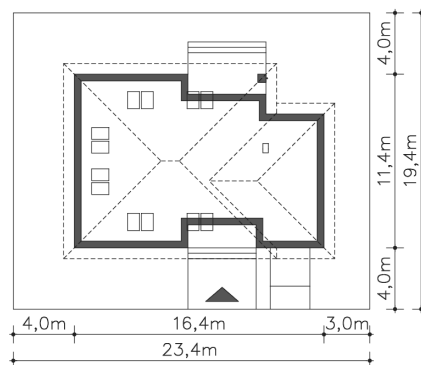
Powierzchnia użytkowa	99,37m ²
Garaż	19,49m ²
Kotłownia	7,18m ²
Pow. zabudowy	175,69m ²
Wys. kalenicy	8,31m
Kąt nachylenia dachu	35
Powierzchnia dachu	263,85m ²
Wys. ścianki kolankowej	0,49m
Min. szerokość działki	23,40m

ZAPOTRZEBOWANIE ENERGETYCZNE

EU_{co} = 22.3 kWh/(m²rok)

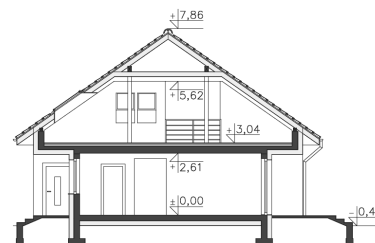
EP = 63.04 kWh/(m²rok)

Projekt zgodny z WT2021

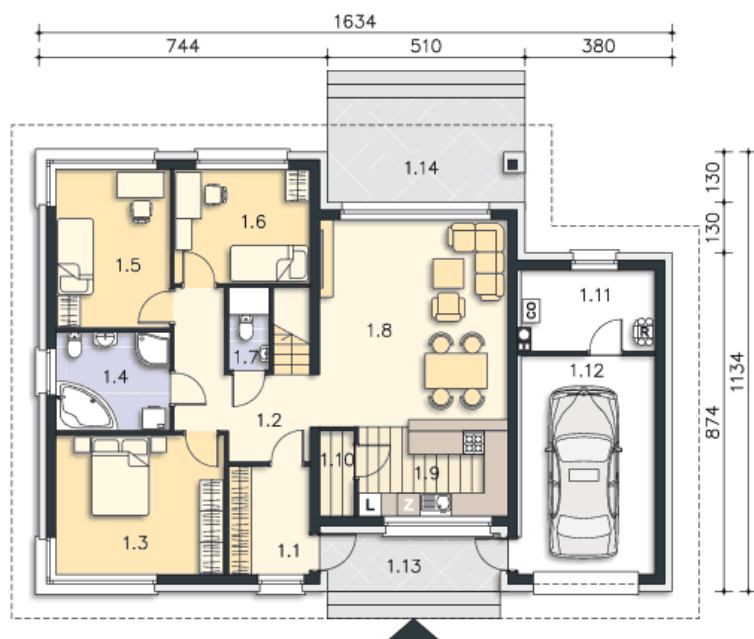


OPIS PROJEKTU

Nieduży, wygodny dom parterowy, któremu można dodać nieco powierzchni, adaptując strych. Na parterze znajdują się trzy wygodne sypialnie, duża, jasna łazienka, przestronny salon graniczący z otwartą na niego kuchnią. Obok kuchni znajduje się podręczna spiżarnia. Duże przeszklenie w salonie sprawia, że wewnątrz jest pełne naturalnego światła. Z salonu można wyjść na częściowo zadaszony taras. Zaplanowano również dodatkową toaletę, która znajduje się pod schodami. Poddasze można przeznaczyć na całkowicie wydzieloną strefę prywatną. Przy domu znajduje się garaż na jedno auto, a za nim pomieszczenie gospodarcze. W projekcie przewidziano ogrzewanie kotłem na gaz. Możliwa jest zmiana ogrzewania na pompę ciepła.



PARTER



126.04M²

1.1 Wiatrołap	5.86m ²
1.2 Komunikacja	10.06m ²
1.3 Pokój	15.58m ²
1.4 Łazienka	7.53m ²
1.5 Pokój	12.02m ²
1.6 Pokój	10.29m ²
1.7 Wc	1.37m ²
1.8 Pokój dzienny	25.24m ²
1.9 Kuchnia	9.46m ²
1.10 Spiżarnia	1.96m ²
1.11 Kotłownia	7.18m ²
1.12 Garaż	19.49m ²
1.13 Podest	6.69m ²
1.14 Taras	13.77m ²

STRYCH

55.43M²