

PROJEKT DOMU

## BARCELONA

DCP132

121,66m<sup>2</sup>



Autorzy projektu: dr inż. arch. Ludwika Juchniewicz-Lipińska, mgr inż. arch. Małgorzata Stanejko

cena projektu

**3 970 zł** z VAT

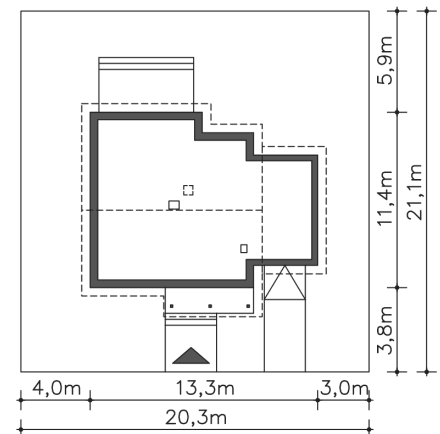
Powierzchnia użytkowa	121,66m <sup>2</sup>
Garaż	17,93m <sup>2</sup>
Pow. zabudowy	118,41m <sup>2</sup>
Wys. kalenicy	8,49m
Kąt nachylenia dachu	40
Powierzchnia dachu	192,00m <sup>2</sup>
Wys. ścianki kolankowej	0,91m
Min. szerokość działki	20,30m

### ZAPOTRZEBOWANIE ENERGETYCZNE

EU<sub>co</sub> = 20.9 kWh/(m<sup>2</sup>rok)

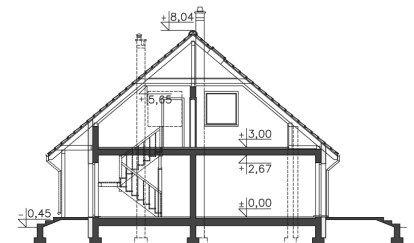
EP = 59.01 kWh/(m<sup>2</sup>rok)

Projekt zgodny z WT2021

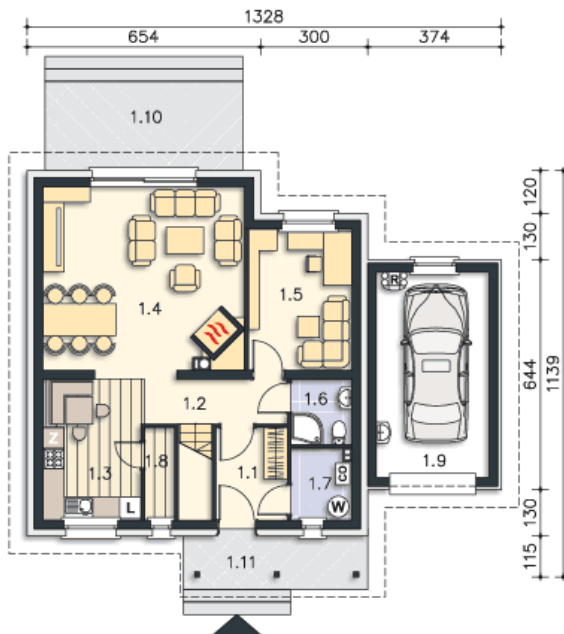


### OPIS PROJEKTU

Prosty w formie dom energooszczędny, którego nieskomplikowana bryła wpływa korzystnie na ograniczanie strat ciepła poprzez przegrody zewnętrzne. Ma ona znaczenie także przy kosztach realizacji, które dzięki temu mogą być obniżone. Układ pomieszczeń we wnętrzu wyraźnie dzieli dom na strefę nocną i dzienną. Na parterze na uwagę zasługuje duży pokój dzienny z kominkiem i dodatkowy gabinet, mogący pełnić rolę sypialni dla gości. Dostępna jest także wersja bez rekuperacji Brema (LMP132).



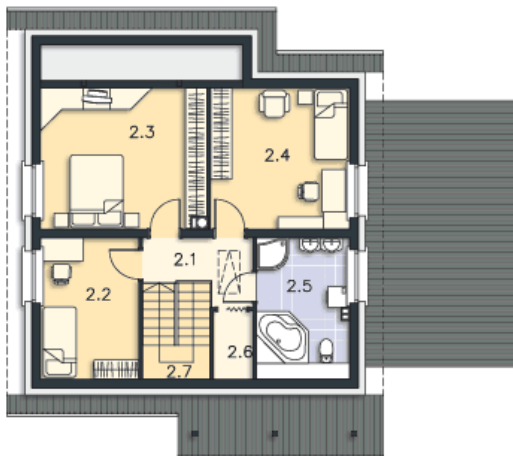
**PARTER**



**87.2M<sup>2</sup>**

1.1 Wiatrołap	5.17m <sup>2</sup>
1.2 Komunikacja	5.1m <sup>2</sup>
1.3 Kuchnia	10.75m <sup>2</sup>
1.4 Pokój dzienny	29.36m <sup>2</sup>
1.5 Pokój	11.34m <sup>2</sup>
1.6 Łazienka	3.11m <sup>2</sup>
1.7 C.o.	3.29m <sup>2</sup>
1.8 Spiżarnia	1.15m <sup>2</sup>
1.9 Garaż	17.93m <sup>2</sup>
1.10 Taras	13.85m <sup>2</sup>
1.11 Podest	7.74m <sup>2</sup>

**PODDASZE**



**52.39M<sup>2</sup>**

2.1 Komunikacja	4.69m <sup>2</sup>
2.2 Pokój	8.25m <sup>2</sup>
2.3 Pokój	13.87m <sup>2</sup>
2.4 Pokój	11.64m <sup>2</sup>
2.5 Łazienka	7.73m <sup>2</sup>
2.6 Schowek	1.08m <sup>2</sup>
2.7 Schody	5.13m <sup>2</sup>