

PROJEKT DOMU

AVALON V

DCP206d

179,41m²

DOM MIESIĄCA CZERWCA

- 20%



Autorzy projektu: dr inż. arch. Ludwika Juchniewicz-Lipińska, dr inż. arch. Miłosz Lipiński

cena projektu

4 856 zł z VAT 6070 zł

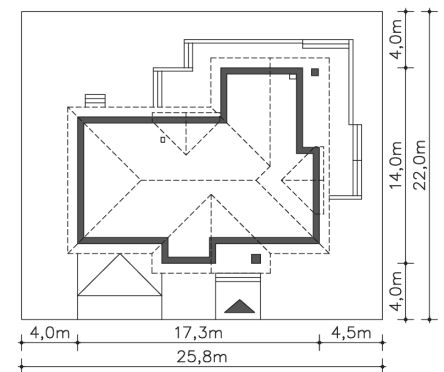
| | |
|------------------------|----------------------|
| Powierzchnia użytkowa | 179,41m ² |
| Garaż | 34,18m ² |
| Kotłownia | 11,18m ² |
| Pow. zabudowy | 183,85m ² |
| Wys. kalenicy | 8,30m |
| Kąt nachylenia dachu | 40 |
| Min. szerokość działki | 25,80m |

ZAPOTRZEBOWANIE ENERGETYCZNE

EU_{co} = 27.59 kWh/(m²rok)

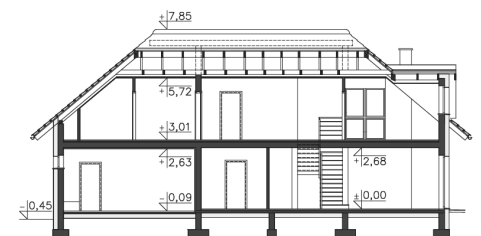
EP = 66.2 kWh/(m²rok)

Projekt zgodny z WT2021



OPIS PROJEKTU

Kolejna wersja popularnego projektu Avalon, tym razem z garażem dwustanowiskowym i dużą kotłownią za nim oraz z przeniesionym kominkiem. Do dyspozycji mieszkańców jest funkcjonalna kuchnia, płynnie przechodząca w część jadalną i salon, wygodna sypialnia z własną łazienką oraz dodatkowa toaleta. Na poddaszu zaplanowano dwie sypialnie, w tym jedną z niezależną łazienką, dwie garderoby, duży gabinet i wspólną, dużą łazienkę. Ozdobą i cechą charakterystyczną domu jest antresola, nadająca wnętrzu lekkości i przestrzenności. Harmonijna i elegancka bryła, z drewnianymi elementami elewacji zadowoli inwestorów, szukających niebanalnego i wygodnego projektu.



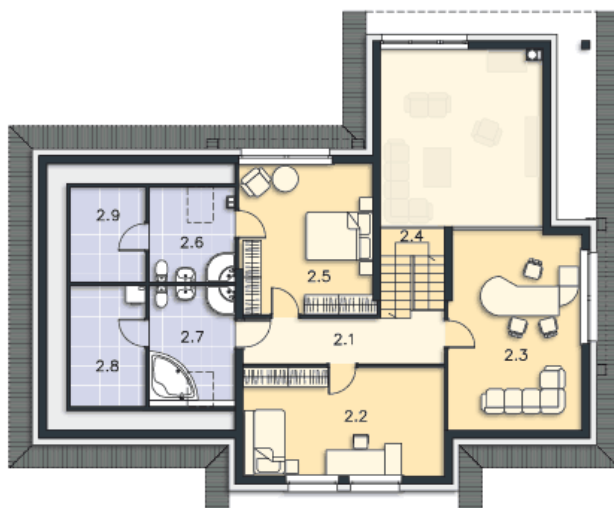
PARTER



138.98M²

| | |
|-------------------|---------------------|
| 1.1 Wiatrołap | 4.76m ² |
| 1.2 Komunikacja | 9.09m ² |
| 1.3 Spiżarnia | 1.62m ² |
| 1.4 Kuchnia | 8.84m ² |
| 1.5 Jadalnia | 11.72m ² |
| 1.6 Pokój dzienny | 26.59m ² |
| 1.7 Pokój | 14.52m ² |
| 1.8 Łazienka | 6.14m ² |
| 1.9 Wc | 1.7m ² |
| 1.10 Pom.gosp. | 8.64m ² |
| 1.11 Kotłownia | 11.18m ² |
| 1.12 Garaż | 34.18m ² |
| 1.13 Podest | 6.31m ² |
| 1.14 Taras | 59.96m ² |
| 1.15 Podest | 1.4m ² |

PODDASZE



85.79M²

| | |
|--------------|---------------------|
| 2.1 Hall | 8.84m ² |
| 2.2 Pokój | 13.83m ² |
| 2.3 Pokój | 16.32m ² |
| 2.4 Schody | 5.22m ² |
| 2.5 Pokój | 15.91m ² |
| 2.6 Łazienka | 6.34m ² |
| 2.7 Łazienka | 8.5m ² |
| 2.8 Pralnia | 6.17m ² |
| 2.9 Schowek | 4.66m ² |