

PROJEKT DOMU

AVALON V

DCP206d

179,41m²



Autorzy projektu: dr inż. arch. Ludwika Juchniewicz-Lipińska, dr inż. arch. Miłosz Lipiński

cena projektu

6 070 zł z VAT

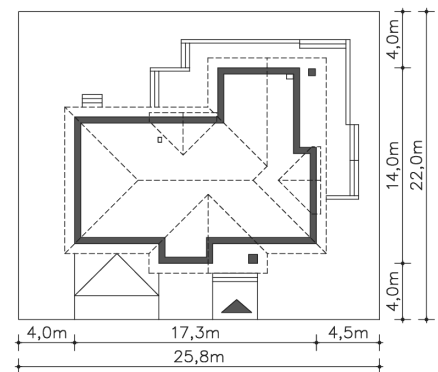
Powierzchnia użytkowa	179,41m ²
Garaż	34,18m ²
Kotłownia	11,18m ²
Pow. zabudowy	183,85m ²
Wys. kalenicy	8,30m
Kąt nachylenia dachu	40
Min. szerokość działki	25,80m

ZAPOTRZEBOWANIE ENERGETYCZNE

EU_{co} = 27.59 kWh/(m²rok)

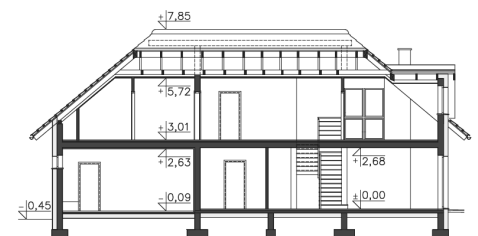
EP = 66.2 kWh/(m²rok)

Projekt zgodny z WT2021

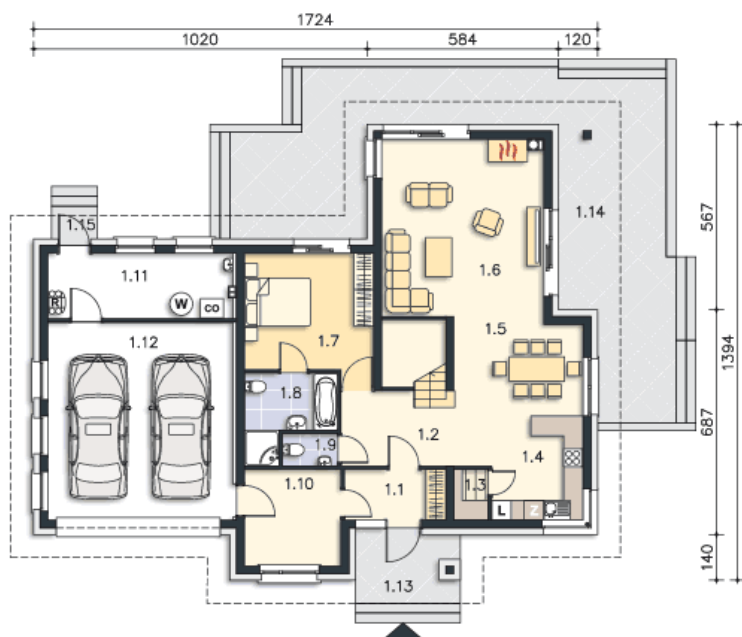


OPIS PROJEKTU

Kolejna wersja popularnego projektu Avalon, tym razem z garażem dwustanowiskowym i dużą kotłownią za nim oraz z przeniesionym kominkiem. Do dyspozycji mieszkańców jest funkcjonalna kuchnia, płynnie przechodząca w część jadalną i salon, wygodna sypialnia z własną łazienką oraz dodatkowa toaleta. Na poddaszu zaplanowano dwie sypialnie, w tym jedną z niezależną łazienką, dwie garderoby, duży gabinet i wspólną, dużą łazienkę. Ozdobą i cechą charakterystyczną domu jest antresola, nadająca wnętrzu lekkości i przestrzenności. Harmonijna i elegancka bryła, z drewnianymi elementami elewacji zadowolili inwestorów, szukających niebanalnego i wygodnego projektu.



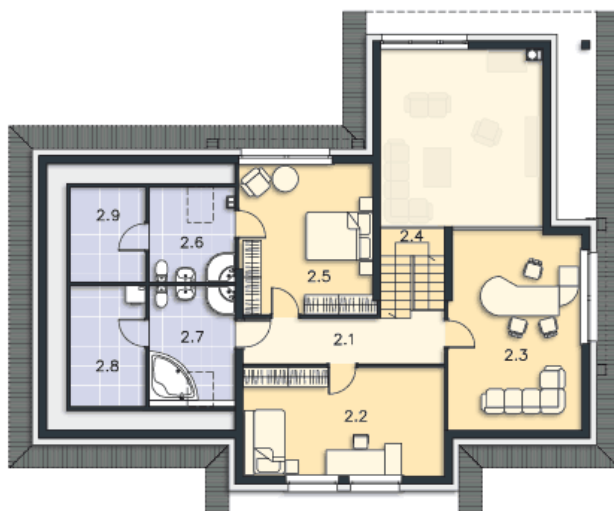
PARTER



138.98M²

1.1 Wiatrołap	4.76m ²
1.2 Komunikacja	9.09m ²
1.3 Spiżarnia	1.62m ²
1.4 Kuchnia	8.84m ²
1.5 Jadalnia	11.72m ²
1.6 Pokój dzienny	26.59m ²
1.7 Pokój	14.52m ²
1.8 Łazienka	6.14m ²
1.9 Wc	1.7m ²
1.10 Pom.gosp.	8.64m ²
1.11 Kotłownia	11.18m ²
1.12 Garaż	34.18m ²
1.13 Podest	6.31m ²
1.14 Taras	59.96m ²
1.15 Podest	1.4m ²

PODDASZE



85.79M²

2.1 Hall	8.84m ²
2.2 Pokój	13.83m ²
2.3 Pokój	16.32m ²
2.4 Schody	5.22m ²
2.5 Pokój	15.91m ²
2.6 Łazienka	6.34m ²
2.7 Łazienka	8.5m ²
2.8 Pralnia	6.17m ²
2.9 Schowek	4.66m ²