

PROJEKT DOMU

# AVALON

DCP206

## 218,73m<sup>2</sup>



cena projektu

**5 070 zł** z VAT

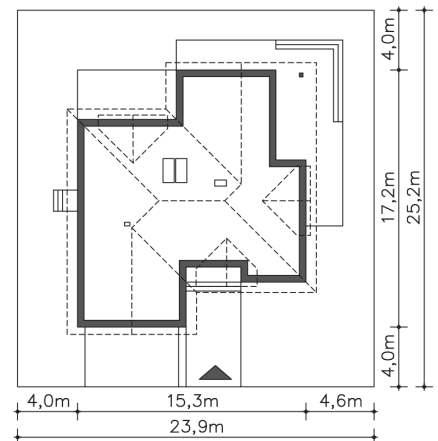
Powierzchnia użytkowa	218,73m <sup>2</sup>
Garaż	38,29m <sup>2</sup>
Pow. zabudowy	203,76m <sup>2</sup>
Wys. kalenicy	9,01m
Kąt nachylenia dachu	40
Powierzchnia dachu	343,60m <sup>2</sup>
Wys. ścianki kolankowej	0,79m
Min. szerokość działki	23,90m

### ZAPOTRZEBOWANIE ENERGETYCZNE

EU<sub>co</sub> = 16.07 kWh/(m<sup>2</sup>rok)

EP = 52.79 kWh/(m<sup>2</sup>rok)

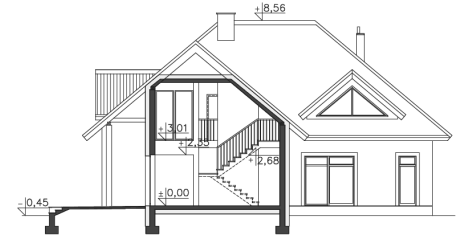
Projekt zgodny z WT2021



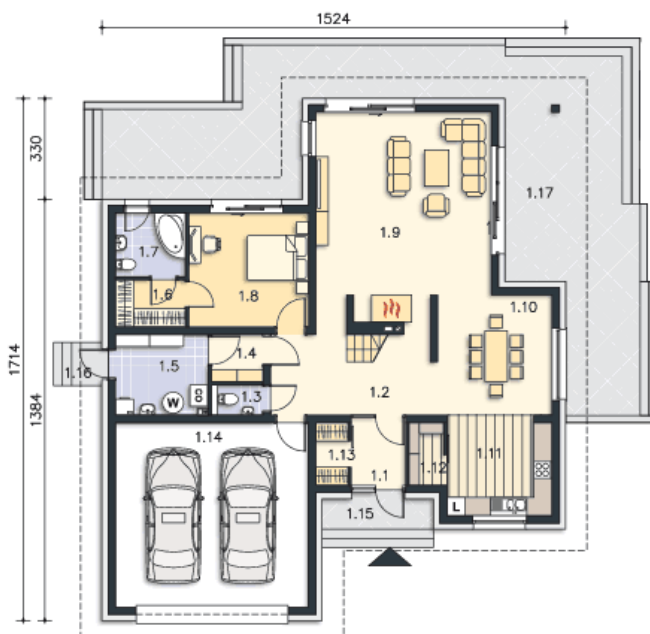
Autorzy projektu: dr inż. arch. Ludwika Juchniewicz-Lipińska, mgr inż. arch. Agata Dominiak

## OPIS PROJEKTU

Reprezentacyjny, nowoczesny dom o interesującej bryle, która przyciąga wzrok. Zaprojektowany został z myślą o osobach, które chcą stworzyć rodzinny dom w pięknych wnętrzach i wygodnym układzie funkcjonalnym. Sercem domu jest przestronny salon z antresolą i dużymi przeszkleniami, przez które ogród przenika do wnętrza. Kominiek jest usytuowany pod schodami, dzięki czemu w salonie zyskujemy więcej miejsca, a schody z kominkiem stają się elementem dekoracyjnym, nadającym temu domowi wyjątkowego charakteru. Z góry natomiast można spoglądać na salon także z gabinetu poprzez przeszkloną ścianę. W projekcie przewidzieliśmy także obszerną jadalnię wydzieloną z salonu, lecz w pobliżu. Kuchnia jest na tyle duża, że zmieści się w niej także „wyspa”, a spiżarnia dodatkowo zwiększa funkcjonalność. Powierzchnię salonu dodatkowo powiększa piękny zadaszony taras, na który możemy wejść poprzez przesuwane drzwi. Na parterze znajduje się także osobna sypialnia z własną garderobą i łazienką, z której można wyjść na prywatny taras. Na poddaszu natomiast, oprócz gabinetu znajdują się także dwie duże sypialnie, z których każda ma swoją garderobę. Bardzo duża łazienka sprzyja ciekawym aranżacjom, jak chociażby usytuowana pośrodku stylowa wanna. Ponadto w domu znajduje się także pomieszczenie na poddaszu, które może się nadawać na pralnię lub bielizniarkę. Prowadzi z niego gospodarczy zsymp na białiznę do pomieszczenia przed kotłownią, gdyby jednak ktoś wolał zrobić pralnię na parterze. Niewątpliwym plusem tego domu jest jego energooszczędność, która zapewnia ciepło w domu i pozwala się cieszyć ogromnymi przeszkleniami bez konieczności dogrzewania domu. W tym przypadku duże przeszklenia sprzyjają energooszczędności. Jednocześnie ogrzewanie domu jest niemal bezobsługowe i zapewnia znaczne oszczędności.



## PARTER



## 158.16M<sup>2</sup>

1.1 Wiatrołap	3.67m <sup>2</sup>
1.2 Komunikacja	16.05m <sup>2</sup>
1.3 Wc	1.67m <sup>2</sup>
1.4 Schowek	2.62m <sup>2</sup>
1.5 Pralnia, c.o.	7.96m <sup>2</sup>
1.6 Garderoba	3.57m <sup>2</sup>
1.7 Łazienka	4.81m <sup>2</sup>
1.8 Pokój	14.74m <sup>2</sup>
1.9 Pokój dzienny	34.38m <sup>2</sup>
1.10 Jadalnia	15.47m <sup>2</sup>
1.11 Kuchnia	10.46m <sup>2</sup>
1.12 Spiżarnia	2.35m <sup>2</sup>
1.13 Garderoba	2.12m <sup>2</sup>
1.14 Garaż	38.29m <sup>2</sup>
1.15 Podest	3.63m <sup>2</sup>
1.16 Podest	1.4m <sup>2</sup>
1.17 Taras	53.98m <sup>2</sup>

## PODDASZE

## 98.86M<sup>2</sup>



2.1 Hall	12.58m <sup>2</sup>
2.2 Pokój	17.45m <sup>2</sup>
2.3 Garderoba	2.99m <sup>2</sup>
2.4 Pokój	15.96m <sup>2</sup>
2.5 Łazienka	11.21m <sup>2</sup>
2.6 Garderoba	5.48m <sup>2</sup>
2.7 Pokój	21.28m <sup>2</sup>
2.8 Garderoba	6.74m <sup>2</sup>
2.9 Schody	5.17m <sup>2</sup>