

PROJEKT DOMU

## AVALON IV

DCP206c

# 187,25m<sup>2</sup>



Autorzy projektu: dr inż. arch. Ludwika Juchniewicz-Lipińska, mgr inż. arch. Małgorzata Stanejko

cena projektu

**6 070 zł** z VAT

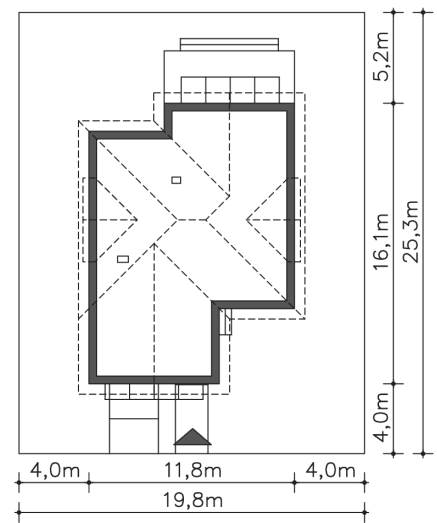
Powierzchnia użytkowa	187,25m <sup>2</sup>
Garaż	24,57m <sup>2</sup>
Pow. zabudowy	163,22m <sup>2</sup>
Wys. kalenicy	8,63m
Kąt nachylenia dachu	40
Powierzchnia dachu	258,00m <sup>2</sup>
Wys. ścianki kolankowej	0,95m
Min. szerokość działki	19,80m

### ZAPOTRZEBOWANIE ENERGETYCZNE

EU<sub>co</sub> = 28.39 kWh/(m<sup>2</sup>rok)

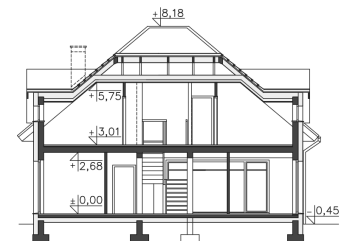
EP = 67.8 kWh/(m<sup>2</sup>rok)

Projekt zgodny z WT2021

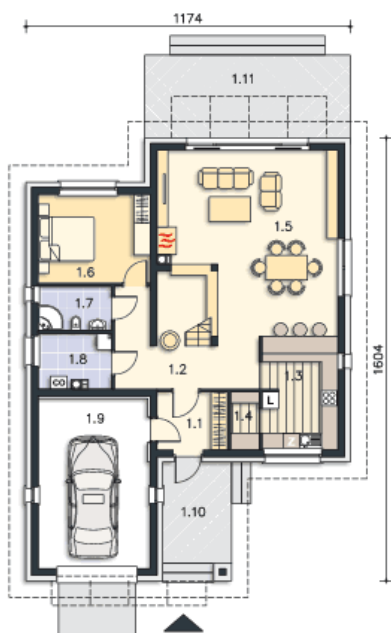


### OPIS PROJEKTU

Kolejna wersja wygodnego Avalonu - domu energooszczędnego, o charakterystycznym wyglądzie i funkcjonalnie rozplanowanym wnętrzu. W odróżnieniu od poprzednich wersji Avalonu, w Avalonie IV zabudowano antresolę. Częścią reprezentacyjną domu jest duży, pełen światła salon z jadalnią i otwarta na niego kuchnia z barkiem. Do dyspozycji mieszkańców jest również sypialnia i łazienka. Poddasze mieści cztery sypialnie i dwie łazienki. W elewacji zastosowano elementy drewna i kamień, co nadaje bryle elegancji i klasy.



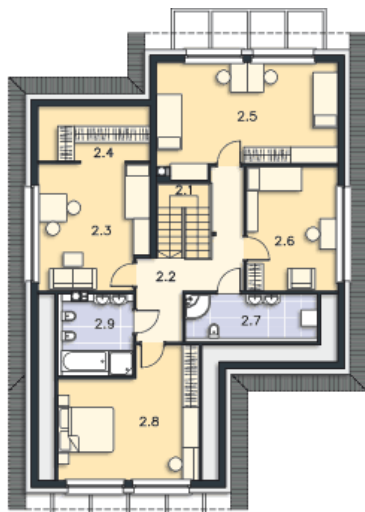
**PARTER**



**118.5M<sup>2</sup>**

1.1 Wiatrołap	5.33m <sup>2</sup>
1.2 Komunikacja	14.06m <sup>2</sup>
1.3 Kuchnia	11.29m <sup>2</sup>
1.4 Spizarnia	2.17m <sup>2</sup>
1.5 Pokój dzienny	38.7m <sup>2</sup>
1.6 Pokój	13.01m <sup>2</sup>
1.7 Łazienka	4.24m <sup>2</sup>
1.8 Pralnia, c.o.	5.13m <sup>2</sup>
1.9 Garaż	24.57m <sup>2</sup>
1.10 Podest	9.15m <sup>2</sup>
1.11 Taras	22.32m <sup>2</sup>

**PODDASZE**



**93.32M<sup>2</sup>**

2.1 Schody	5.3m <sup>2</sup>
2.2 Komunikacja	11.75m <sup>2</sup>
2.3 Pokój	14.58m <sup>2</sup>
2.4 Garderoba	2.45m <sup>2</sup>
2.5 Pokój	16.94m <sup>2</sup>
2.6 Pokój	11.68m <sup>2</sup>
2.7 Łazienka	6.54m <sup>2</sup>
2.8 Pokój	17.55m <sup>2</sup>
2.9 Łazienka	6.53m <sup>2</sup>