

PROJEKT DOMU

## AVALON III

DCP206b

145,63m<sup>2</sup>

PAŹDZIERNIKOWA PRZECENA PROJEKTÓW DOMÓW  
-300 zł



Autorzy projektu: dr inż. arch. Ludwika Juchniewicz-Lipińska, mgr inż. arch. Agata Dominiak

cena projektu

**3 970 zł** z VAT 4270 zł

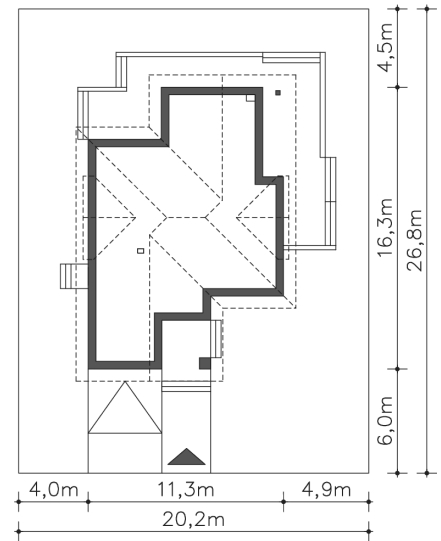
Powierzchnia użytkowa	145,63m <sup>2</sup>
Garaż	19,97m <sup>2</sup>
Kotłownia	4,06m <sup>2</sup>
Pow. zabudowy	146,36m <sup>2</sup>
Wys. kalenicy	8,29m
Kąt nachylenia dachu	40
Min. szerokość działki	20,20m

### ZAPOTRZEBOWANIE ENERGETYCZNE

EU<sub>co</sub> = 24.42 kWh/(m<sup>2</sup>rok)

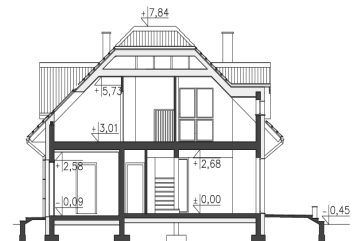
EP = 52.18 kWh/(m<sup>2</sup>rok)

Projekt zgodny z WT2021

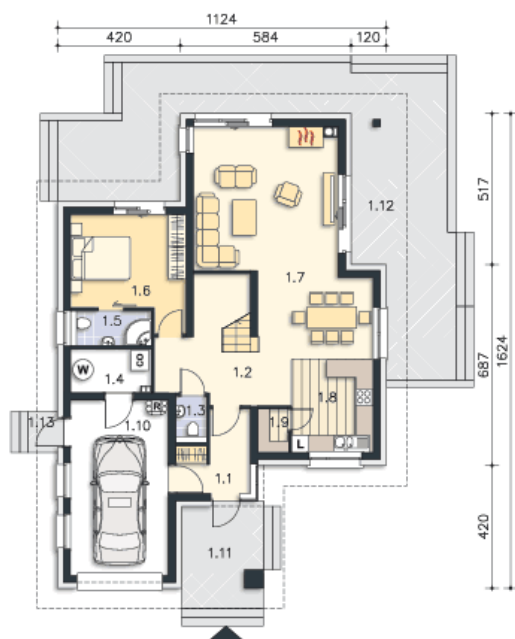


### OPIS PROJEKTU

Avalon III to mniejsza wersja Avalonu. Powierzchnia domu jest zmniejszona o 70m<sup>2</sup>, co ma znaczny wpływ na koszty realizacji. Na parterze pozostał charakterystyczny salon z antresolą i kamienną ścianą narożnikową. Choć pomieszczenia są mniejsze powierzchniowo, to są równie ustawne i przemyślane pod kątem funkcjonalności. Z zewnątrz dom niewiele się różni od poprzedniej wersji. Jedynie strefa wejściowa została zmieniona, a pozostałe elementy, choć pomniejszone, mają niezmiennie ładne proporcje.



**PARTER**



**106.04M<sup>2</sup>**

1.1 Wiatrołap	5.82m <sup>2</sup>
1.2 Komunikacja	11.46m <sup>2</sup>
1.3 Wc	1.68m <sup>2</sup>
1.4 Kotłownia	4.06m <sup>2</sup>
1.5 Łazienka	3.3m <sup>2</sup>
1.6 Pokój	13.54m <sup>2</sup>
1.7 Salon, jadalnia	35.81m <sup>2</sup>
1.8 Kuchnia	8.84m <sup>2</sup>
1.9 Spiżarnia	1.56m <sup>2</sup>
1.10 Garaż	19.97m <sup>2</sup>
1.11 Podest	9.8m <sup>2</sup>
1.12 Taras	52.88m <sup>2</sup>
1.13 Podest	1.4m <sup>2</sup>

**PODDASZE**



**63.62M<sup>2</sup>**

2.1 Komunikacja	6.37m <sup>2</sup>
2.2 Pokój	16.18m <sup>2</sup>
2.3 Pokój	13.86m <sup>2</sup>
2.4 Łazienka	6.03m <sup>2</sup>
2.5 Pokój	15.81m <sup>2</sup>
2.6 Schody	5.37m <sup>2</sup>