

PROJEKT DOMU

AVALON III

DCP206b

145,63m²



Autorzy projektu: dr inż. arch. Ludwika Juchniewicz-Lipińska, mgr inż. arch. Agata Dominiak

cena projektu

5 670 zł z VAT

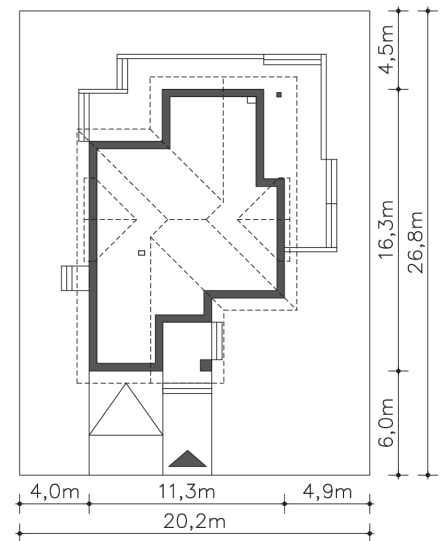
Powierzchnia użytkowa	145,63m ²
Garaż	19,97m ²
Kotłownia	4,06m ²
Pow. zabudowy	146,36m ²
Wys. kalenicy	8,29m
Kąt nachylenia dachu	40
Min. szerokość działki	20,20m

ZAPOTRZEBOWANIE ENERGETYCZNE

EU_{co} = 24.42 kWh/(m²rok)

EP = 52.18 kWh/(m²rok)

Projekt zgodny z WT2021

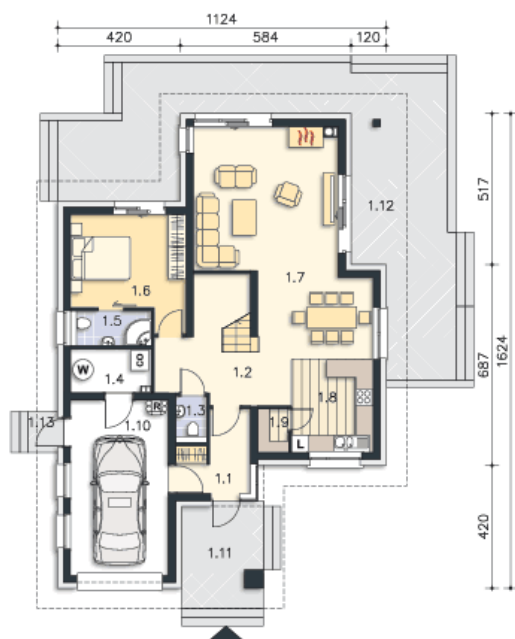


OPIS PROJEKTU

Avalon III to mniejsza wersja Avalonu. Powierzchnia domu jest zmniejszona o 70m², co ma znaczny wpływ na koszty realizacji. Na parterze pozostał charakterystyczny salon z antresolą i kamienną ścianą narożnikową. Choć pomieszczenia są mniejsze powierzchniowo, to są równie ustawne i przemyślane pod kątem funkcjonalności. Z zewnątrz dom niewiele się różni od poprzedniej wersji. Jedyne strefa wejściowa została zmieniona, a pozostałe elementy, choć pomniejszone, mają niezmiennie ładne proporcje.



PARTER



106.04M²

1.1 Wiatrołap	5.82m ²
1.2 Komunikacja	11.46m ²
1.3 Wc	1.68m ²
1.4 Kotłownia	4.06m ²
1.5 Łazienka	3.3m ²
1.6 Pokój	13.54m ²
1.7 Salon, jadalnia	35.81m ²
1.8 Kuchnia	8.84m ²
1.9 Spiżarnia	1.56m ²
1.10 Garaż	19.97m ²
1.11 Podest	9.8m ²
1.12 Taras	52.88m ²
1.13 Podest	1.4m ²

PODDASZE



63.62M²

2.1 Komunikacja	6.37m ²
2.2 Pokój	16.18m ²
2.3 Pokój	13.86m ²
2.4 Łazienka	6.03m ²
2.5 Pokój	15.81m ²
2.6 Schody	5.37m ²