

Projekt: **Austin** (LMP227) cena: 2890 zł

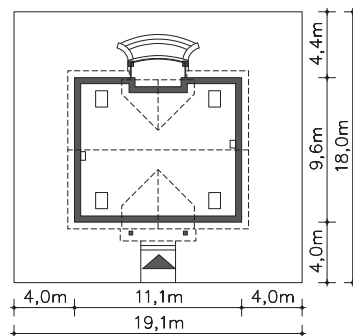
<b>Pow. użytkowa:</b>	<b>140,83 m<sup>2</sup></b>
<b>Pow. netto:</b>	168,16 m <sup>2</sup>
<b>Pow. zabudowy:</b>	103,91 m <sup>2</sup>
<b>Min. szer. działki:</b>	19,10 m
<b>Kubatura:</b>	657,30 m <sup>3</sup>
<b>Wysokość kalenicy:</b>	8,12 m
<b>Kąt nachylenia dachu:</b>	40,00 °
<b>Zapotrzebowanie energetyczne:</b> EUco: 66,64kWh/(m <sup>2</sup> rok) EP spełnia nowe wymagania WT	



autorzy: dr inż. arch. Ludwika Juchniewicz-Lipińska, dr inż. arch. Miłosz Lipiński

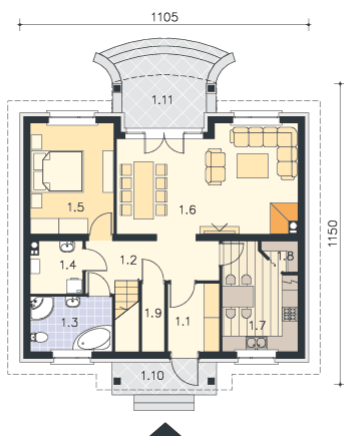
**Opis:**

Dom z użytkowym poddaszem o architekturze przywodzącej na myśl marzenia o wiejskim dworku. Lukarny usytuowane zarówno od frontu jak i z tyłu, półokrągłe okna, ganek z dwoma kolumnami, nadają projektowi romantycznego charakteru. Bardzo wygodnie może w nim zamieszkać cztero- lub pięcioosobowa rodzina. Na parterze zaplanowano duży salon z częścią jadalną, dodatkowy pokój, zamkniętą kuchnię, wygodną łazienkę oraz pomieszczenie gospodarcze. W sporym korytarzu jest miejsce na obszerną szafę. Poddasze zajmują trzy wygodne sypialnie, z których dwie mają wyjście na balkon oraz duża łazienka.

**Rzut działki:**

# Projekt: **Austin** (LMP227)

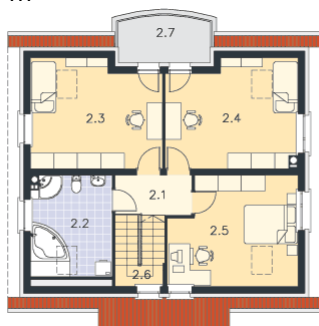
**Parter:** 77,88 m<sup>2</sup>



Powierzchnia łączna: **77,88** m<sup>2</sup>

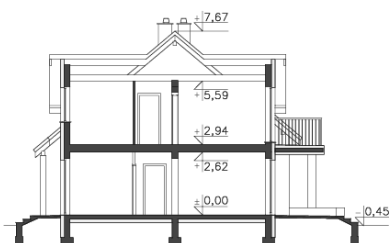
1.1	Wiatrołap	5,14 m <sup>2</sup>	
1.2	Hall	8,77 m <sup>2</sup>	(8,77 m <sup>2</sup> )
1.3	Łazienka	6,60 m <sup>2</sup>	
1.4	Pom.gosp., c.o.	3,86 m <sup>2</sup>	
1.5	Pokój	13,49 m <sup>2</sup>	
1.6	Pokój dzienny	26,92 m <sup>2</sup>	
1.7	Kuchnia	10,70 m <sup>2</sup>	
1.8	Spizarnia	1,31 m <sup>2</sup>	
1.9	Schówek	1,09 m <sup>2</sup>	
<b>oraz:</b>			
1.10	Podest	4,98 m <sup>2</sup>	
1.11	Taras	9,02 m <sup>2</sup>	

**Poddasze:** 62,95 m<sup>2</sup>



Powierzchnia łączna: **62,95** m<sup>2</sup>

2.1	Hall	4,47 m <sup>2</sup>	
2.2	Łazienka	8,61 m <sup>2</sup>	(8,61 m <sup>2</sup> )
2.3	Pokój	15,27 m <sup>2</sup>	(15,27 m <sup>2</sup> )
2.4	Pokój	15,19 m <sup>2</sup>	(15,19 m <sup>2</sup> )
2.5	Pokój	14,26 m <sup>2</sup>	(14,26 m <sup>2</sup> )
2.6	Schody	5,15 m <sup>2</sup>	
<b>oraz:</b>			
2.7	Balkon	6,33 m <sup>2</sup>	



**LIPINCY  
DOMY**