

PROJEKT DOMU

**ATLANTA**

DCP241

**141,92m<sup>2</sup>**

Autorzy projektu: dr inż. arch. Ludwika Juchniewicz-Lipińska, dr inż. arch. Miłosz Lipiński

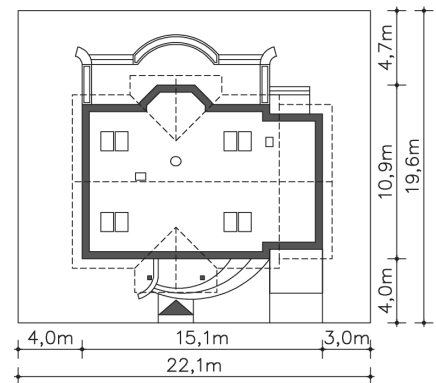
cena projektu

**4 470 zł** z VAT

Powierzchnia użytkowa	141,92m <sup>2</sup>
Garaż	17,61m <sup>2</sup>
Kotłownia	4,48m <sup>2</sup>
Pow. zabudowy	147,23m <sup>2</sup>
Wys. kalenicy	7,47m
Kąt nachylenia dachu	35
Powierzchnia dachu	237,00m <sup>2</sup>
Wys. ścianki kolankowej	0,30m
Min. szerokość działki	22,10m

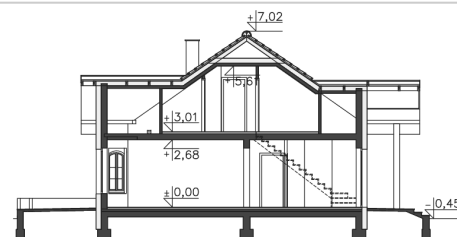
**ZAPOTRZEBOWANIE ENERGETYCZNE**EU<sub>co</sub> = 24.67 kWh/(m<sup>2</sup>rok)EP = 60.31 kWh/(m<sup>2</sup>rok)

Projekt zgodny z WT2021

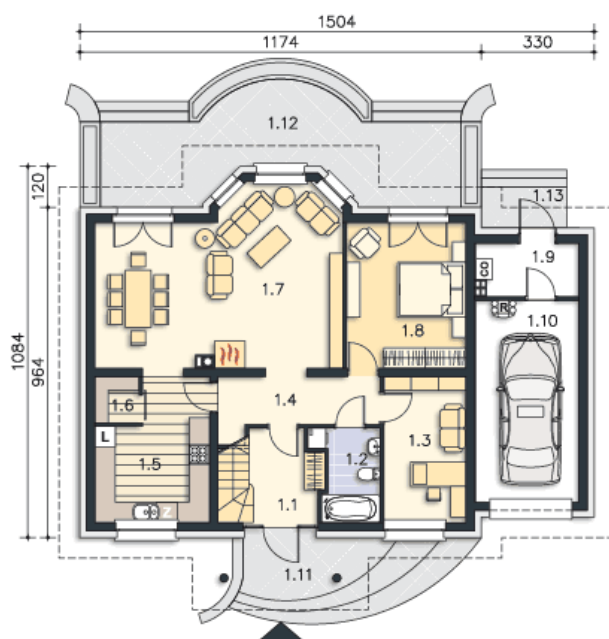


## OPIS PROJEKTU

Atlanta jest pięknym domem energooszczędnym, który został zaprojektowany na życzenie Inwestorów, którym bardzo podoba się projekt Sofia II, a chcieliby móc w nim wykorzystać poddasze. Dlatego stworzyliśmy Atlantę. Bardzo zależało nam na tym, aby dom można było zrealizować etapami – najpierw parter, a w razie potrzeby – także poddasze. Stąd też taki układ pomieszczeń, aby już na początku można było mieszkać wygodnie. Duża sypialnia, w której zmieszczą się spore szafy, posiada własne wyjście na taras. Jest w niej także na tyle miejsca, aby zmieściła się także toaletka, czy komoda. Drugi pokój jest mniejszy, ale wystarczająco duży, aby pomieściło się w nim łóżko, biurko i regały. Może także pełnić rolę gabinetu, a w razie przyjazdu gości, będzie można ich w nim wygodnie umieścić. Ważne dla nas było także to, aby łazienka na parterze była na tyle duża, aby zmieściła wannę (lub jeśli ktoś woli prysznic) i pralkę. Kuchnia w Atlantce zyskała także spiżarnię, a w korytarzu, pod schodami jest miejsce na dużą szafę gospodarczą. Dla tych, którzy będą w ramach adaptacji chcieli zrobić piwnicę, w tym miejscu będzie można zrobić wejście do niej. Salon jest przestronny i jest w nim miejsce na duży stół jadalniany. Zaproponowane usytuowanie kanap pozwala na jednoczesne korzystanie z kominka i oglądanie telewizji. Okna w wykuszu mają parapety na wysokości około 50 cm, co sprawia, że siedząc na kanapach mamy widok na ogród. Na poddasze wchodzimy po schodach usytuowanych w wiatrołapie. Dzięki temu poddasze może być przeznaczone dla dorastających dzieci, a nawet na wynajem. Na górze znajdują się dwie wygodne sypialnie. W projekcie są przewidziane ścianki kolankowe z płyt gipsowo – kartonowych do wysokości 1,2 m. Można je także z powodzeniem zrobić mniejsze, np.: do 90 cm. Każda z sypialni ma własne identyczne garderoby. Jest także zaprojektowany schowek dostępny z korytarza, który może się nadawać na składzik bielizny, lub jakże wygodne miejsce do prasowania. Z sypialni można także zrobić przejście nad stryszek nad garażem. Nie ma tam zbyt wiele miejsca, ale taka dodatkowa przestrzeń zawsze się przyda, zwłaszcza jeśli zamontujemy dodatkowe okno połaciowe. Atlanta to dom energooszczędny, więc jego utrzymanie będzie nawet trzykrotnie tańsze.



## PARTER

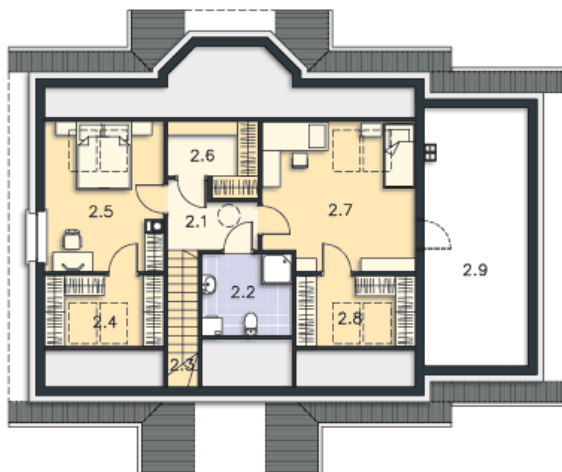


115.3M<sup>2</sup>

1.1 Wiatrołap	7.44m <sup>2</sup>
1.2 Łazienka	4.71m <sup>2</sup>
1.3 Pokój	10.18m <sup>2</sup>
1.4 Komunikacja	6.46m <sup>2</sup>
1.5 Kuchnia	12.16m <sup>2</sup>
1.6 Spiżarnia	1.73m <sup>2</sup>
1.7 Salon, jadalnia	34.18m <sup>2</sup>
1.8 Pokój	14.79m <sup>2</sup>
1.9 Kotłownia	4.8m <sup>2</sup>
1.10 Garaż	18.85m <sup>2</sup>
1.11 Podest	6.52m <sup>2</sup>
1.12 Taras	26.27m <sup>2</sup>
1.13 Podest	3m <sup>2</sup>

PODDASZE

50.27M<sup>2</sup>



2.1 Komunikacja	4.52m <sup>2</sup>
2.2 Łazienka	4.89m <sup>2</sup>
2.3 Schody	3.67m <sup>2</sup>
2.4 Garderoba	4.21m <sup>2</sup>
2.5 Pokój	11.46m <sup>2</sup>
2.6 Garderoba	2.92m <sup>2</sup>
2.7 Pokój	14.39m <sup>2</sup>
2.8 Garderoba	4.21m <sup>2</sup>
2.9 Strych	7.48m <sup>2</sup>