

PROJEKT DOMU

# ASTON

DCP205

157,80m<sup>2</sup>



Autoryzacja projektu: dr inż. arch. Ludwika Juchniewicz-Lipińska, dr inż. arch. Miłosz Lipiński

cena projektu

**4 770 zł** z VAT

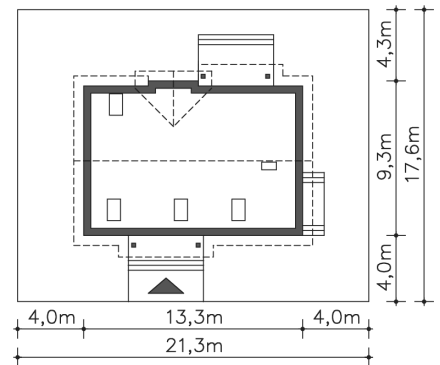
Powierzchnia użytkowa	157,80m <sup>2</sup>
Pow. zabudowy	120,60m <sup>2</sup>
Wys. kalenicy	8,12m
Kąt nachylenia dachu	40
Powierzchnia dachu	220,30m <sup>2</sup>
Wys. ścianki kolankowej	0,51m
Min. szerokość działki	21,30m

### ZAPOTRZEBOWANIE ENERGETYCZNE

EU<sub>co</sub> = 24.29 kWh/(m<sup>2</sup>rok)

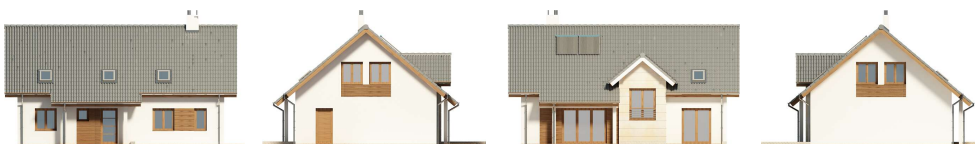
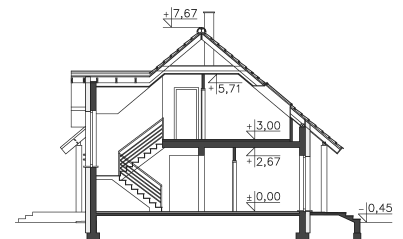
EP = 44.5 kWh/(m<sup>2</sup>rok)

Projekt zgodny z WT2021



### OPIS PROJEKTU

Podstawową zaletą tego energooszczędnego domu jest jego wygodny układ funkcjonalny przy zastosowaniu nowoczesnych detali. Przejawia się to w każdym aspekcie: wygodne, ładnie doświetlone sypialnie na poddaszu i dodatkowe dwa pokoje na parterze, praktyczne pomieszczenie gospodarcze obok kuchni z wyjściem do ogrodu, szerokie i bezpieczne schody. Kuchnia jest na tyle duża, że pomieści się w niej stół rodzinny. Latem posiłki będzie też można jadać na zadaszonym tarasie, a zimą rozkoszować się ciepłym kominką.



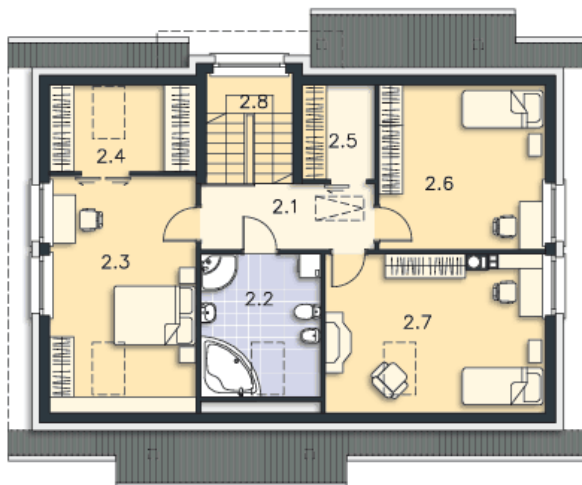
PARTER



92.77M<sup>2</sup>

1.1 Wiatrołap	5.43m <sup>2</sup>
1.2 Komunikacja	12.94m <sup>2</sup>
1.3 Łazienka	5.04m <sup>2</sup>
1.4 Pokój	9.81m <sup>2</sup>
1.5 Pokój	14.34m <sup>2</sup>
1.6 Pokój dzienny	24.48m <sup>2</sup>
1.7 Kuchnia	13.2m <sup>2</sup>
1.8 C.o.	7.53m <sup>2</sup>
1.9 Taras	6.81m <sup>2</sup>
1.10 Taras	11.35m <sup>2</sup>
1.11 Podest	3.38m <sup>2</sup>

PODDASZE



65.03M<sup>2</sup>

2.1 Komunikacja	7.16m <sup>2</sup>
2.2 Łazienka	7.48m <sup>2</sup>
2.3 Pokój	16.21m <sup>2</sup>
2.4 Garderoba	2.48m <sup>2</sup>
2.5 Garderoba	1.58m <sup>2</sup>
2.6 Pokój	10.92m <sup>2</sup>
2.7 Pokój	13.36m <sup>2</sup>
2.8 Schody	5.84m <sup>2</sup>