

PROJEKT DOMU

ASTI

LMB90

78,06m²

PROMOCJA NA MAŁE PROJEKTY DOMÓW DO 100 M²
- 400 zł



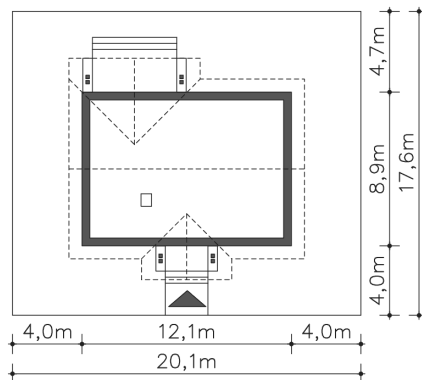
Autorzy projektu: dr inż. arch. Ludwika Juchniewicz-Lipińska, dr inż. arch. Miłosz Lipiński

cena projektu
3 690 zł z VAT ~~4090 zł~~

Powierzchnia użytkowa	78,06m ²
Kotłownia	5,45m ²
Pow. zabudowy	106,85m ²
Wys. kalenicy	5,19m
Kąt nachylenia dachu	20
Powierzchnia dachu	165,52m ²
Min. szerokość działki	20,10m

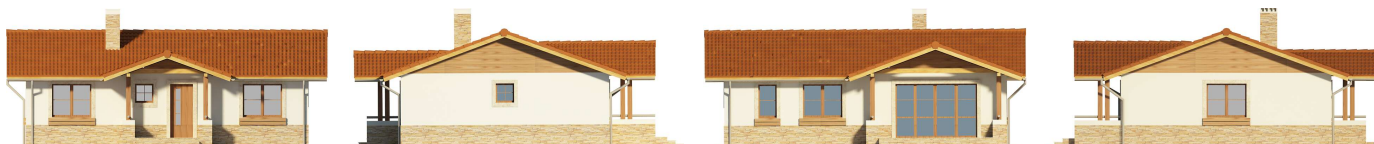
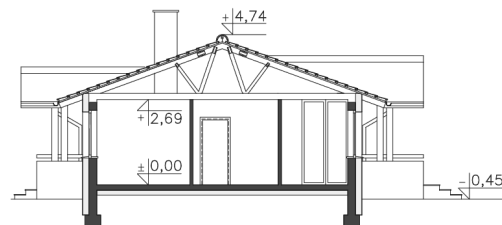
ZAPOTRZEBOWANIE ENERGETYCZNE

EU_{co} = 46.08 kWh/(m²rok)
EP = 67.2 kWh/(m²rok)
Projekt zgodny z WT2021



OPIS PROJEKTU

Asti został zaprojektowany, jako mały, ale bardzo funkcjonalny dom parterowy, w którym jest ujętych kilka praktycznych pomieszczeń. Przykładem jest garderoba przy jednej z sypialni, dla tych, którzy nie chcą rezygnować z komfortu nawet w niewielkim domku. Kolejnym plusem jest spora kotłownia, do której wejście jest z wiatrołapu, a kominy pieca i kominka zebrane w jednym pionie. Ustawny pokój dzienny otwiera się na ogród poprzez duże przeszklenia, a zadaszony taras zachęca do relaksu na świeżym powietrzu.



PARTER



83.51M²

1.1 Wiatrołap	4.26m ²
1.2 Kuchnia	8.56m ²
1.3 Pokój dzienny	25.64m ²
1.4 Pokój	11.48m ²
1.5 Garderoba	4.89m ²
1.6 Łazienka	6.32m ²
1.7 Pokój	10.7m ²
1.8 Komunikacja	6.21m ²
1.9 Kotłownia	5.45m ²
1.10 Podest	3.54m ²
1.11 Taras	11.86m ²