

PROJEKT DOMU

ASTI III

LMB90b

78,06m²

PROMOCJA NA MAŁE PROJEKTY DOMÓW DO 100 M²
- 400 zł



Autorzy projektu: dr inż. arch. Ludwika Juchniewicz-Lipińska, dr inż. arch. Miłosz Lipiński

cena projektu

3 690 zł z VAT ~~4090 zł~~

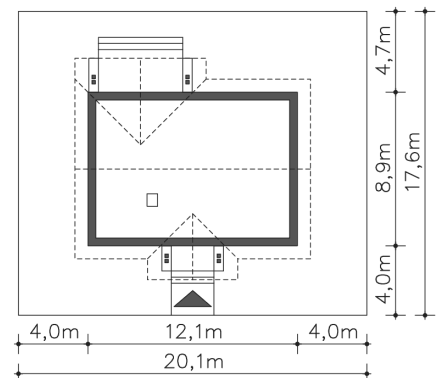
Powierzchnia użytkowa	78,06m ²
Kotłownia	5,45m ²
Pow. zabudowy	106,85m ²
Wys. kalenicy	6,30m
Kąt nachylenia dachu	30
Powierzchnia dachu	177,30m ²
Min. szerokość działki	20,10m

ZAPOTRZEBOWANIE ENERGETYCZNE

EU_{co} = 42.53 kWh/(m²rok)

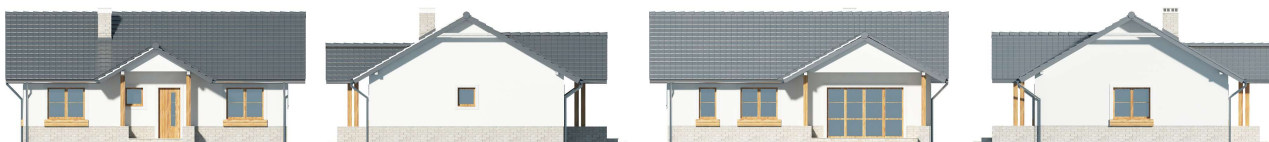
EP = 63.4 kWh/(m²rok)

Projekt zgodny z WT2021

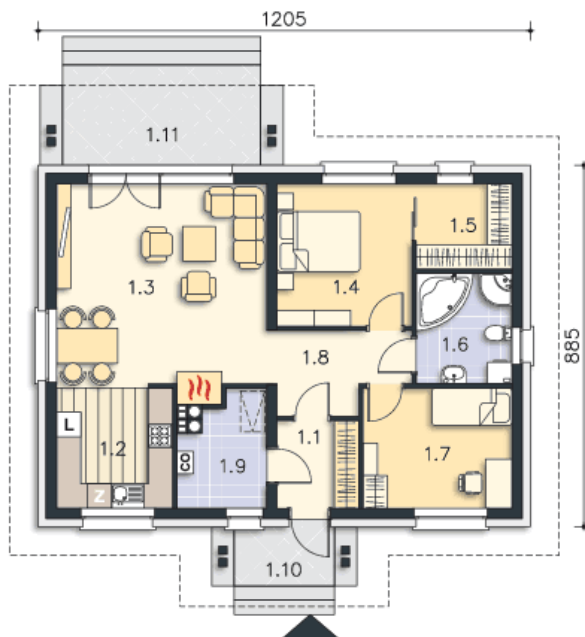


OPIS PROJEKTU

Prosty w budowie i niedrogi w wykonaniu dom parterowy, z dachem dwuspadowym o kącie nachylenia 30 stopni, z ciekawie zaaranżowanym wejściem i częściowo zadaszonym tarasem. Na około 80m² zlokalizowano salon z przeszklonym wyjściem na taras, półotwartą, funkcjonalną kuchnię, dużą łazienkę oknem, sypialnię z własną garderobą oraz dodatkowy pokój. W zlokalizowanej przy wejściu kotłowni znajduje się kocioł gazowy oraz wejście na strych, który można wykorzystać w celach gospodarczych. Tradycyjny wygląd domu przypadnie do gustu inwestorom, planującym budowę na terenach podmiejskich lub na działkach wiejskich.



PARTER



83.51M²

1.1 Wiatrołap	4.26m ²
1.2 Kuchnia	8.56m ²
1.3 Pokój dzienny	25.64m ²
1.4 Pokój	11.48m ²
1.5 Garderoba	4.89m ²
1.6 Łazienka	6.32m ²
1.7 Pokój	10.7m ²
1.8 Komunikacja	6.21m ²
1.9 Kotłownia	5.45m ²
1.10 Podest	3.54m ²
1.11 Taras	11.86m ²