

PROJEKT DOMU

ASTI III

LMB90b

78,06m²



Autoryzacja projektu: dr inż. arch. Ludwika Juchniewicz-Lipińska, dr inż. arch. Miłosz Lipiński

cena projektu

4 090 zł z VAT

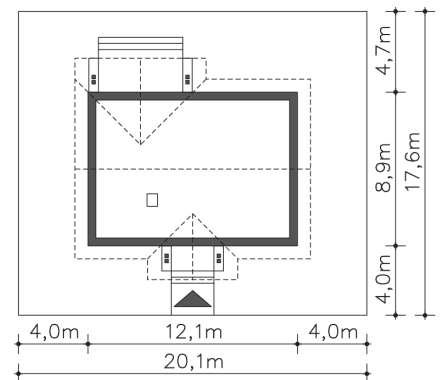
| | |
|------------------------|----------------------|
| Powierzchnia użytkowa | 78,06m ² |
| Kotłownia | 5,45m ² |
| Pow. zabudowy | 106,85m ² |
| Wys. kalenicy | 6,30m |
| Kąt nachylenia dachu | 30 |
| Powierzchnia dachu | 177,30m ² |
| Min. szerokość działki | 20,10m |

ZAPOTRZEBOWANIE ENERGETYCZNE

EU_{co} = 42.53 kWh/(m²rok)

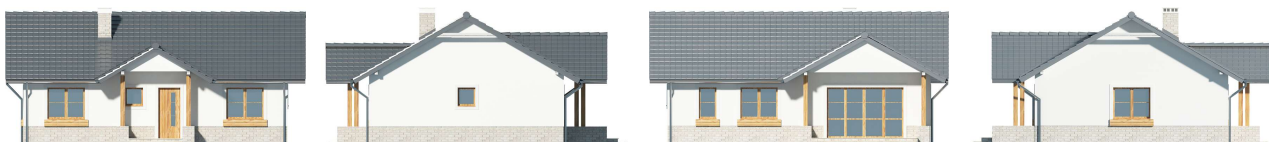
EP = 63.4 kWh/(m²rok)

Projekt zgodny z WT2021

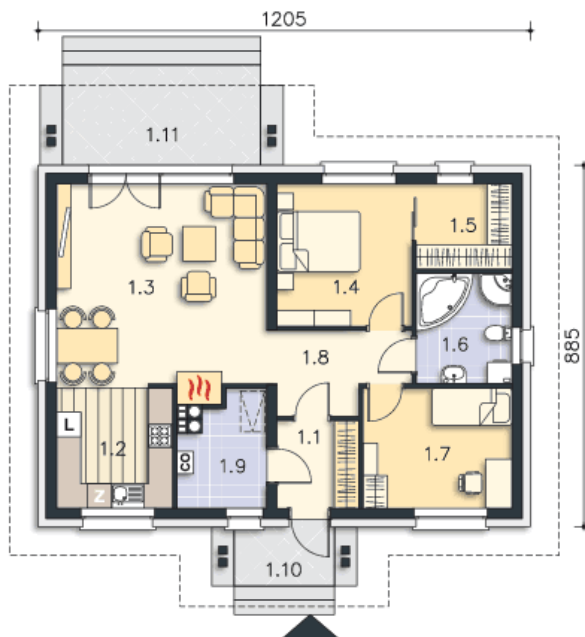


OPIS PROJEKTU

Prosty w budowie i niedrogi w wykonaniu dom parterowy, z dachem dwuspadowym o kącie nachylenia 30 stopni, z ciekawie zaaranżowanym wejściem i częściowo zadaszonym tarasem. Na około 80m² zlokalizowano salon z przeszklonym wyjściem na taras, półotwartą, funkcjonalną kuchnię, dużą łazienkę oknem, sypialnię z własną garderobą oraz dodatkowy pokój. W zlokalizowanej przy wejściu kotłowni znajduje się kocioł gazowy oraz wejście na strych, który można wykorzystać w celach gospodarczych. Tradycyjny wygląd domu przypadnie do gustu inwestorom, planującym budowę na terenach podmiejskich lub na działkach wiejskich.



PARTER



83.51M²

| | |
|-------------------|---------------------|
| 1.1 Wiatrołap | 4.26m ² |
| 1.2 Kuchnia | 8.56m ² |
| 1.3 Pokój dzienny | 25.64m ² |
| 1.4 Pokój | 11.48m ² |
| 1.5 Garderoba | 4.89m ² |
| 1.6 Łazienka | 6.32m ² |
| 1.7 Pokój | 10.7m ² |
| 1.8 Komunikacja | 6.21m ² |
| 1.9 Kotłownia | 5.45m ² |
| 1.10 Podest | 3.54m ² |
| 1.11 Taras | 11.86m ² |