

PROJEKT DOMU

ASTI II

LMB90a

85,34m²



Autorzy projektu: dr inż. arch. Ludwika Juchniewicz-Lipińska, dr inż. arch. Miłosz Lipiński

cena projektu

3 290 zł z VAT

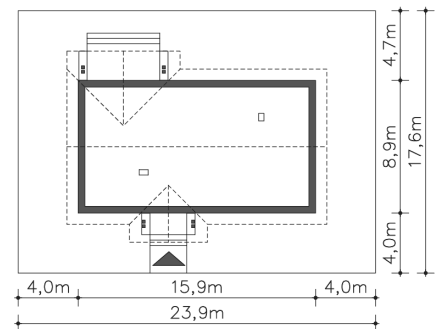
Powierzchnia użytkowa	85,34m ²
Garaż	18,11m ²
Kotłownia	7,13m ²
Pow. zabudowy	140,52m ²
Wys. kalenicy	5,19m
Kąt nachylenia dachu	20
Powierzchnia dachu	207,30m ²
Min. szerokość działki	23,90m

ZAPOTRZEBOWANIE ENERGETYCZNE

EU_{co} = 45.62 kWh/(m²rok)

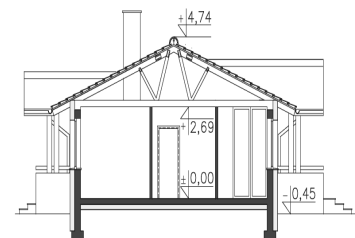
EP = 67.61 kWh/(m²rok)

Projekt zgodny z WT2021

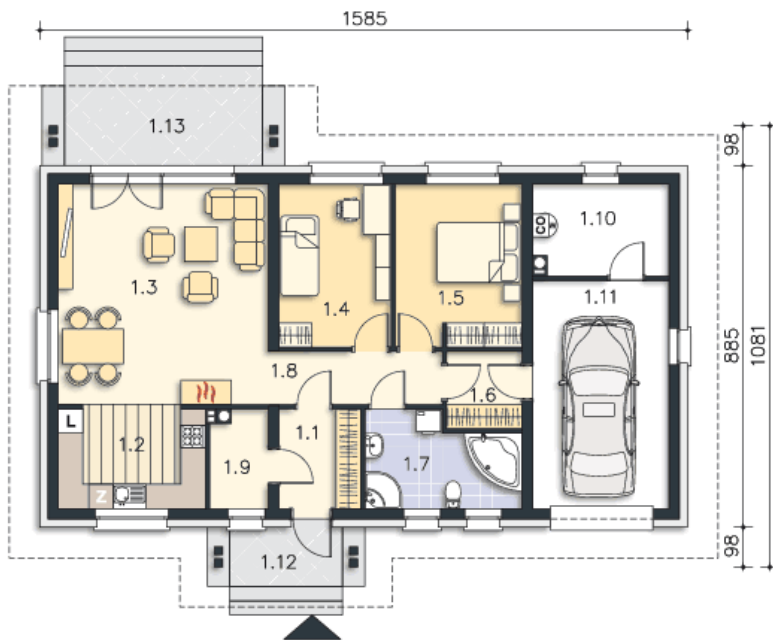


OPIS PROJEKTU

Niewielki, ładny domek z dwiema sypialniami i zadaszonym tarasem, który powiększa część rekreacyjną domu. Z domu można przejść bezpośrednio do garażu, poprzez niewielkie pomieszczenie – garderobę. Za garażem znajduje się osobna kotłownia, która może być także zaadaptowana na piec na paliwo stałe. Pomieszczenie przy wejściu może natomiast pełnić rolę spiżarni.



PARTER



110.58M²

1.1 Wiatrołap	4.86m ²
1.2 Kuchnia	9m ²
1.3 Pokój dzienny	27.65m ²
1.4 Pokój	10.93m ²
1.5 Pokój	12.33m ²
1.6 Pom.gosp.	3.5m ²
1.7 Łazienka	8.21m ²
1.8 Komunikacja	5.54m ²
1.9 Pom.gosp.	3.32m ²
1.10 Kotłownia	7.13m ²
1.11 Garaż	18.11m ²
1.12 Podest	3.54m ²
1.13 Taras	11.86m ²