

PROJEKT DOMU

**ASTI**

LMB90

**78,06m<sup>2</sup>**



Autorzy projektu: dr inż. arch. Ludwika Juchniewicz-Lipińska, dr inż. arch. Miłosz Lipiński

cena projektu

**4 090 zł** z VAT

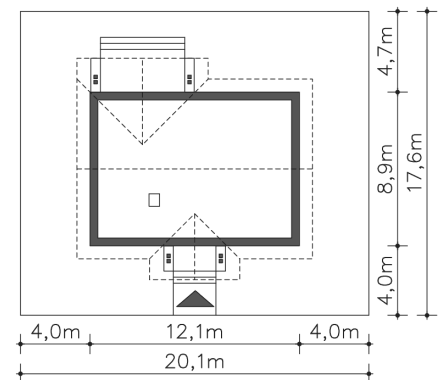
Powierzchnia użytkowa	<b>78,06m<sup>2</sup></b>
Kotłownia	<b>5,45m<sup>2</sup></b>
Pow. zabudowy	<b>106,85m<sup>2</sup></b>
Wys. kalenicy	<b>5,19m</b>
Kąt nachylenia dachu	<b>20</b>
Powierzchnia dachu	<b>165,52m<sup>2</sup></b>
Min. szerokość działki	<b>20,10m</b>

**ZAPOTRZEBOWANIE ENERGETYCZNE**

EU<sub>co</sub> = 46.08 kWh/(m<sup>2</sup>rok)

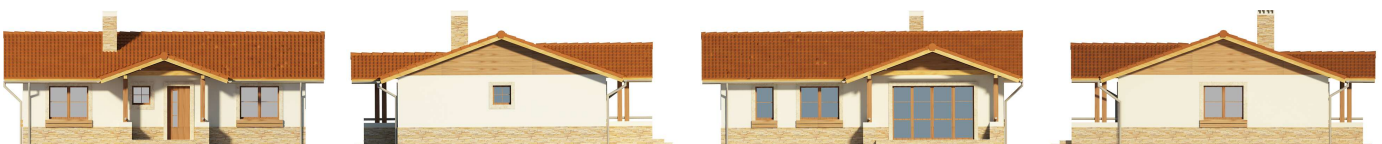
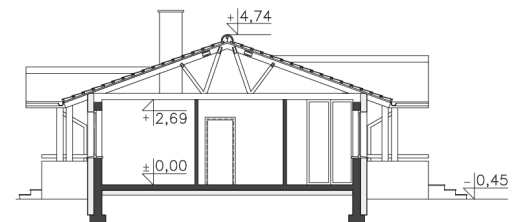
EP = 67.2 kWh/(m<sup>2</sup>rok)

Projekt zgodny z WT2021



**OPIS PROJEKTU**

Asti został zaprojektowany, jako mały, ale bardzo funkcjonalny dom parterowy, w którym jest ujętych kilka praktycznych pomieszczeń. Przykładem jest garderoba przy jednej z sypialni, dla tych, którzy nie chcą rezygnować z komfortu nawet w niewielkim domku. Kolejnym plusem jest spora kotłownia, do której wejście jest z wiatrołapu, a kominy pieca i kominka zebrane w jednym pionie. Ustawny pokój dzienny otwiera się na ogród poprzez duże przeszklenia, a zadaszony taras zachęca do relaksu na świeżym powietrzu.



PARTER



**83.51M<sup>2</sup>**

1.1 Wiatrołap	4.26m <sup>2</sup>
1.2 Kuchnia	8.56m <sup>2</sup>
1.3 Pokój dzienny	25.64m <sup>2</sup>
1.4 Pokój	11.48m <sup>2</sup>
1.5 Garderoba	4.89m <sup>2</sup>
1.6 Łazienka	6.32m <sup>2</sup>
1.7 Pokój	10.7m <sup>2</sup>
1.8 Komunikacja	6.21m <sup>2</sup>
1.9 Kotłownia	5.45m <sup>2</sup>
1.10 Podest	3.54m <sup>2</sup>
1.11 Taras	11.86m <sup>2</sup>