

PROJEKT DOMU

# ASTANA

DCB139

## 186,08m<sup>2</sup>



Autorzy projektu: dr inż. arch. Ludwika Juchniewicz-Lipińska

cena projektu

**5 970 zł** z VAT

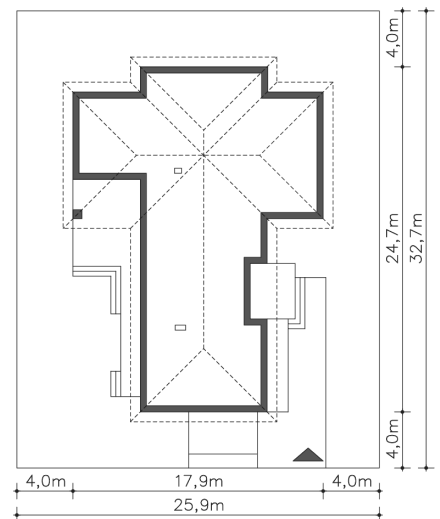
Powierzchnia użytkowa	186,08m <sup>2</sup>
Garaż	30,01m <sup>2</sup>
Kotłownia	8,45m <sup>2</sup>
Pow. zabudowy	284,54m <sup>2</sup>
Wys. kalenicy	6,39m
Kąt nachylenia dachu	30
Min. szerokość działki	25,90m

### ZAPOTRZEBOWANIE ENERGETYCZNE

EU<sub>co</sub> = 22.48 kWh/(m<sup>2</sup>rok)

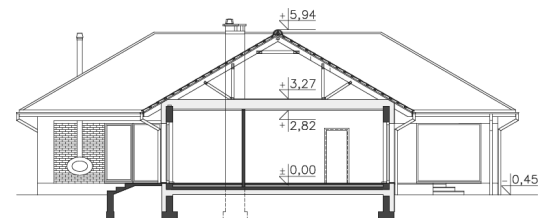
EP = 60.29 kWh/(m<sup>2</sup>rok)

Projekt zgodny z WT2021

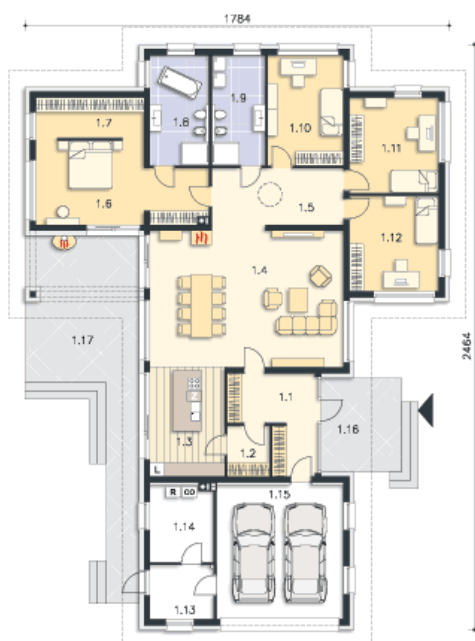


### OPIS PROJEKTU

Wygodny energooszczędny dom parterowy z dachem wielospadowym. Układ budynku pozwala zlokalizować go na niezbyt szerokiej działce oraz na działkach o różnym usytuowaniu wobec stron świata. Wyodrębniono trzy strefy: gospodarczą z podwójnym garażem i pomieszczeniami dodatkowymi, doskonale doświetloną strefę rekreacyjną z półotwartą kuchnią z wyspą, zadaszonym tarasem usytuowanym w narożu między dwoma ścianami i posiadającym zewnętrzny kominek - w centralnej części domu oraz część prywatną z przeszklonymi czterema sypialniami i dwoma łazienkami. Cegła na elewacji domowi nadaje wyrazistego charakteru, a przytulności - otoczeniu domu, a płaska dachówka podkreśla nowoczesny charakter architektury. W projekcie przewidziano ogrzewanie kotłem na gaz. Możliwa jest zmiana ogrzewania na pompę ciepła.



PARTER



230.6M<sup>2</sup>

1.1 Wiatrołap	11.56m <sup>2</sup>
1.2 Spiżarnia	3.77m <sup>2</sup>
1.3 Kuchnia	14.35m <sup>2</sup>
1.4 Pokój dzienny	47.19m <sup>2</sup>
1.5 Komunikacja	13.11m <sup>2</sup>
1.6 Pokój	22.14m <sup>2</sup>
1.7 Garderoba	7.68m <sup>2</sup>
1.8 Łazienka	11.44m <sup>2</sup>
1.9 Łazienka	10.32m <sup>2</sup>
1.10 Pokój	14.68m <sup>2</sup>
1.11 Pokój	14.92m <sup>2</sup>
1.12 Pokój	14.92m <sup>2</sup>
1.13 Pom.pomocnicze	6.06m <sup>2</sup>
1.14 Kotłownia	8.45m <sup>2</sup>
1.15 Garaż	30.01m <sup>2</sup>
1.16 Taras	12.67m <sup>2</sup>
1.17 Taras	42.37m <sup>2</sup>