

PROJEKT DOMU

ASPEN V

LMB67d

120,55m²



Autorzy projektu: dr inż. arch. Ludwika Juchniewicz-Lipińska, dr inż. arch. Miłosz Lipiński

cena projektu

4 690 zł z VAT

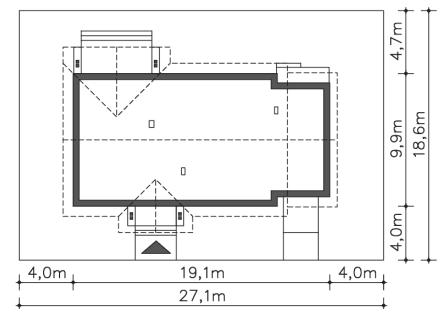
Powierzchnia użytkowa	120,55m ²
Garaż	19,08m ²
Kotłownia	7,04m ²
Pow. zabudowy	181,37m ²
Wys. kalenicy	5,34m
Kąt nachylenia dachu	20
Min. szerokość działki	27,10m

ZAPOTRZEBOWANIE ENERGETYCZNE

EU_{co} = 46.85 kWh/(m²rok)

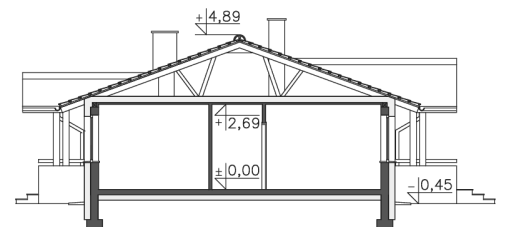
EP = 65.99 kWh/(m²rok)

Projekt zgodny z WT2021

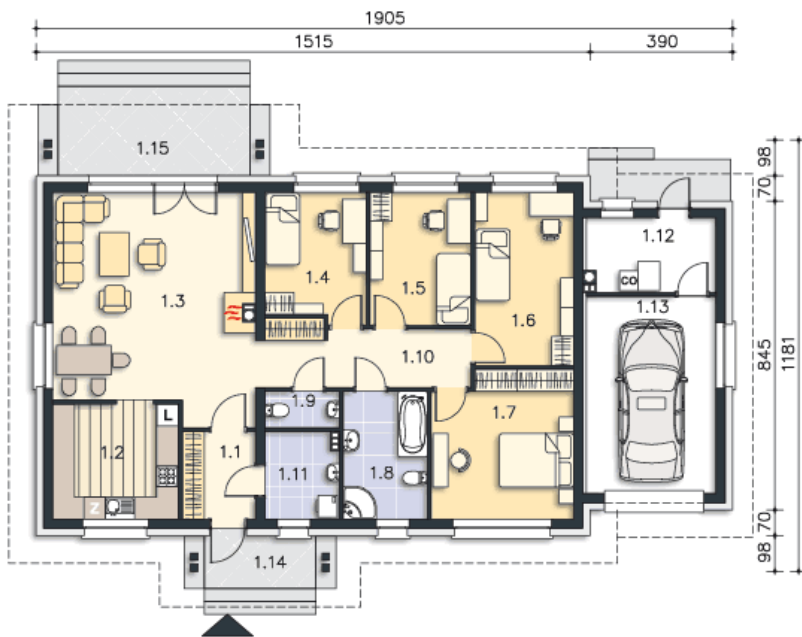


OPIS PROJEKTU

Dom parterowy, w którym znajdują się cztery niezależne sypialnie, co wśród projektów parterowych o niewielkim metrażu jest nieczęsto spotykane. Dzięki takiemu rozplanowaniu powierzchni, dom jest doskonałą propozycją dla rodzin z trójką dzieci. Atutem domu jest również obszerny salon z kominkiem i miejscem na rodzinny stół, z którego - dzięki dużym przeszkleniom, ogród ma się niemal na wyciągnięcie ręki. Z salonem sąsiaduje kuchnia, którą - w zależności od potrzeb, można całkowicie otworzyć. Do dyspozycji mieszkańców jest również wygodna, doświetlona łazienka, osobna toaleta i pralnia. Przy domu znajduje się garaż na jedno auto, a za nim pomieszczenie gospodarcze z niezależnym wyjściem na zewnątrz.



PARTER



146.67M²

1.1 Wiatrołap	4.76m ²
1.2 Kuchnia	10.8m ²
1.3 Pokój dzienny	32.77m ²
1.4 Pokój	9.57m ²
1.5 Pokój	10.08m ²
1.6 Pokój	12.75m ²
1.7 Pokój	15.19m ²
1.8 Łazienka	8.03m ²
1.9 Wc	2.04m ²
1.10 Komunikacja	9.82m ²
1.11 Pom.gosp.	4.74m ²
1.12 Kotłownia	7.04m ²
1.13 Garaż	19.08m ²
1.14 Podest	4.11m ²
1.15 Taras	13.6m ²