

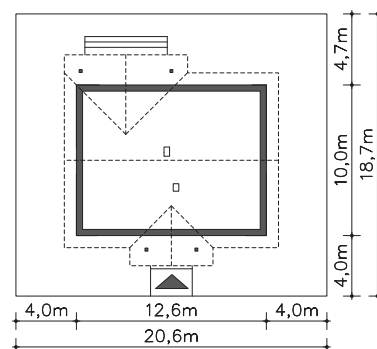
Projekt: **Aspen** (LMB67) cena: 2590 zł

Pow. użytkowa:	101,28 m²
Pow. netto:	101,28 m ²
Pow. zabudowy:	125,10 m ²
Min. szer. działki:	20,60 m
Kubatura:	549,90 m ³
Wysokość kalenicy:	5,39 m
Kąt nachylenia dachu:	20,00 °
Zapotrzebowanie energetyczne:	
EUco: 45,32kWh/(m ² rok)	
EP spełnia nowe wymagania WT	


autorzy: dr inż. arch. Ludwika Juchniewicz-Lipińska, dr inż. arch. Miłosz Lipiński

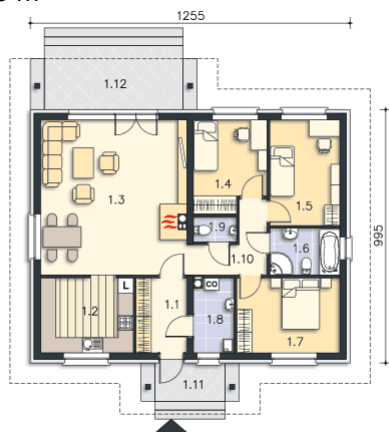
Opis:

Prosty, funkcjonalny dom parterowy, przekryty dwuspadowym dachem, co sprawia, że dom jest niedrogi w budowie. Na 100m² rozplanowano wyraźnie wydzieloną część dzienną, do której należy salon, wygodna kuchnia i wc. Część prywatną stanowią trzy sypialnie i łazienka. Z salonu można wyjść na częściowo zadaszony taras, a duże, przeszklone drzwi doświetlają wnętrze i sprawiają, że mieszkańcy mogą cieszyć się ogrodem będącym niemal w zasięgu ręki.

Rzut działki:


Projekt: **Aspen** (LMB67)

Parter: 101,28 m²



Powierzchnia łączna: **101,28** m²

1.1	Wiatrołap	5,85 m ²
1.2	Kuchnia	10,70 m ²
1.3	Pokój dzienny	34,67 m ²
1.4	Pokój	9,75 m ²
1.5	Pokój	11,34 m ²
1.6	Łazienka	5,07 m ²
1.7	Pokój	11,88 m ²
1.8	Pralnia, c.o.	4,48 m ²
1.9	Wc	1,59 m ²
1.10	Komunikacja	5,95 m ²
oraz:		
1.11	Podest	4,11 m ²
1.12	Taras	13,60 m ²

