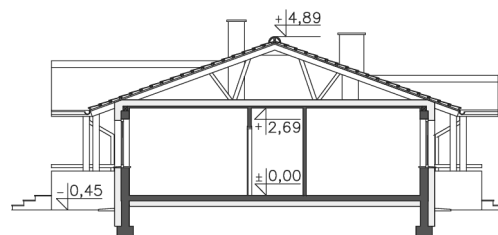
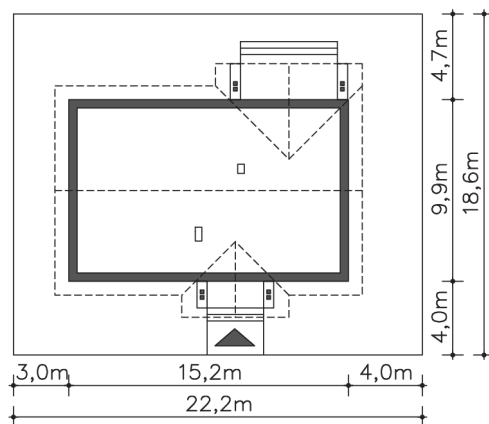


Projekt domu parterowego Aspen IV (LMB67c)cena: **2690 zł**

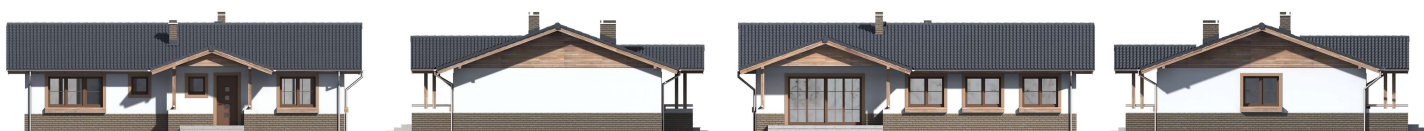
Pow. użytkowa:	120,43 m²
Pow. netto:	120,43 m ²
Pow. zabudowy:	149,48 m ²
Min. szer. działki:	22,20 m
Kubatura:	652,07 m ³
Wysokość kalenicy:	5,34 m
Kąt nachylenia dachu:	20,00 °

Zapotrzebowanie energetyczne:EUco: **48,01 kWh/(m²rok)**

EP spełnia nowe wymagania WT

**Opis:**

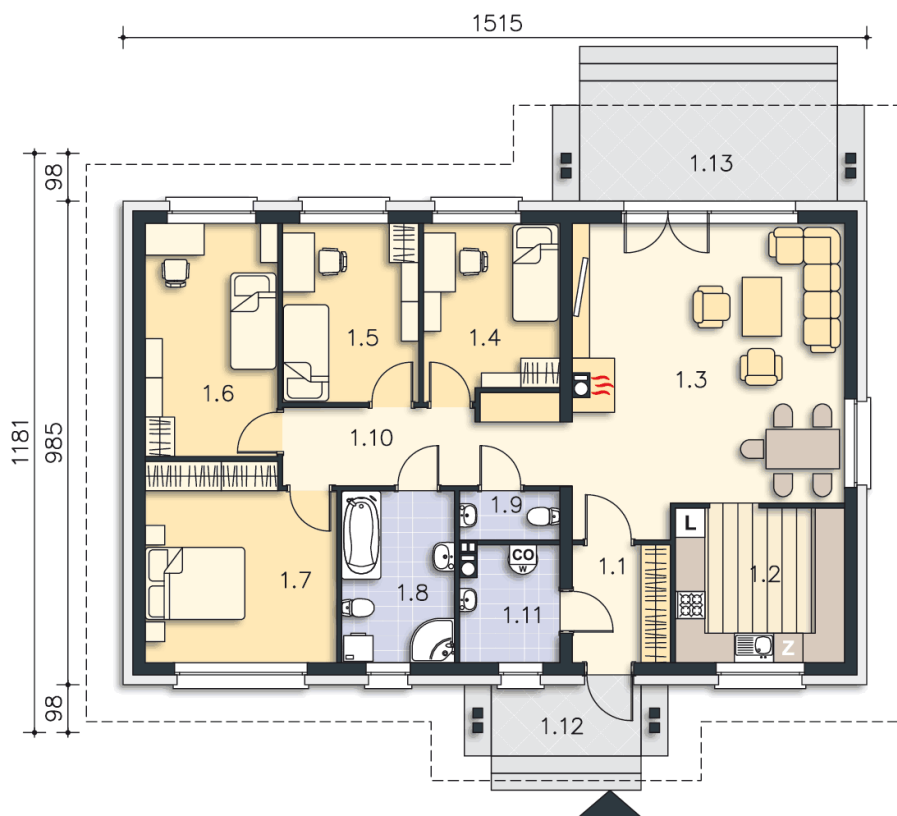
Niedrogi zarówno w budowie, jak i w eksploatacji parterowy dom Aspen IV, który posiada 4 sypialnie, dzięki czemu stanowi doskonałą i wygodną propozycję dla 5 osobowej rodziny. Przemysłane i funkcjonalne wnętrze podzielone zostało na strefę wspólną z kuchnią i salonem z kącikiem jadalnym oraz na strefę prywatną. Do dyspozycji mieszkańców jest także duża, doświetlona oknem łazienka, osobna toaleta i przydatne pomieszczenie gospodarcze. Częściowo zadaszonego tarasu stanowi doskonałe uzupełnienie domu i ucieszy tych domowników, którzy marzą o porannej kawie na świeżym powietrzu.



Projekt domu parterowego Aspen IV (LMB67c)

cena: 2690 zł

Parter: 120,43 m²



1.1	Wiatrołap	4,76 m ²
1.2	Kuchnia	10,80 m ²
1.3	Pokój dzienny	32,77 m ²
1.4	Pokój	9,57 m ²
1.5	Pokój	10,08 m ²
1.6	Pokój	12,75 m ²
1.7	Pokój	15,19 m ²
1.8	Łazienka	8,03 m ²
1.9	Wc	2,04 m ²
1.10	Komunikacja	9,82 m ²
1.11	Pom.gosp., c.o.	4,62 m ²

1.12	Podest	4,11 m ²
1.13	Taras	13,60 m ²

oraz:



autorzy: dr inż. arch. Ludwika Juchniewicz-Lipińska, dr inż. arch. Miłosz Lipiński