

PROJEKT DOMU

## ASPEN IV

LMB67c

120,43m<sup>2</sup>

PROMOCJA NA PROJEKTY DOMÓW ŚREDNIEJ  
 WIELKOŚCI OD 100M<sup>2</sup> DO 150M<sup>2</sup>

- 400 zł



Autorzy projektu: dr inż. arch. Ludwika Juchniewicz-Lipińska, dr inż. arch. Miłosz Lipiński

## OPIS PROJEKTU

Niedrogi zarówno w budowie, jak i w eksploatacji parterowy dom Aspen IV, który posiada 4 sypialnie, dzięki czemu stanowi doskonałą i wygodną propozycję dla 5 osobowej rodziny. Przemyślane i funkcjonalne wnętrze podzielone zostało na strefę wspólną z kuchnią i salonem z kąciem jadalnym oraz na strefę prywatną. Do dyspozycji mieszkańców jest także duża, doświetlona oknem łazienka, osobna toaleta i przydatne pomieszczenie gospodarcze. Częściowo zadaszony taras stanowi doskonałe uzupełnienie domu i uciechy tych domowników, którzy marzą o porannej kawie na świeżym powietrzu.

cena projektu

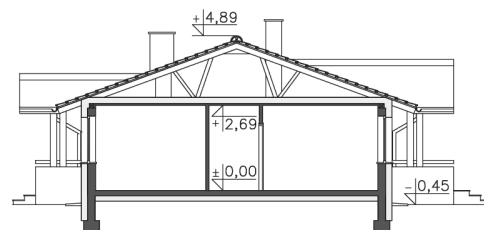
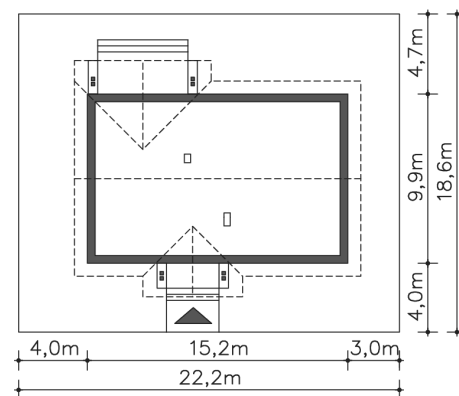
**4 290 zł** z VAT **4690 zł**

Powierzchnia użytkowa	120,43m <sup>2</sup>
Pow. zabudowy	149,48m <sup>2</sup>
Wys. kalenicy	5,34m
Kąt nachylenia dachu	20
Powierzchnia dachu	218,70m <sup>2</sup>
Min. szerokość działki	22,20m

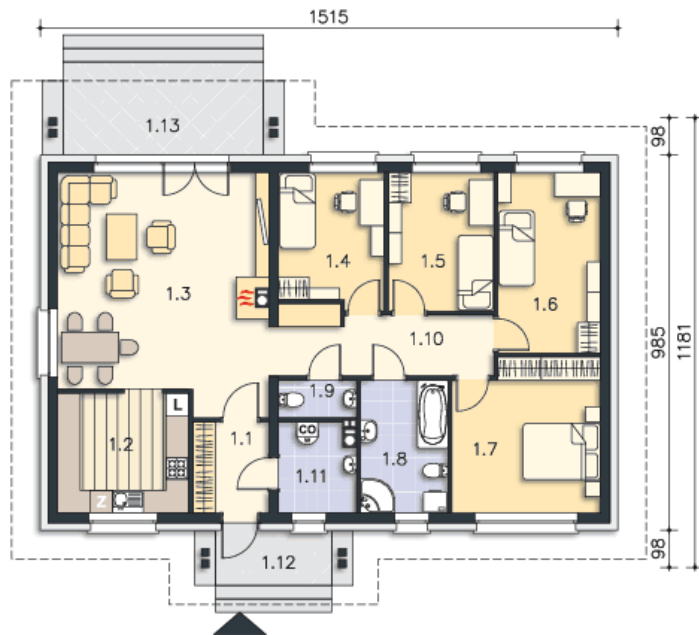
## ZAPOTRZEBOWANIE ENERGETYCZNE

EU<sub>co</sub> = 44.86 kWh/(m<sup>2</sup>rok)EP = 66.36 kWh/(m<sup>2</sup>rok)

Projekt zgodny z WT2021



PARTER



**120.43M<sup>2</sup>**

1.1 Wiatrołap	4.76m <sup>2</sup>
1.2 Kuchnia	10.8m <sup>2</sup>
1.3 Pokój dzienny	32.77m <sup>2</sup>
1.4 Pokój	9.57m <sup>2</sup>
1.5 Pokój	10.08m <sup>2</sup>
1.6 Pokój	12.75m <sup>2</sup>
1.7 Pokój	15.19m <sup>2</sup>
1.8 Łazienka	8.03m <sup>2</sup>
1.9 Wc	2.04m <sup>2</sup>
1.10 Komunikacja	9.82m <sup>2</sup>
1.11 Pom.gosp., c.o.	4.62m <sup>2</sup>
1.12 Podest	4.11m <sup>2</sup>
1.13 Taras	13.6m <sup>2</sup>