

Projekt: **Aspen II** (LMB67a) cena: 2590 zł

Pow. użytkowa:	101,28 m²
+ pow. garażu:	19,54 m ²
Pow. netto:	120,82 m ²
Pow. zabudowy:	149,79 m ²
Min. szer. działki:	23,20 m
Kubatura:	643,80 m ³
Wysokość kalenicy:	5,39 m
Kąt nachylenia dachu:	20,00 °
Zapotrzebowanie energetyczne:	
EUco: 53,45kWh/(m ² rok)	
EP spełnia nowe wymagania WT	

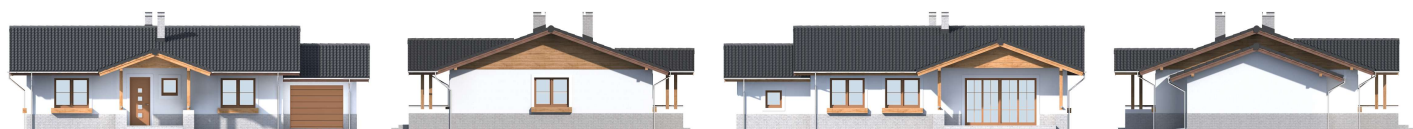
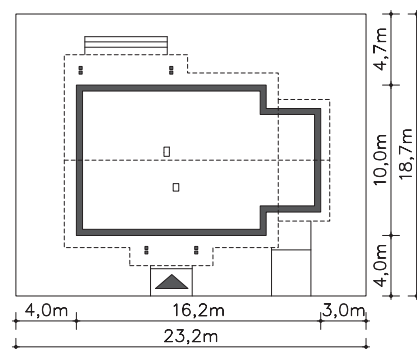


autorzy: dr inż. arch. Ludwika Juchniewicz-Lipińska, dr inż. arch. Miłosz Lipiński

Opis:

Prosty w budowie, wygodny dom parterowy z garażem. Mieszkańcy mają do dyspozycji funkcjonalną kuchnię, obszerny salon z miejscem na stół - pomieszczenia te stanowią część dzienną, wspólną. W części prywatnej wydzielono trzy sypialnię oraz wygodną łazienkę z wanną i prysznicem. Do dyspozycji domowników jest także dodatkowa toaleta. Dom ogrzewany jest gazem, kocił znajduje się w pomieszczeniu gospodarczym, przewidzianym także jako pralnia.

Rzut działki:



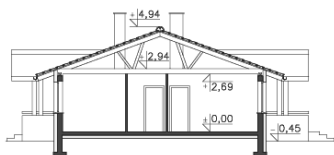
Projekt: **Aspen II** (LMB67a)

Parter: 120,82 m²



Powierzchnia łączna: **120,82** m²

1.1	Wiatrołap	5,85 m ²
1.2	Kuchnia	10,70 m ²
1.3	Pokój dzienny	34,67 m ²
1.4	Pokój	9,75 m ²
1.5	Pokój	11,34 m ²
1.6	Łazienka	5,07 m ²
1.7	Pokój	11,88 m ²
1.8	Pralnia, c.o.	4,48 m ²
1.9	Wc	1,59 m ²
1.10	Komunikacja	5,95 m ²
1.11	Garaż	19,54 m ²
oraz:		
1.12	Podest	4,11 m ²
1.13	Taras	13,60 m ²



**LIPINCY
DOMY**