

PROJEKT DOMU

ASPEN II

LMB67A

101,28m²

PROMOCJA NA PROJEKTY DOMÓW ŚREDNIEJ
 WIELKOŚCI OD 100M² DO 150M²

- 400 zł



Autorzy projektu: dr inż. arch. Ludwika Juchniewicz-Lipińska, dr inż. arch. Miłosz Lipiński

OPIS PROJEKTU

Prosty w budowie, wygodny dom parterowy z garażem. Mieszkańcy mają do dyspozycji funkcjonalną kuchnię, obszerny salon z miejscem na stół – pomieszczenia te stanowią część dzienną, wspólną. W części prywatnej wydzielono trzy sypialnię oraz wygodną łazienkę z wanną i prysznicem. Do dyspozycji domowników jest także dodatkowa toaleta. Dom ogrzewany jest gazem, kocioł znajduje się w pomieszczeniu gospodarczym, przewidzianym także jako pralnia.

cena projektu

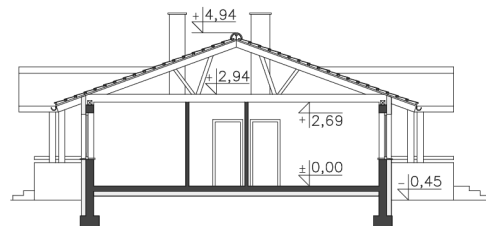
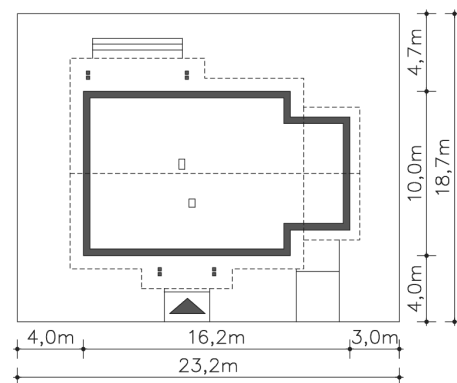
4 090 zł z VAT **4490 zł**

Powierzchnia użytkowa	101,28m ²
Garaż	19,54m ²
Pow. zabudowy	149,79m ²
Wys. kalenicy	5,39m
Kąt nachylenia dachu	20
Min. szerokość działki	23,20m

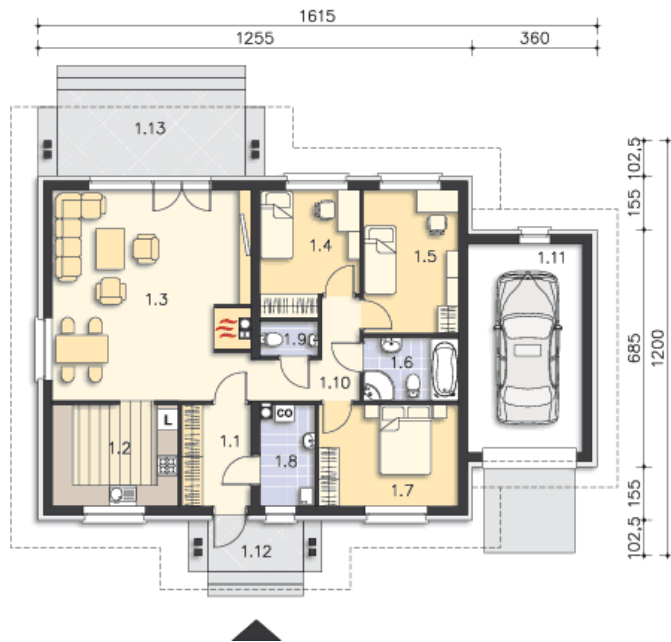
ZAPOTRZEBOWANIE ENERGETYCZNE

EU_{co} = 53.45 kWh/(m²rok)EP = 69.9 kWh/(m²rok)

Projekt zgodny z WT2021



PARTER



120.82M²

1.1 Wiatrołap	5.85m ²
1.2 Kuchnia	10.7m ²
1.3 Pokój dzienny	34.67m ²
1.4 Pokój	9.75m ²
1.5 Pokój	11.34m ²
1.6 Łazienka	5.07m ²
1.7 Pokój	11.88m ²
1.8 Pralnia, c.o.	4.48m ²
1.9 Wc	1.59m ²
1.10 Komunikacja	5.95m ²
1.11 Garaż	19.54m ²
1.12 Podest	4.11m ²
1.13 Taras	13.6m ²