

PROJEKT DOMU

ASPEN

LMB67

101,28m²

PROMOCJA NA PROJEKTY DOMÓW ŚREDNIEJ
WIELKOŚCI OD 100M² DO 150M²
- 400 zł



cena projektu

4 090 zł z VAT 4490 zł

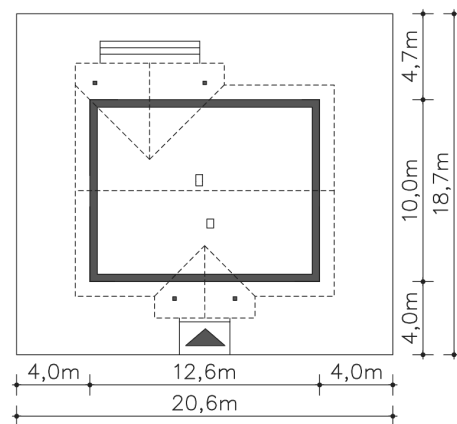
Powierzchnia użytkowa	101,28m ²
Pow. zabudowy	125,10m ²
Wys. kalenicy	5,39m
Kąt nachylenia dachu	20
Powierzchnia dachu	191,30m ²
Min. szerokość działki	20,60m

ZAPOTRZEBOWANIE ENERGETYCZNE

EU_{co} = 45.52 kWh/(m²rok)

EP = 64.27 kWh/(m²rok)

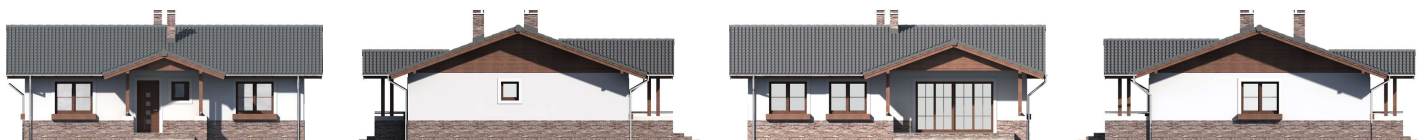
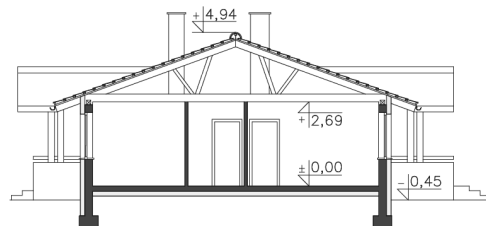
Projekt zgodny z WT2021



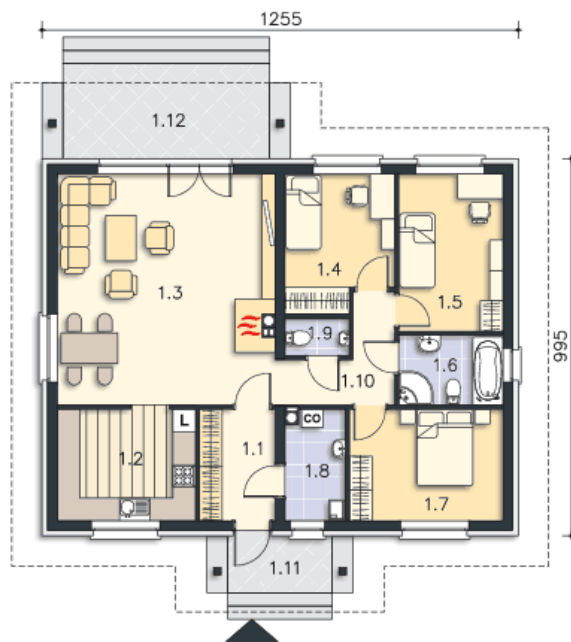
Autorzy projektu: dr inż. arch. Ludwika Juchniewicz-Lipińska, dr inż. arch. Miłosz Lipiński

OPIS PROJEKTU

Prosty, funkcjonalny dom parterowy, przekryty dwuspadowym dachem, co sprawia, że dom jest niedrogi w budowie. Na 100m² rozplanowano wyraźnie wydzieloną część dzienną, do której należy salon, wygodna kuchnia i wc. Część prywatną stanowią trzy sypialnie i łazienka. Z salonu można wyjść na częściowo zadaszony taras, a duże, przeszklone drzwi doświetlają wnętrze i sprawiają, że mieszkańcy mogą cieszyć się ogrodem będącym niemal w zasięgu ręki.



PARTER



101.28M²

1.1 Wiatrołap	5.85m ²
1.2 Kuchnia	10.7m ²
1.3 Pokój dzienny	34.67m ²
1.4 Pokój	9.75m ²
1.5 Pokój	11.34m ²
1.6 Łazienka	5.07m ²
1.7 Pokój	11.88m ²
1.8 Pralnia, c.o.	4.48m ²
1.9 Wc	1.59m ²
1.10 Komunikacja	5.95m ²
1.11 Podest	4.11m ²
1.12 Taras	13.6m ²