

PROJEKT DOMU

ARS

DCP316

138,41m²



cena projektu

3 870 zł z VAT

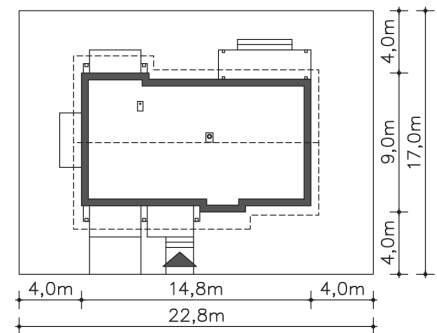
Powierzchnia użytkowa	138,41m ²
Garaż	18,68m ²
Kotłownia	6,04m ²
Pow. zabudowy	123,13m ²
Wys. kalenicy	8,66m
Kąt nachylenia dachu	45
Min. szerokość działki	22,80m

ZAPOTRZEBOWANIE ENERGETYCZNE

EU_{co} = 14.95 kWh/(m²rok)

EP = 69.15 kWh/(m²rok)

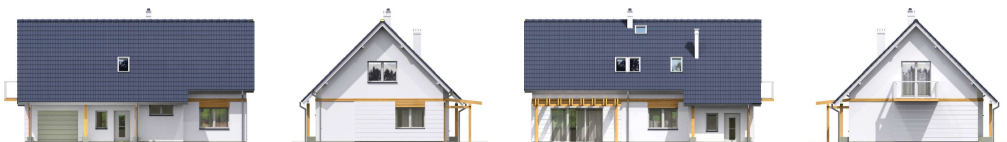
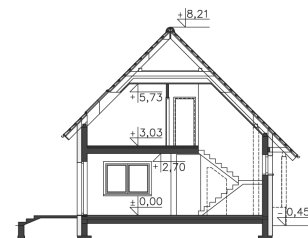
Projekt zgodny z WT2021



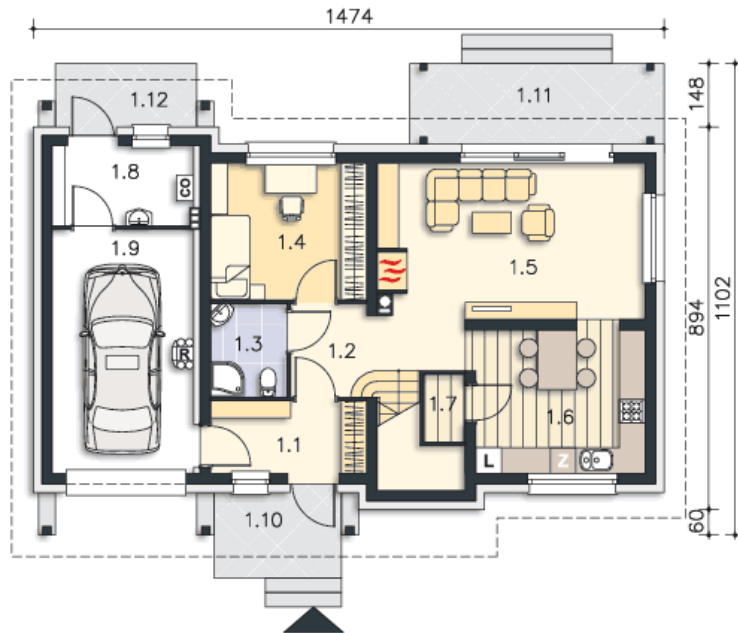
Autorzy projektu: dr inż. arch. Ludwika Juchniewicz-Lipińska, mgr inż. arch. Małgorzata Stanejko

OPIS PROJEKTU

Podstawową zaletą tego domu jest bardzo funkcjonalny układ pomieszczeń, zwłaszcza poddasza, gdzie ciekawie został zaaranżowany pokój rodziców – w formie apartamentu z własną łazienką i garderobą. Jedna z sypialni dziecięcych także uzupełniona jest o praktyczną garderobę. Na parterze natomiast uwagę zwraca duża, odrębna kuchnia z miejscem na stół i wygodną spiżarnią. W dodatkowym pokoju na parterze można zrobić sobie gabinet z sofą dla odwiedzających gości. Kotłownia natomiast znajduje się za garażem, do którego można przejść bezpośrednio z wiatrołapu.



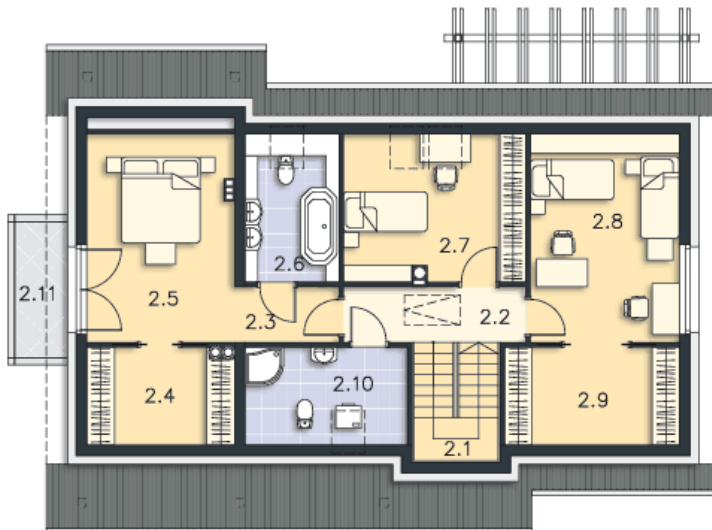
PARTER



90.37M²

1.1 Wiatrołap	6.06m ²
1.2 Komunikacja	6.24m ²
1.3 Łazienka	3.84m ²
1.4 Pokój	11.51m ²
1.5 Pokój dzienny	23.2m ²
1.6 Kuchnia	13.32m ²
1.7 Schowek	1.48m ²
1.8 Kotłownia	6.04m ²
1.9 Garaż	18.68m ²
1.10 Podest	5.96m ²
1.11 Podest	11.17m ²
1.12 Taras	4.88m ²

PODDASZE



72.76M²

2.1 Schody	5.74m ²
2.2 Komunikacja	5.54m ²
2.3 Komunikacja	3.19m ²
2.4 Garderoba	4.5m ²
2.5 Pokój	13.35m ²
2.6 Łazienka	5.51m ²
2.7 Pokój	10.57m ²
2.8 Pokój	13.66m ²
2.9 Garderoba	5.55m ²
2.10 Łazienka	5.15m ²
2.11 Balkon	3.94m ²