

PROJEKT DOMU

ARRAS

LMP284

87,62m²



cena projektu

3 290 zł z VAT

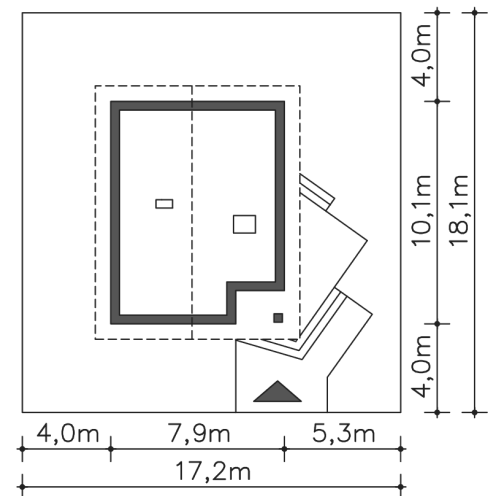
Powierzchnia użytkowa	87,62m²
Pow. zabudowy	75,77m²
Wys. kalenicy	7,66m
Kąt nachylenia dachu	45
Min. szerokość działki	17,20m

ZAPOTRZEBOWANIE ENERGETYCZNE

EU_{co} = 58.12 kWh/(m²rok)

EP = 69.9 kWh/(m²rok)

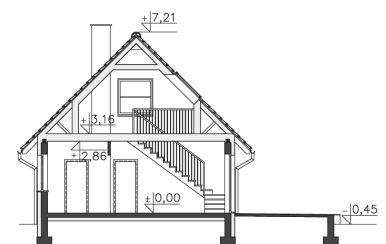
Projekt zgodny z WT2021



Autorzy projektu: dr inż. arch. Ludwika Juchniewicz-Lipińska, dr inż. arch. Miłosz Lipiński

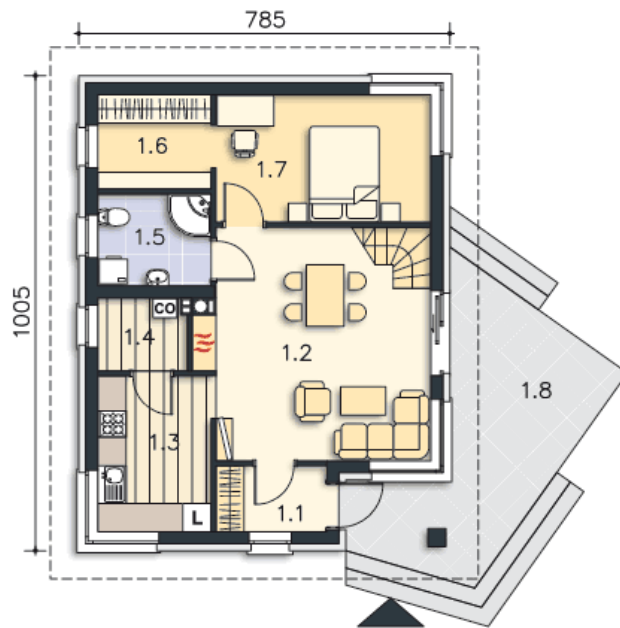
OPIS PROJEKTU

Dom z użytkowym poddaszem, zaprojektowany z myślą o Klientach, szukających domu niedużego, prostego w budowie, taniego w utrzymaniu i funkcjonalnego. Na parterze przewidziano jedną sypialnię z garderobą, łazienkę, kuchnię i pomieszczenie gospodarcze, w którym jest kocioł gazowy. Ozdobą salonu jest niewątpliwie kominek. Taką ozdobą mogą być także schody na poddasze, zlokalizowane również w salonie. Na poddaszu przewidziano miejsce na sypialnię z pracownią lub kącikiem rekreacyjnym.





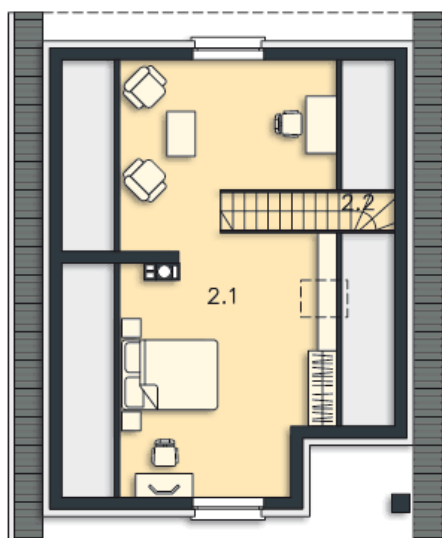
PARTER



56.54M²

1.1 Wiatrołap	3.25m ²
1.2 Pokój dzienny	20.97m ²
1.3 Kuchnia	7.86m ²
1.4 Pom.gosp., c.o.	2.85m ²
1.5 Łazienka	4.64m ²
1.6 Garderoba	4.76m ²
1.7 Pokój	12.21m ²
1.8 Taras	18.7m ²

PODDASZE



31.08M²

2.1 Poddasze	28.13m ²
2.2 Schody	2.95m ²