

Projekt: **Arras** (LMP284) cena: 2490 zł

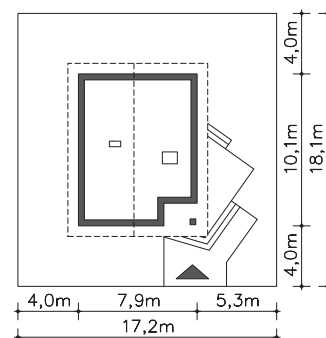
Pow. użytkowa:	87,62 m²
Pow. netto:	99,64 m ²
Pow. zabudowy:	75,77 m ²
Min. szer. działki:	17,20 m
Kubatura:	432,20 m ³
Wysokość kalenicy:	7,66 m
Kąt nachylenia dachu:	45,00 °
Zapotrzebowanie energetyczne: EUco: 58,12kWh/(m ² rok) EP spełnia nowe wymagania WT	



autorzy: dr inż. arch. Ludwika Juchniewicz-Lipińska, dr inż. arch. Miłosz Lipiński

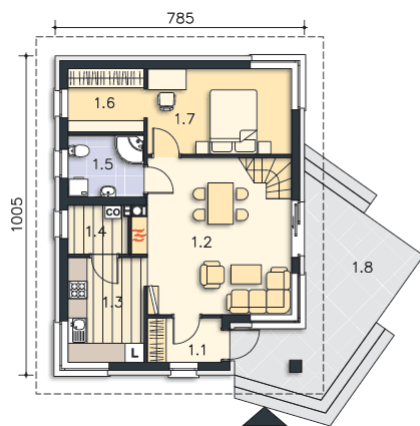
Opis:

Dom z użytkowym poddaszem, zaprojektowany z myślą o Klientach, szukających domu niedużego, prostego w budowie, taniego w utrzymaniu i funkcjonalnego. Na parterze przewidziano jedną sypialnię z garderobą, łazienkę, kuchnię i pomieszczenie gospodarcze, w którym jest kocioł gazowy. Ozdobą salonu jest niewątpliwie kominek. Taką ozdobą mogą być także schody na poddasze, zlokalizowane również w salonie. Na poddaszu przewidziano miejsce na sypialnię z pracownią lub kąciem rekreacyjnym.

Rzut działki:

Projekt: Arras (LMP284)

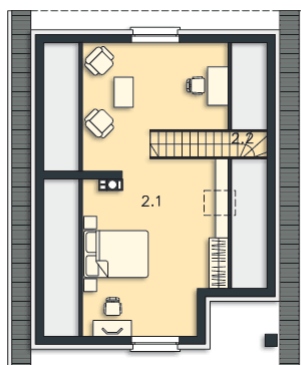
Parter: 56,54 m²



Powierzchnia łączna: **56,54** m²

1.1 Wiatrołap	3,25 m ²	
1.2 Pokój dzienny	20,97 m ²	(20,97 m ²)
1.3 Kuchnia	7,86 m ²	
1.4 Pom.gosp., c.o.	2,85 m ²	
1.5 Łazienka	4,64 m ²	
1.6 Garderoba	4,76 m ²	
1.7 Pokój	12,21 m ²	
	oraz:	
1.8 Taras	18,70 m ²	

Poddasze: 31,08 m²



Powierzchnia łączna: **31,08** m²

2.1 Poddasze	28,13 m ²	(28,13 m ²)
2.2 Schody	2,95 m ²	

