

PROJEKT DOMU

ARRAS II

LMP284a

96,89m²



cena projektu

3 390 zł z VAT

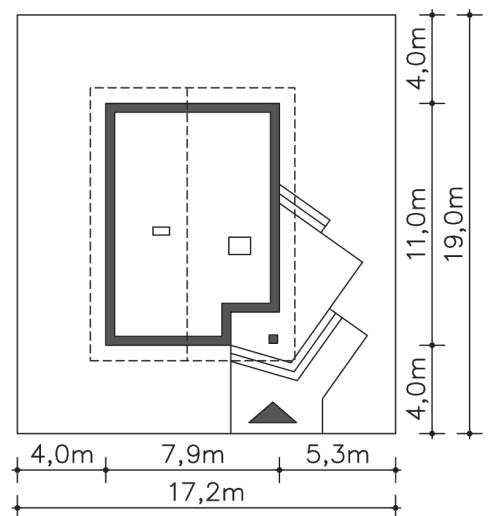
Powierzchnia użytkowa	96,89m²
Pow. zabudowy	82,85m²
Wys. kalenicy	7,85m
Kąt nachylenia dachu	45
Min. szerokość działki	17,20m

ZAPOTRZEBOWANIE ENERGETYCZNE

EUco = 44.78 kWh/(m²rok)

EP = 69.9 kWh/(m²rok)

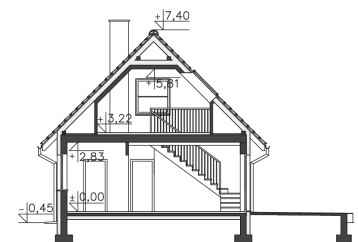
Projekt zgodny z WT2021



Autorzy projektu: dr inż. arch. Ludwika Juchniewicz-Lipińska, dr inż. arch. Miłosz Lipiński

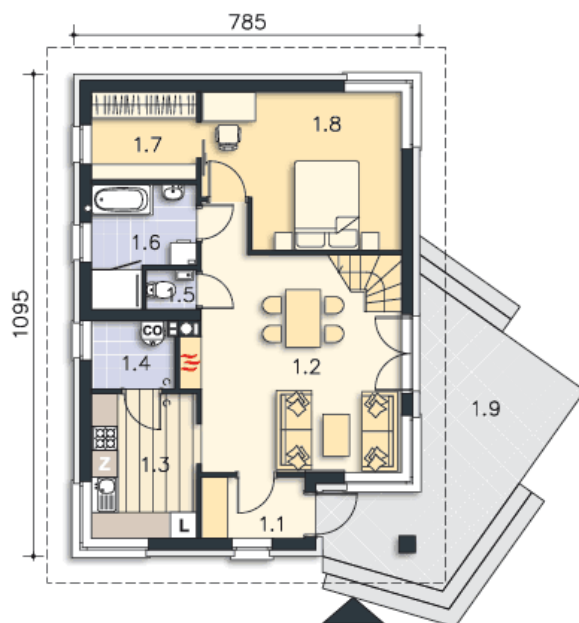
OPIS PROJEKTU

Nieduży, prosty dom z użytkowym poddaszem o nowoczesnym rysie – to dobra propozycja dla inwestorów szukających lokum prostego i taniego w budowie, niedrogiemu w użytkowaniu, a przy tym wygodnego i nadającego się na niewielkie działki. Układ funkcjonalny jest idealny dla pary, która na co dzień może użytkować parter, gdzie znajduje się salon z częścią rekreacyjną i jadalnią, kuchnia, spiżarnia, łazienka, wc oraz sypialnia z garderobą. Zlokalizowane w salonie schody mogą stanowić ciekawy element aranżacyjny wnętrza i prowadzą na poddasze, które można wykorzystać jako część gościnną dla odwiedzających dzieci, czy przestrzeń do pracy. Proporcjonalna bryła domu – dzięki jasnej elewacji z elementami drewna, jest elegancka i nowoczesna.





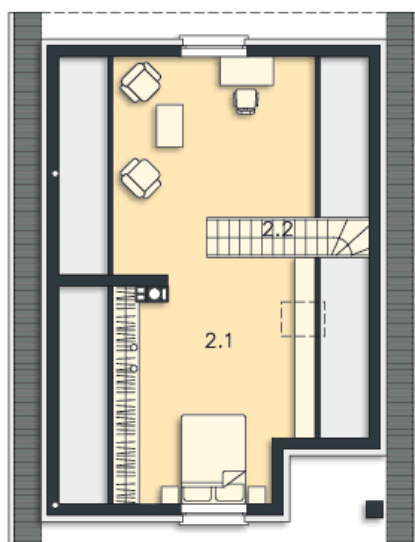
PARTER



62.03M²

1.1 Wiatrołap	3.25m ²
1.2 Pokój dzienny	21.82m ²
1.3 Kuchnia	7.86m ²
1.4 Pom.gosp., c.o.	2.85m ²
1.5 Wc	1.02m ²
1.6 Łazienka	5.55m ²
1.7 Garderoba	4.76m ²
1.8 Pokój	14.92m ²
1.9 Taras	18.7m ²

PODDASZE



34.86M²

2.1 Poddasze	31.51m ²
2.2 Schody	3.35m ²