

PROJEKT DOMU

## AROSA IV

DCB115c

# 127,48m<sup>2</sup>



Autorzy projektu: dr inż. arch. Ludwika Juchniewicz-Lipińska, mgr inż. arch. Małgorzata Stanejko

### OPIS PROJEKTU

Wyjątkowo elegancki dom parterowy zaprojektowany w stylu nowoczesnej stodoły o czystej i efektownej formie, oraz przestronnym wnętrzu, idealnie rozplanowany dla 5 osobowej rodziny. Prosta, zwarta bryła zwieńczona dwuspadowym dachem powoduje, że dom jest ekonomiczny w realizacji. Zastosowane tu nowoczesne ogrzewanie za pomocą pompy ciepła oraz rekuperacja, gwarantuje, że dom będzie również ekonomiczny w użytkowaniu. Cztery pokoje w tym trzy pokoje przeznaczone dla dzieci umieszczone od strony ogrodu z łazienką i wydzielony apartament rodziców posiadający własną łazienkę oraz garderobę stanowią część prywatną domu. Natomiast przestronny salon z przeszkleniami, w połączeniu z kuchnią, są sercem domu, które nie przestanie Cię zachwycać. Projekt przewiduje ogrzewanie pompą ciepła.

cena projektu

**5 170 zł** z VAT

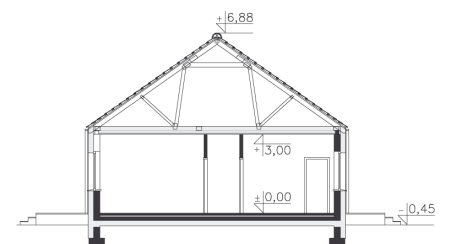
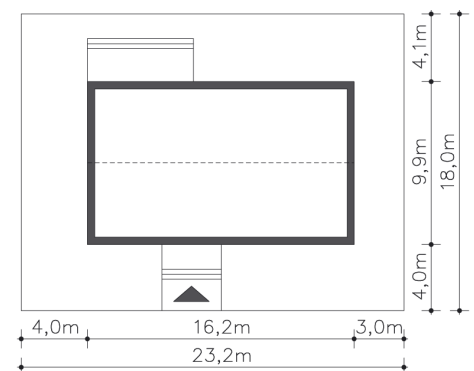
Powierzchnia użytkowa	127,48m <sup>2</sup>
Pow. zabudowy	159,08m <sup>2</sup>
Wys. kalenicy	7,33m
Kąt nachylenia dachu	35
Powierzchnia dachu	193,90m <sup>2</sup>
Min. szerokość działki	23,20m

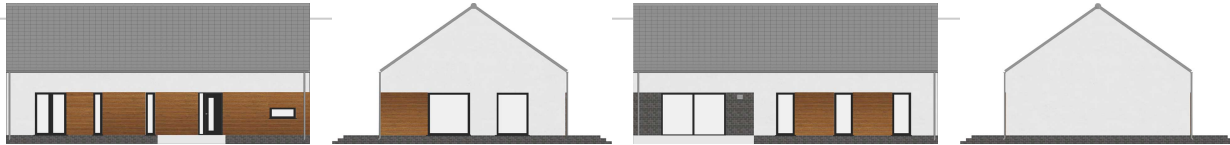
### ZAPOTRZEBOWANIE ENERGETYCZNE

EU<sub>co</sub> = 30.3 kWh/(m<sup>2</sup>rok)

EP = 58.07 kWh/(m<sup>2</sup>rok)

Projekt zgodny z WT2021





PARTER



127.48M<sup>2</sup>

1.1 Wiatrołap	4.95m <sup>2</sup>
1.2 Kuchnia	8.74m <sup>2</sup>
1.3 Salon, jadalnia	35m <sup>2</sup>
1.4 Pokój	12.01m <sup>2</sup>
1.5 Pokój	12.05m <sup>2</sup>
1.6 Pokój	12.01m <sup>2</sup>
1.7 Garderoba	2.04m <sup>2</sup>
1.8 Pokój	13.39m <sup>2</sup>
1.9 Łazienka	5.78m <sup>2</sup>
1.10 Łazienka	6.02m <sup>2</sup>
1.11 Pom.gosp., c.o.	5.88m <sup>2</sup>
1.12 Korytarz	9.61m <sup>2</sup>
1.13 Podest	5.17m <sup>2</sup>
1.14 Taras	15.8m <sup>2</sup>