

PROJEKT DOMU

AROSA III

LMB115b

119,25m²



Autorzy projektu: dr inż. arch. Ludwika Juchniewicz-Lipińska

cena projektu

4 990 zł z VAT

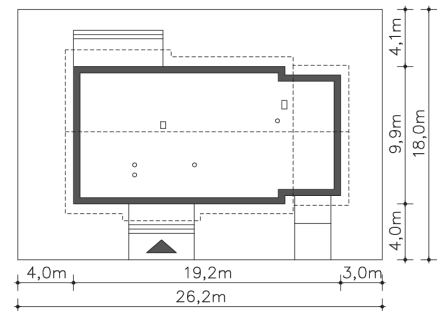
Powierzchnia użytkowa	119,25m ²
Garaż	20,43m ²
Kotłownia	6,97m ²
Pow. zabudowy	184,12m ²
Wys. kalenicy	6,75m
Kąt nachylenia dachu	30
Powierzchnia dachu	273,40m ²
Min. szerokość działki	26,20m

ZAPOTRZEBOWANIE ENERGETYCZNE

EU_{co} = 40.09 kWh/(m²rok)

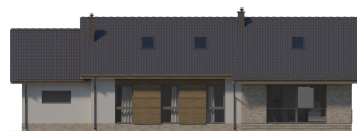
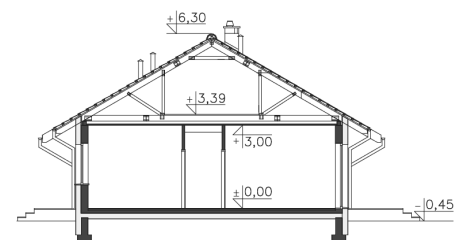
EP = 65.86 kWh/(m²rok)

Projekt zgodny z WT2021

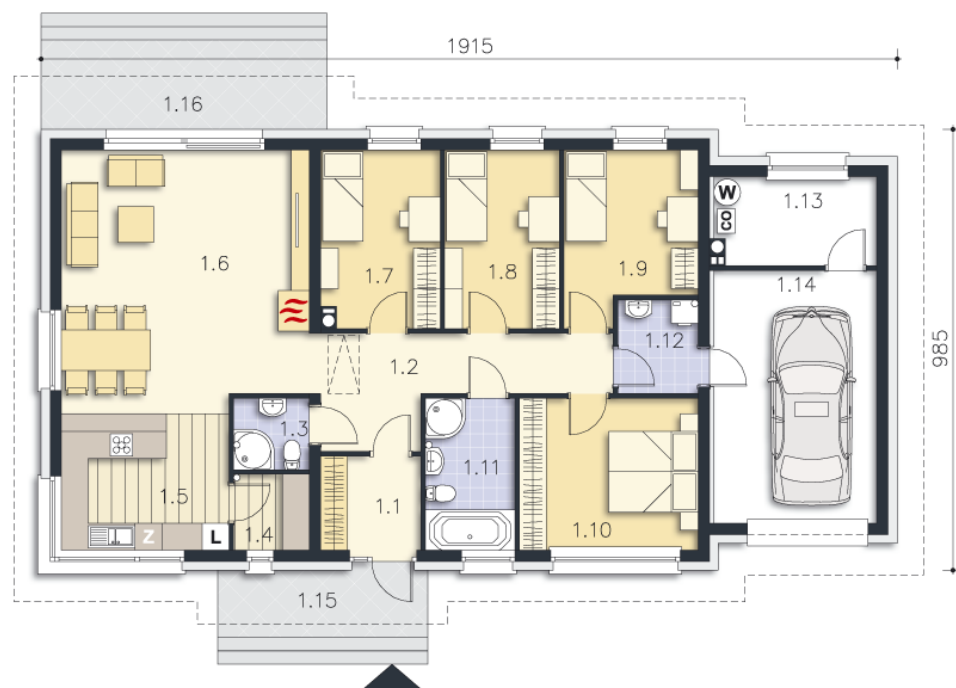


OPIS PROJEKTU

Jest to już trzecia wersja parterowego projektu domu Arosa, tym razem z garażem i przejściem z niego bezpośrednio do domu przez pomieszczenie gospodarcze. Ten przytulny dom zaprojektowany jest z myślą o osobach ceniących funkcjonalność. Jego sercem jest przestronna strefa dzienna z salonem i kuchnią oraz przeszklonym wyjściem na taras. W projekcie przewidzieliśmy jeszcze dwie toalety, cztery sypialnie i garaż jednostanowiskowy z kotłownią. W projekcie przewidziano ogrzewanie kotłem na gaz. Możliwa jest zmiana ogrzewania na pompę ciepła.



PARTER



146.65M²

1.1 Wiatrołap	4.59m ²
1.2 Komunikacja	11.49m ²
1.3 Łazienka	2.62m ²
1.4 Spizarnia	2.79m ²
1.5 Kuchnia	13.02m ²
1.6 Salon, jadalnia	30.29m ²
1.7 Pokój	10.32m ²
1.8 Pokój	10.1m ²
1.9 Pokój	10.36m ²
1.10 Pokój	13.38m ²
1.11 Łazienka	6.64m ²
1.12 Pralnia	3.65m ²
1.13 Kottownia	6.97m ²
1.14 Garaż	20.43m ²
1.15 Podest	7.05m ²
1.16 Taras	12.8m ²