

PROJEKT DOMU

## AROSA III

LMB115b

# 119,25m<sup>2</sup>



Autorzy projektu: dr inż. arch. Ludwika Juchniewicz-Lipińska

cena projektu

**4 990 zł** z VAT

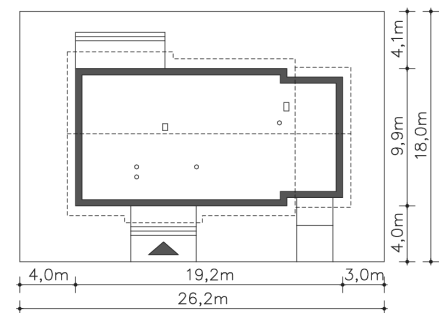
Powierzchnia użytkowa	119,25m <sup>2</sup>
Garaż	20,43m <sup>2</sup>
Kotłownia	6,97m <sup>2</sup>
Pow. zabudowy	184,12m <sup>2</sup>
Wys. kalenicy	6,75m
Kąt nachylenia dachu	30
Powierzchnia dachu	273,40m <sup>2</sup>
Min. szerokość działki	26,20m

### ZAPOTRZEBOWANIE ENERGETYCZNE

EU<sub>co</sub> = 40.09 kWh/(m<sup>2</sup>rok)

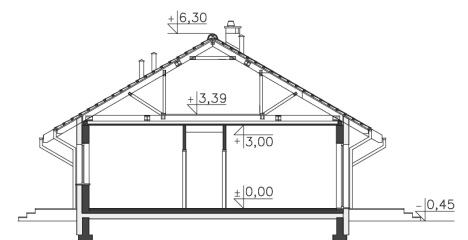
EP = 65.86 kWh/(m<sup>2</sup>rok)

Projekt zgodny z WT2021

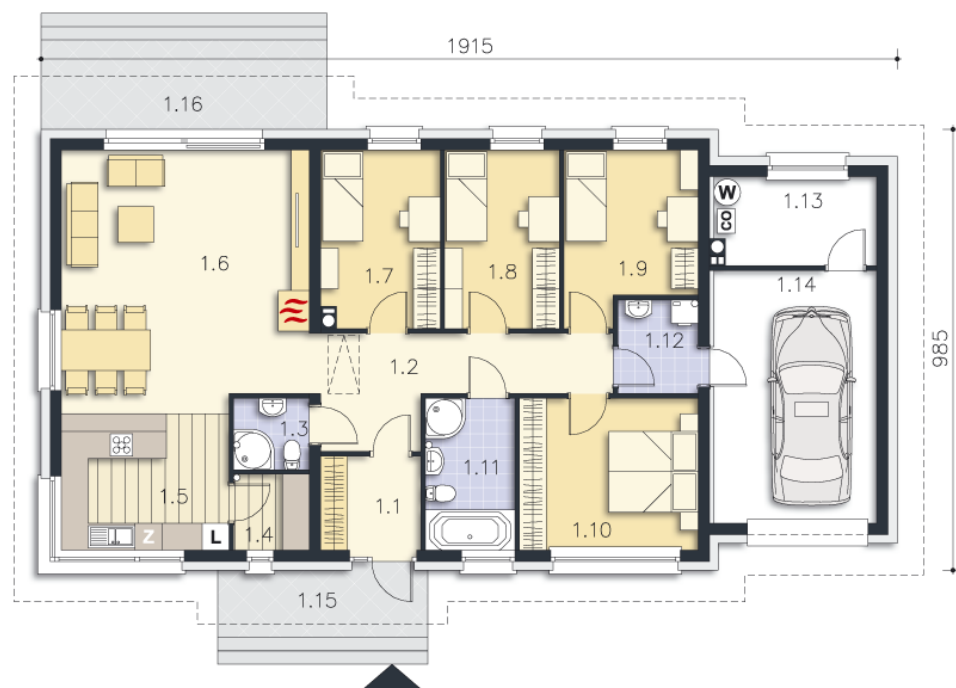


### OPIS PROJEKTU

Jest to już trzecia wersja parterowego projektu domu Arosa, tym razem z garażem i przejściem z niego bezpośrednio do domu przez pomieszczenie gospodarcze. Ten przytulny dom zaprojektowany jest z myślą o osobach ceniących funkcjonalność. Jego sercem jest przestronna strefa dzienna z salonem i kuchnią oraz przeszklonym wyjściem na taras. W projekcie przewidzieliśmy jeszcze dwie toalety, cztery sypialnie i garaż jednoznaczowy z kotłownią. W projekcie przewidziano ogrzewanie kotłem na gaz. Możliwa jest zmiana ogrzewania na pompę ciepła.



PARTER



146.65M<sup>2</sup>

1.1 Wiatrołap	4.59m <sup>2</sup>
1.2 Komunikacja	11.49m <sup>2</sup>
1.3 Łazienka	2.62m <sup>2</sup>
1.4 Spizarnia	2.79m <sup>2</sup>
1.5 Kuchnia	13.02m <sup>2</sup>
1.6 Salon, jadalnia	30.29m <sup>2</sup>
1.7 Pokój	10.32m <sup>2</sup>
1.8 Pokój	10.1m <sup>2</sup>
1.9 Pokój	10.36m <sup>2</sup>
1.10 Pokój	13.38m <sup>2</sup>
1.11 Łazienka	6.64m <sup>2</sup>
1.12 Pralnia	3.65m <sup>2</sup>
1.13 Kotłownia	6.97m <sup>2</sup>
1.14 Garaż	20.43m <sup>2</sup>
1.15 Podest	7.05m <sup>2</sup>
1.16 Taras	12.8m <sup>2</sup>