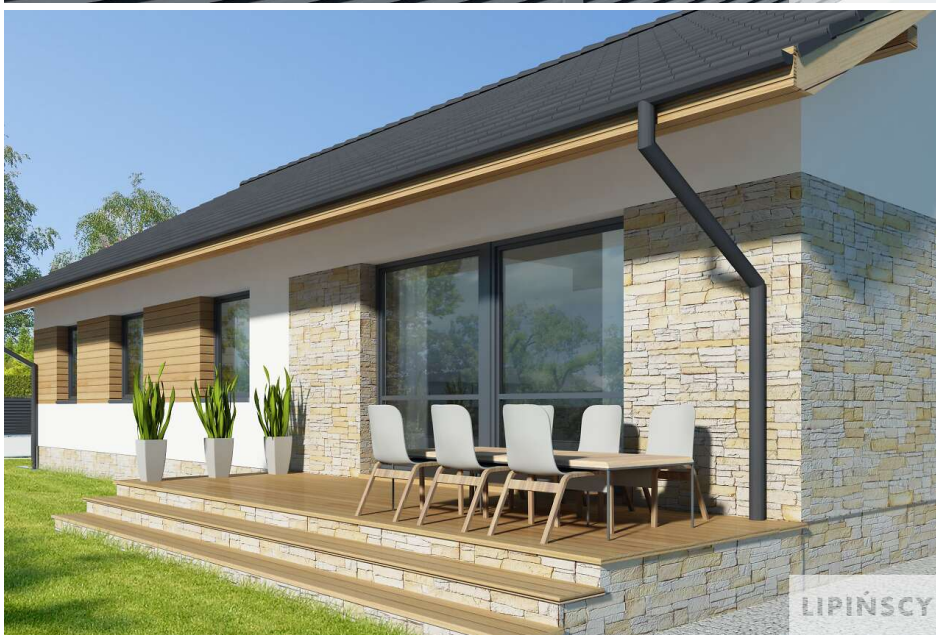


PROJEKT DOMU

## AROSA II

127,90m<sup>2</sup>

DCB115a



Autorzy projektu: dr inż. arch. Ludwika Juchniewicz-Lipińska, dr inż. arch. Miłosz Lipiński

### OPIS PROJEKTU

Atutem tego parterowego energooszczędnego domu jest prostota opakowana w elegancką bryłę z dwuspadowym dachem i ozdobiona nowoczesną elewacją. Czytelny układ funkcjonalny z kuchnią i salonem po jednej i czterema sypialniami z dwoma łazienkami po drugiej stronie od wejścia, stanowi bardzo wygodne rozwiązanie. Dom jest obsługiwany przez pompę ciepła umieszczoną w pomieszczeniu gospodarczym przy wejściu. Doskonale zbilansowane koszty budowy i użytkowania domu zachwycą inwestorów dbających o własne wydatki, ale też o jakość środowiska. Projekt przewiduje ogrzewanie pompą ciepła powietrze-woda.

cena projektu

**5 170 zł** z VAT

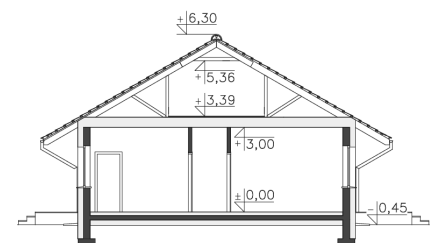
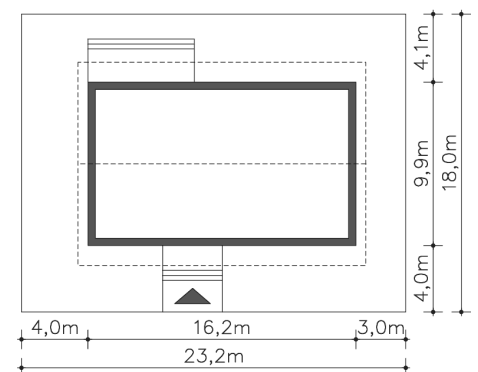
Powierzchnia użytkowa	127,90m <sup>2</sup>
Pow. zabudowy	159,08m <sup>2</sup>
Wys. kalenicy	6,75m
Kąt nachylenia dachu	30
Powierzchnia dachu	245,00m <sup>2</sup>
Min. szerokość działki	23,20m

### ZAPOTRZEBOWANIE ENERGETYCZNE

EU<sub>co</sub> = 29.99 kWh/(m<sup>2</sup>rok)

EP = 58.73 kWh/(m<sup>2</sup>rok)

Projekt zgodny z WT2021



PARTER



127.9M<sup>2</sup>

1.1 Wiatrołap	4.83m <sup>2</sup>
1.2 Kuchnia	11.05m <sup>2</sup>
1.3 Pokój dzienny	32.78m <sup>2</sup>
1.4 Pokój	12.79m <sup>2</sup>
1.5 Pokój	12.71m <sup>2</sup>
1.6 Pokój	9.3m <sup>2</sup>
1.7 Garderoba	3.17m <sup>2</sup>
1.8 Pokój	14.85m <sup>2</sup>
1.9 Łazienka	5.49m <sup>2</sup>
1.10 Łazienka	5.04m <sup>2</sup>
1.11 Pralnia	4.75m <sup>2</sup>
1.12 Komunikacja	11.14m <sup>2</sup>
1.13 Podest	5.38m <sup>2</sup>
1.14 Taras	12.8m <sup>2</sup>