

PROJEKT DOMU

AREZZO II

109,15m²

LMB81a



Autorzy projektu: dr inż. arch. Ludwika Juchniewicz-Lipińska, dr inż. arch. Miłosz Lipiński

cena projektu

4 790 zł z VAT

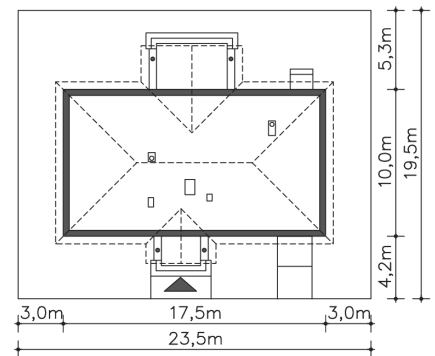
Powierzchnia użytkowa	109,15m ²
Garaż	20,95m ²
Kotłownia	8,01m ²
Pow. zabudowy	170,14m ²
Wys. kalenicy	6,48m
Kąt nachylenia dachu	30
Min. szerokość działki	23,50m

ZAPOTRZEBOWANIE ENERGETYCZNE

EU_{co} = 40.31 kWh/(m²rok)

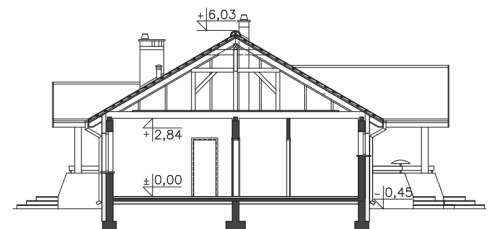
EP = 69.9 kWh/(m²rok)

Projekt zgodny z WT2021

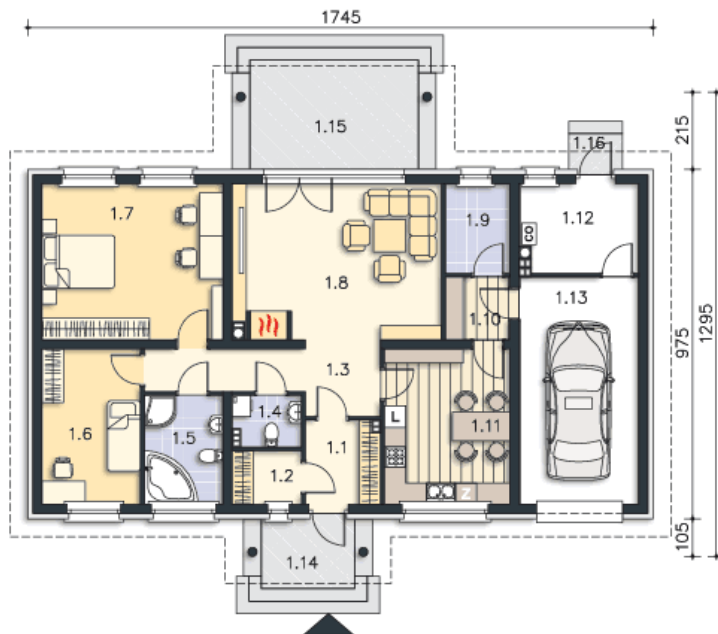


OPIS PROJEKTU

Wersja parterowego domu LMB 81 z wydzieloną kotłownią za garażem. Dzięki takiemu usytuowaniu kotłowni może być ona zaadaptowana jako kotłownia z piecem na paliwo stałe. Wnętrze domu podzielono na obszerny salon z kominkiem, kuchnię ze spiżarnią, pomieszczenie gospodarcze, dużą łazienką, wc i dwie sypialnie. Od strony elewacji ogrodowej zlokalizowano zadaszony taras, który, dzięki dużym przeszkleniom w salonie, stanowi niemal część pokoju.



PARTER



138.11M²

1.1 Wiatrołap	4.84m ²
1.2 Garderoba	2.92m ²
1.3 Komunikacja	9.39m ²
1.4 Wc	2.7m ²
1.5 Łazienka	6.71m ²
1.6 Pokój	11.96m ²
1.7 Pokój	21.97m ²
1.8 Pokój dzienny	25.79m ²
1.9 Pom.gosp.	4.5m ²
1.10 Spiżarnia	3.15m ²
1.11 Kuchnia	15.22m ²
1.12 Kotłownia	8.01m ²
1.13 Garaż	20.95m ²
1.14 Podest	5.07m ²
1.15 Taras	14.33m ²
1.16 Podest	1.5m ²