

PROJEKT DOMU

# ARBON

222,29m<sup>2</sup>

DCP318



cena projektu

**5 070 zł** z VAT

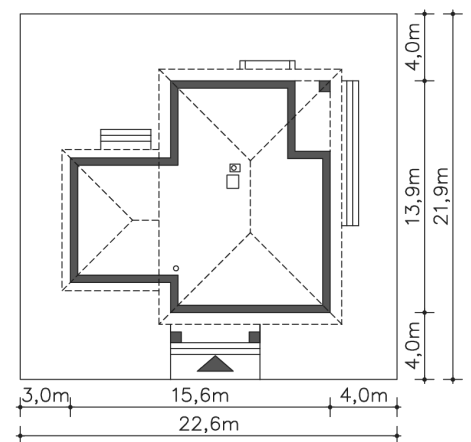
Powierzchnia użytkowa	222,29m <sup>2</sup>
Pow. zabudowy	176,97m <sup>2</sup>
Wys. kalenicy	9,66m
Kąt nachylenia dachu	30
Min. szerokość działki	22,60m

## ZAPOTRZEBOWANIE ENERGETYCZNE

EU<sub>co</sub> = 21.07 kWh/(m<sup>2</sup>rok)

EP = 69.9 kWh/(m<sup>2</sup>rok)

Projekt zgodny z WT2021



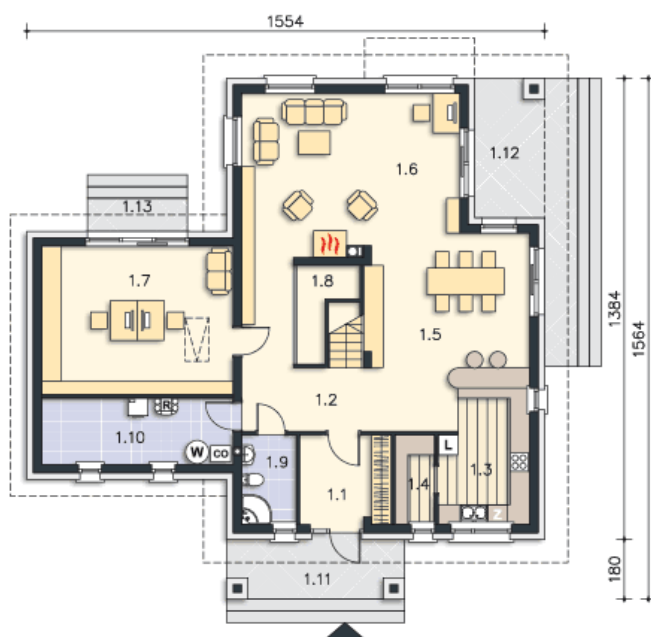
Autorzy projektu: dr inż. arch. Ludwika Juchniewicz-Lipińska, dr inż. arch. Miłosz Lipiński

## OPIS PROJEKTU

Duży, komfortowy dom piętrowy w standardzie energooszczędnym. Strefa dzienna, na parterze obejmuje kuchnię, jadalnię, przestronny salon i centralnie umieszczone schody. Usytuowana obok kuchni spiżarnia to praktyczne rozwiązanie. Po obu stronach od wejścia znajdują się łazienka i spiżarnia. Do bryły domu przylega część z dużym gabinetem i pom. gosp. z piecem gazowym. W strefie nocnej, na poddaszu, są trzy sypialnie, garderoba i łazienka. Do projektu domu można dokupić pasujący stylistycznie projekt [garażu G40](#) o powierzchni niemal 40m<sup>2</sup>.



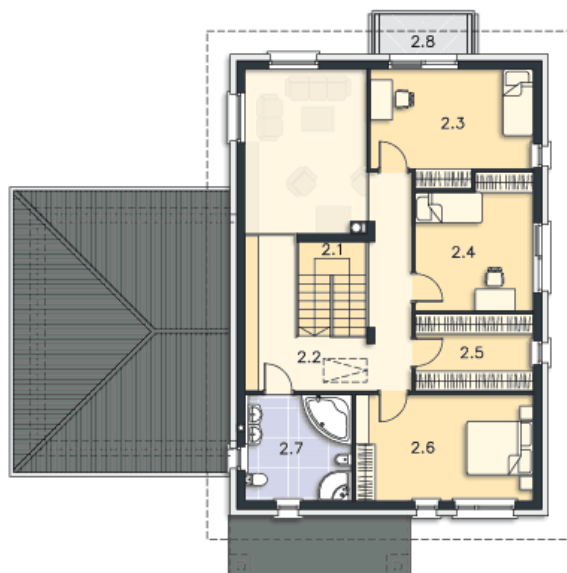
**PARTER**



**132.34M<sup>2</sup>**

1.1 Wiatrołap	7.33m <sup>2</sup>
1.2 Komunikacja	16.05m <sup>2</sup>
1.3 Kuchnia	12.89m <sup>2</sup>
1.4 Spizarnia	3.23m <sup>2</sup>
1.5 Jadalnia	19.76m <sup>2</sup>
1.6 Pokój dzienny	30.66m <sup>2</sup>
1.7 Pokój	25.54m <sup>2</sup>
1.8 Garderoba	1.05m <sup>2</sup>
1.9 Łazienka	4.41m <sup>2</sup>
1.10 Pralnia, c.o.	11.42m <sup>2</sup>
1.11 Podest	8.79m <sup>2</sup>
1.12 Taras	17.06m <sup>2</sup>
1.13 Taras	3m <sup>2</sup>

**PIĘTRO**



**89.95M<sup>2</sup>**

2.1 Schody	5.9m <sup>2</sup>
2.2 Komunikacja	19.38m <sup>2</sup>
2.3 Pokój	15.64m <sup>2</sup>
2.4 Pokój	13.61m <sup>2</sup>
2.5 Garderoba	8.18m <sup>2</sup>
2.6 Pokój	17.04m <sup>2</sup>
2.7 Łazienka	10.2m <sup>2</sup>
2.8 Balkon	3.19m <sup>2</sup>