

PROJEKT DOMU

AOSTA II

DCB103a

139,44m²



Autorzy projektu: dr inż. arch. Ludwika Juchniewicz-Lipińska, dr inż. arch. Miłosz Lipiński

cena projektu

5 170 zł z VAT

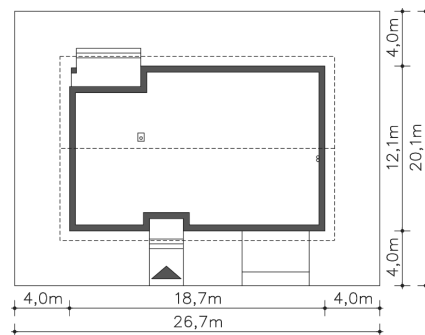
Powierzchnia użytkowa	139,44m ²
Garaż	35,88m ²
Pow. zabudowy	214,73m ²
Wys. kalenicy	7,35m
Kąt nachylenia dachu	30
Powierzchnia dachu	310,50m ²
Min. szerokość działki	26,70m

ZAPOTRZEBOWANIE ENERGETYCZNE

EU_{co} = 27.27 kWh/(m²rok)

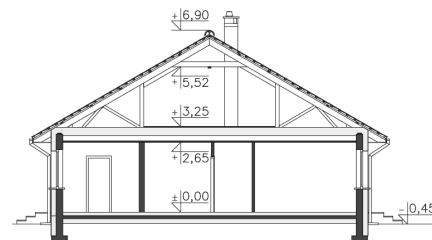
EP = 57.54 kWh/(m²rok)

Projekt zgodny z WT2021

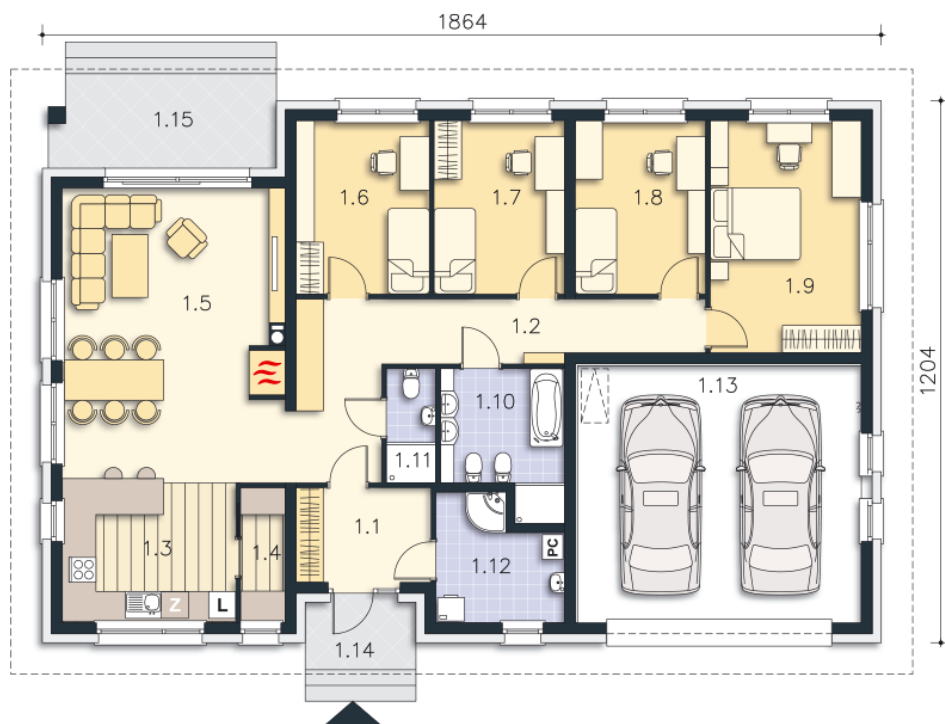


OPIS PROJEKTU

Energooszczędny dom parterowy idealny dla 5-osobowej rodziny. Część nocną stanowią cztery sypialnie i komfortowa łazienka. Część dzienna to imponujący, słoneczny salon, nad którym nie ma stropu oraz kuchnia ze spiżarnią i toaleta dla gości. Część gospodarczą stanowi garaż, z którego można wejść na strych oraz duża kotłownia, która może być również pralnią. W projekcie przewidziano ogrzewanie pompą ciepła.



PARTER



175.32M²

1.1 Wiatrołap	6.28m ²
1.2 Komunikacja	17.35m ²
1.3 Kuchnia	11.92m ²
1.4 Spizarnia	2.99m ²
1.5 Pokój dzienny	32.12m ²
1.6 Pokój	11.36m ²
1.7 Pokój	11.17m ²
1.8 Pokój	11.17m ²
1.9 Pokój	17.22m ²
1.10 Łazienka	7.98m ²
1.11 Wc	2.79m ²
1.12 Pralnia, c.o.	7.09m ²
1.13 Garaż	35.88m ²
1.14 Podest	3.7m ²
1.15 Taras	10.25m ²

STRYCH

70.31M²