

PROJEKT DOMU

AOSTA

LMB103

122,57m²



Autorzy projektu: dr inż. arch. Ludwika Juchniewicz-Lipińska, mgr inż. arch. Małgorzata Stanejko

cena projektu

4 790 zł z VAT

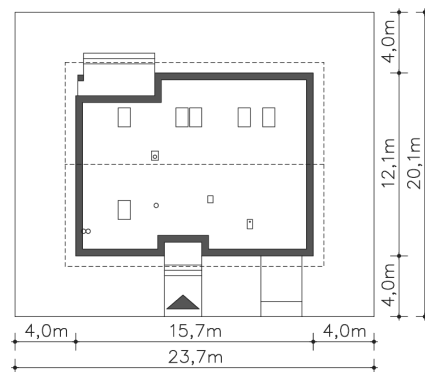
Powierzchnia użytkowa	122,57m ²
Garaż	18,72m ²
Pow. zabudowy	178,86m ²
Wys. kalenicy	7,25m
Kąt nachylenia dachu	30
Powierzchnia dachu	264,80m ²
Min. szerokość działki	23,70m

ZAPOTRZEBOWANIE ENERGETYCZNE

EU_{co} = 37.25 kWh/(m²rok)

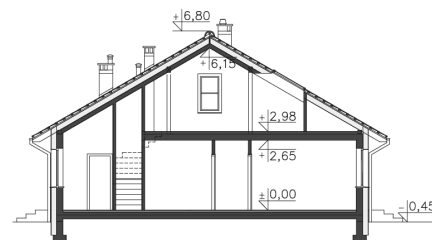
EP = 65.3 kWh/(m²rok)

Projekt zgodny z WT2021



OPIS PROJEKTU

Funkcjonalny dom parterowy, w którym przewidziano możliwość wykorzystania strychu. Na parterze znajdują się trzy sypialnie, usytuowane zacisznie, a każda ma okna na ogród. Natomiast część dzienna to otwarta przestrzeń salonu, jadalni i kuchni, która łącznie ma ponad 40m². Dodatkowo wrażenie przestronności potęgują duże przeszklenia, oraz wyjście na zadaszony taras, który może pełnić rolę letniego salonu. Tuż przy wejściu zlokalizowano pomieszczenie gospodarcze, z którego można wykonać bezpośrednie przejście do garażu. Strych można wykorzystać dowolnie, w zależności od potrzeb. Bryła domu jest prosta, przykryta dachem dwuspadowym, który jest tańszy i łatwiejszy w wykonaniu.



PARTER



141.29M²

1.1 Wiatrołap	6.06m ²
1.2 Komunikacja	13.15m ²
1.3 Kuchnia	11.9m ²
1.4 Spizarnia	2.96m ²
1.5 Pokój dzienny	32.5m ²
1.6 Pokój	11.73m ²
1.7 Pokój	11.53m ²
1.8 Pokój	17.08m ²
1.9 łazienka	6.93m ²
1.10 Pralnia	2.8m ²
1.11 C.o.	5.93m ²
1.12 Garaż	18.72m ²
1.13 Podest	3.67m ²
1.14 Taras	10.21m ²

STRYCH

71.31M²