

PROJEKT DOMU

# ANNECY

DCP360

## 357,32m<sup>2</sup>



Autorzy projektu: dr inż. arch. Ludwika Juchniewicz-Lipińska, dr inż. arch. Miłosz Lipiński

cena projektu

**7 770 PLN** z VAT

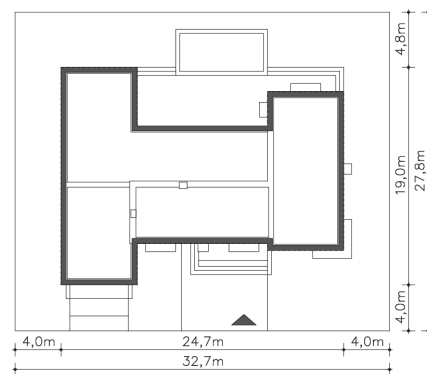
Powierzchnia użytkowa	<b>357,32m<sup>2</sup></b>
Garaż	<b>33,48m<sup>2</sup></b>
Kotłownia	<b>7,83m<sup>2</sup></b>
Pow. zabudowy	<b>334,46m<sup>2</sup></b>
Wys. kalenicy	<b>6,91m</b>
Kąt nachylenia dachu	<b>0</b>
Min. szerokość działki	<b>32,70m</b>

### ZAPOTRZEBOWANIE ENERGETYCZNE

EU<sub>co</sub> = 18.98 kWh/(m<sup>2</sup>rok)

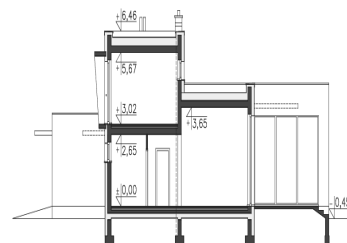
EP = 68.6 kWh/(m<sup>2</sup>rok)

Projekt zgodny z WT2021



### OPIS PROJEKTU

Przepiękny rozłożysty dom z częściowym pietrem wg projektu Annecy to komfortowa propozycja dla wymagających inwestorów. Nietypowa bryła domu z ciekawymi przeszkleniami, mieści bogaty program funkcjonalny. Parter podzielono na 3 części, w tym środkowa to podwyższona otwarta strefa dzienna, a boczne mieszczą z jednej strony dwustanowiskowy garaż, a za nim sporą część rekreacyjną z siłownią, sauną i zapleczem sanitarnym, natomiast po przeciwnej stronie - gabinet i dużą sypialnię małżeńską z łazienką. Piętro to strefa prywatna z czterema sypialniami i dwiema łazienkami.



**PARTER**



**275.28M<sup>2</sup>**

1.1 Wiatrołap	7.83m <sup>2</sup>
1.2 Garderoba	5.66m <sup>2</sup>
1.3 Komunikacja	34.75m <sup>2</sup>
1.4 Pokój	16.35m <sup>2</sup>
1.5 Łazienka	9.98m <sup>2</sup>
1.6 Pokój	32.45m <sup>2</sup>
1.7 Pokój dzienny z aneksem kuch. i jadalnią	55.25m <sup>2</sup>
1.8 Pokój rekreacyjny	43.28m <sup>2</sup>
1.9 Sauna	5.36m <sup>2</sup>
1.10 Wc	2.14m <sup>2</sup>
1.11 Komunikacja	7.62m <sup>2</sup>
1.12 Pralnia	7.33m <sup>2</sup>
1.13 Spiżarnia	3.28m <sup>2</sup>
1.14 Wc	2.69m <sup>2</sup>
1.15 Kotłownia	7.83m <sup>2</sup>
1.16 Garaż	33.48m <sup>2</sup>
1.17 Taras	12m <sup>2</sup>
1.18 Taras	58.3m <sup>2</sup>

**PIĘTRO**



**123.35M<sup>2</sup>**

2.1 Schody	5.6m <sup>2</sup>
2.2 Komunikacja	20.27m <sup>2</sup>
2.3 Pokój	20.1m <sup>2</sup>
2.4 Łazienka	8.87m <sup>2</sup>
2.5 Pokój	13.65m <sup>2</sup>
2.6 Pokój	18.45m <sup>2</sup>
2.7 Łazienka	10.19m <sup>2</sup>
2.8 Pokój	26.22m <sup>2</sup>