

PROJEKT DOMU

ANNECY

DCP360

357,32m²

Autorzy projektu: dr inż. arch. Ludwika Juchniewicz-Lipińska, dr inż. arch. Miłosz Lipiński

OPIS PROJEKTU

Przepiękny rozłożysty dom z częściowym piętrem wg projektu Annecy to komfortowa propozycja dla wymagających inwestorów. Nietypowa bryła domu z ciekawymi przeszkleniami, mieści bogaty program funkcjonalny. Parter podzielono na 3 części, w tym środkowa to podwyższona otwarta strefa dzienna, a boczne mieszczą z jednej strony dwustanowiskowy garaż, a za nim sporą część rekreacyjną z siłownią, sauną i zapleczem sanitarnym, natomiast po przeciwnej stronie - gabinet i dużą sypialnię małżeńską z łazienką. Piętro to strefa prywatna z czterema sypialniami i dwiema łazienkami.

cena projektu

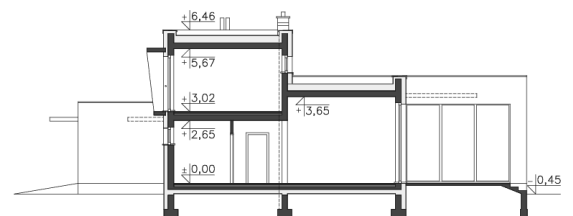
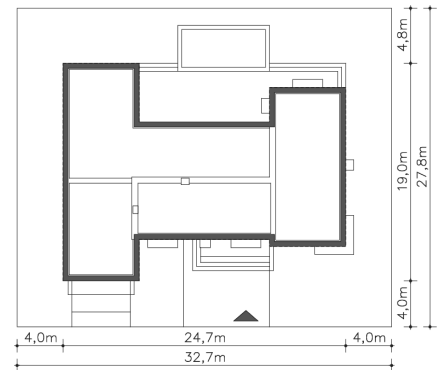
15 970 zł z VAT

Powierzchnia użytkowa	357,32m ²
Garaż	33,48m ²
Kotłownia	7,83m ²
Pow. zabudowy	334,46m ²
Wys. kalenicy	6,91m
Kąt nachylenia dachu	0
Min. szerokość działki	32,70m

ZAPOTRZEBOWANIE ENERGETYCZNE

EU_{co} = 18.98 kWh/(m²rok)EP = 68.6 kWh/(m²rok)

Projekt zgodny z WT2021



PARTER



275.28M²

1.1 Wiatrołap	7.83m ²
1.2 Garderoba	5.66m ²
1.3 Komunikacja	34.75m ²
1.4 Pokój	16.35m ²
1.5 Łazienka	9.98m ²
1.6 Pokój	32.45m ²
1.7 Pokój dzienny z aneksem kuch. i jadalnią	55.25m ²
1.8 Pokój rekreacyjny	43.28m ²
1.9 Sauna	5.36m ²
1.10 Wc	2.14m ²
1.11 Komunikacja	7.62m ²
1.12 Pralnia	7.33m ²
1.13 Spizarnia	3.28m ²
1.14 Wc	2.69m ²
1.15 Kociołnia	7.83m ²
1.16 Garaż	33.48m ²
1.17 Taras	12m ²
1.18 Taras	58.3m ²

PIĘTRO



123.35M²

2.1 Schody	5.6m ²
2.2 Komunikacja	20.27m ²
2.3 Pokój	20.1m ²
2.4 Łazienka	8.87m ²
2.5 Pokój	13.65m ²
2.6 Pokój	18.45m ²
2.7 Łazienka	10.19m ²
2.8 Pokój	26.22m ²