

PROJEKT DOMU

# ANNAPOLIS

LMBL15

127,86m<sup>2</sup>

BLACK WEEKEND LIPIŃSCY DOMY

-500 zł



cena projektu

**5 090 zł** z VAT ~~5590 zł~~

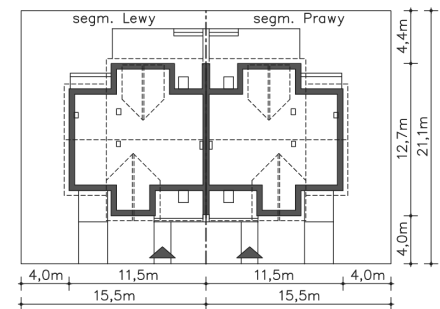
Powierzchnia użytkowa	127,86m <sup>2</sup>
Garaż	17,37m <sup>2</sup>
Pow. zabudowy	124,26m <sup>2</sup>
Wys. kalenicy	8,34m
Kąt nachylenia dachu	35
Powierzchnia dachu	182,85m <sup>2</sup>
Wys. ścianki kolankowej	0,09m
Min. szerokość działki	15,10m

## ZAPOTRZEBOWANIE ENERGETYCZNE

EU<sub>co</sub> = 53.58 kWh/(m<sup>2</sup>rok)

EP = 91.91 kWh/(m<sup>2</sup>rok)

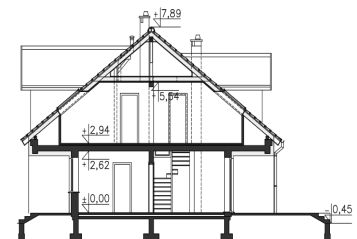
Projekt zgodny z WT2021



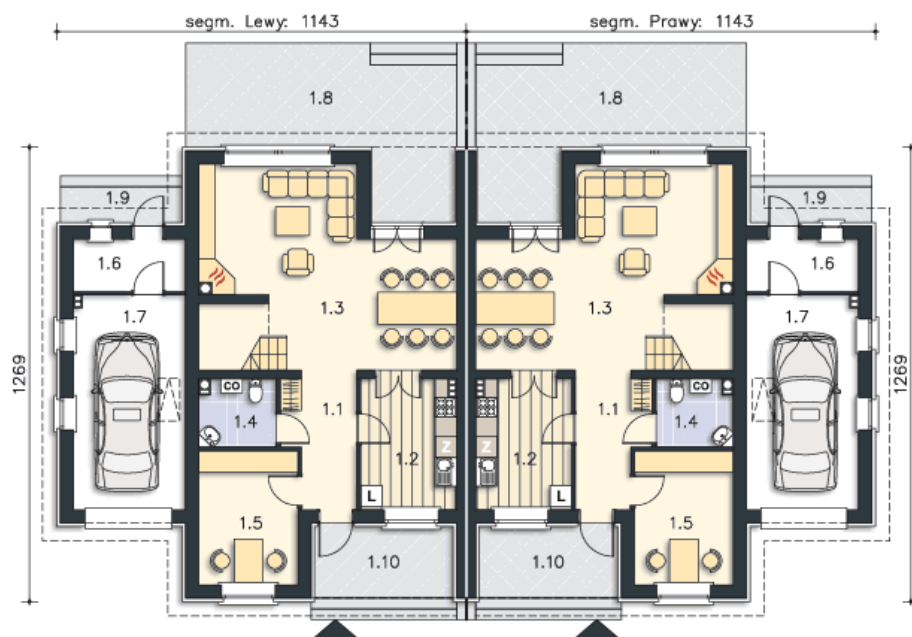
Autorzy projektu: dr inż. arch. Ludwika Juchniewicz-Lipińska, mgr inż. arch. Małgorzata Stanejko

## OPIS PROJEKTU

Jest to tradycyjny dom w zabudowie bliźniaczej. W każdym z segmentów mieszkać może wygodnie czteroosobowa rodzina. Na parterze przewidziano również gabinet, który według potrzeb może pełnić rolę pokoju gościnnego czy dodatkowej sypialni. Aneks kominkowy oraz jadalnia z wyjściem na zadaszony taras stanowią przestrzeń pokoju dziennego. Stąd też prowadzą schody na poddasze, gdzie zlokalizowano trzy sypialnie, łazienkę oraz pomieszczenie gospodarcze. Charakterystyczną cechą bryły budynku jest wertykalna część z gabinetem i sypialnią na poddaszu oraz podcienia tarasu wejściowego i ogrodowego, wsparte na kolumnach.



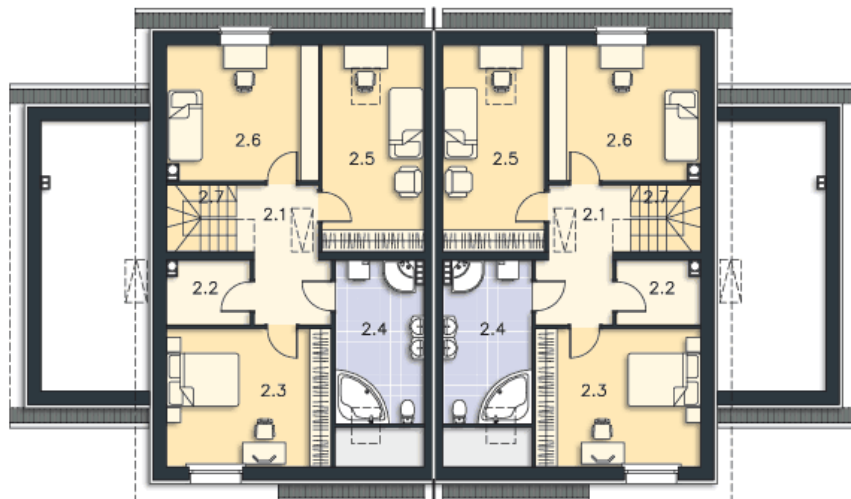
PARTER



85.56M<sup>2</sup>

1.1 Hall	6.8m <sup>2</sup>
1.2 Kuchnia	9.64m <sup>2</sup>
1.3 Pokój dzienny	33.31m <sup>2</sup>
1.4 Wc, c.o.	3.94m <sup>2</sup>
1.5 Pokój	10.27m <sup>2</sup>
1.6 Pom.gosp.	4.23m <sup>2</sup>
1.7 Garaż	17.37m <sup>2</sup>
1.8 Taras	26.32m <sup>2</sup>
1.9 Podest	2.63m <sup>2</sup>
1.10 Podest	9.74m <sup>2</sup>

PODDASZE



59.67M<sup>2</sup>

2.1 Komunikacja	8.59m <sup>2</sup>
2.2 Pom.gosp.	4.04m <sup>2</sup>
2.3 Pokój	13.96m <sup>2</sup>
2.4 Łazienka	8.93m <sup>2</sup>
2.5 Pokój	10.45m <sup>2</sup>
2.6 Pokój	10.11m <sup>2</sup>
2.7 Schody	3.59m <sup>2</sup>