

PROJEKT DOMU

ANKARA

LMB148

85,68m²



Autorzy projektu: dr inż. arch. Ludwika Juchniewicz-Lipińska

OPIS PROJEKTU

Niewielki i zarazem przestronny dom parterowy dla rodziny 2+1, zapewniający komfort użytkowania i przytulne wnętrza obudowane piękną bryłą. W obszernym, doskonale oświetlonym salonie jest miejsce na wygodną sofę i duży stół jadalni. Atrakcyjny jest też funkcjonalny zadaszony taras powiększający przestrzeń użytkową domu o letni pokój. Kuchnia ma bezpośrednie połączenie z pomieszczeniem gospodarczym i wiatrołapem. Ułatwia to przenoszenie zakupów. Sypialnia rodziców jest od strony ogrodu, posiada oryginalne okno narożnikowe i wyjście na zadaszony taras. Sypialnia ta oddzielona jest od sypialni dziecka przestronną łazienką i dodatkowym pomieszczeniem toalety. W tym dom zastosowano ogrzewanie pompą ciepła i wentylację grawitacyjną. Jeśli nie jesteście zwolennikami kominka to można z niego oczywiście zrezygnować na etapie adaptacji projektu.

cena projektu

3 390 zł z VAT

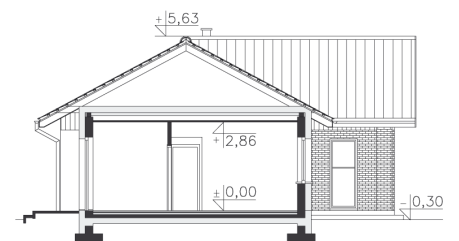
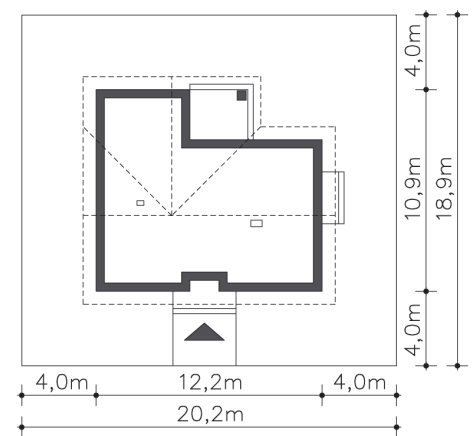
Powierzchnia użytkowa	85,68m ²
Pow. zabudowy	111,73m ²
Wys. kalenicy	5,93m
Kąt nachylenia dachu	28
Powierzchnia dachu	175,80m ²
Min. szerokość działki	20,20m

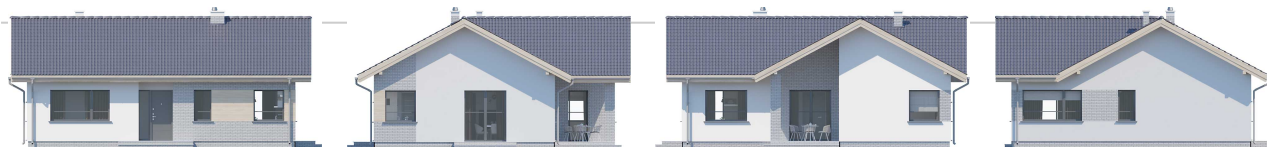
ZAPOTRZEBOWANIE ENERGETYCZNE

EU_{co} = 46.34 kWh/(m²rok)

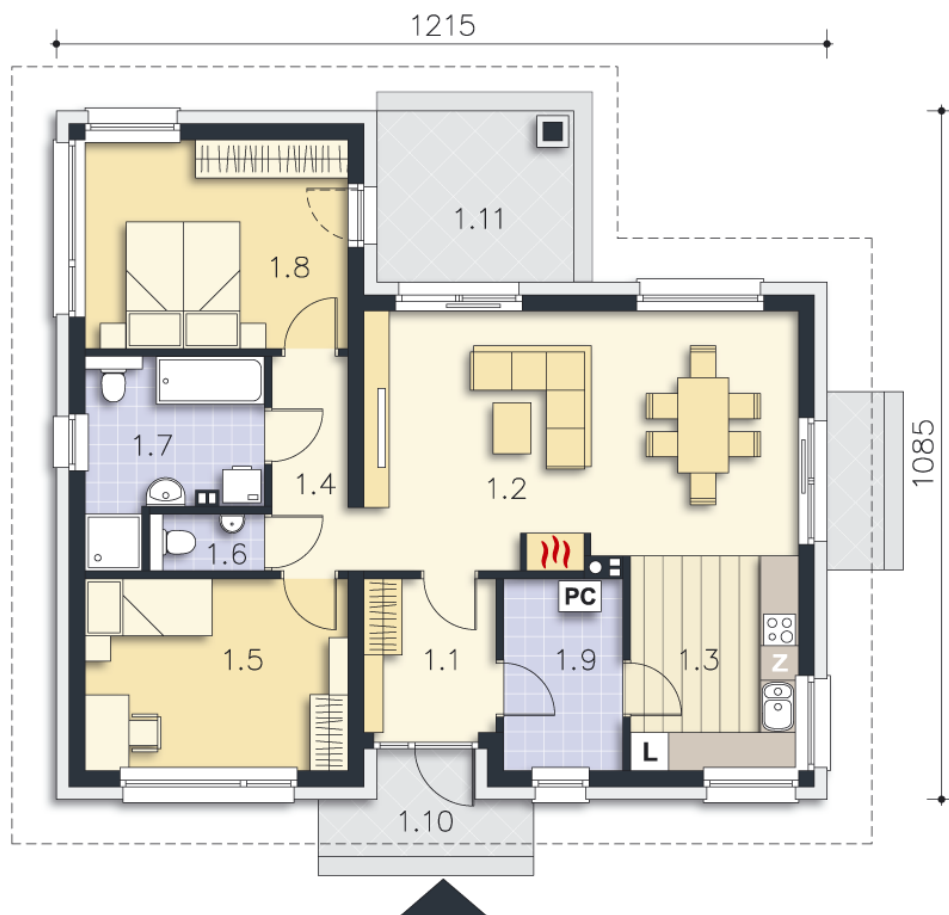
EP = 68.54 kWh/(m²rok)

Projekt zgodny z WT2021





PARTER



85.68M²

1.1 Wiatrołap	4.96m ²
1.2 Salon, jadalnia	27.32m ²
1.3 Kuchnia	8.91m ²
1.4 Komunikacja	3.96m ²
1.5 Pokój	12.43m ²
1.6 Wc	1.57m ²
1.7 Łazienka	7.38m ²
1.8 Pokój	13.55m ²
1.9 Pom.gosp., c.o.	5.6m ²
1.10 Podest	3.99m ²
1.11 Taras	8.17m ²