

PROJEKT DOMU

ANDORA

DCB133

212,29m²



Autorzy projektu: dr inż. arch. Ludwika Juchniewicz-Lipińska, dr inż. arch. Miłosz Lipiński

cena projektu

6 570 zł z VAT

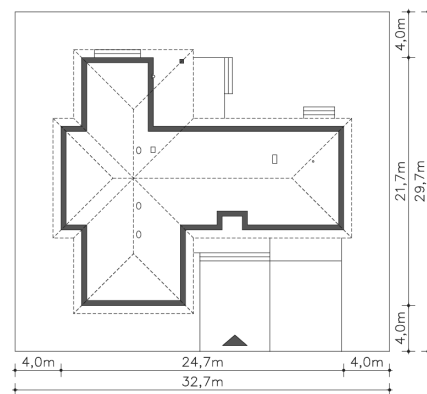
Powierzchnia użytkowa	212,29m ²
Garaż	30,17m ²
Kotłownia	8,85m ²
Pow. zabudowy	318,21m ²
Wys. kalenicy	6,54m
Kąt nachylenia dachu	30
Min. szerokość działki	32,70m

ZAPOTRZEBOWANIE ENERGETYCZNE

EU_{co} = 23.78 kWh/(m²rok)

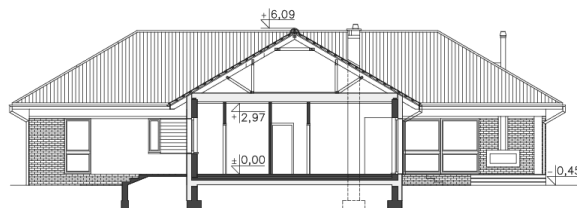
EP = 65.44 kWh/(m²rok)

Projekt zgodny z WT2021



OPIS PROJEKTU

Andora to przestronny, komfortowy dom parterowy, zaprojektowany w standardzie energooszczędnym. Jest to doskonała propozycja dla większej rodziny – dzięki wyodrębnieniu aż sześciu sypialni, każdy z domowników może cieszyć się niezależnością. Wśród sypialni jedna posiada własną łazienkę i garderobę. Sercem domu jest duży, wygodny salon z jadalnią, obok którego znajduje się ustawna kuchnia. W nowoczesną bryłę budynku wkomponowano duży garaż, za którym znajduje się kotłownia oraz pomieszczenie gospodarcze. W projekcie przewidziano ogrzewanie kotłem na gaz. Możliwa jest zmiana ogrzewania na pompę ciepła.



PARTER

257.42M²



1.1 Wiatrołap	10.7m ²
1.2 Wc	1.88m ²
1.3 Spiżarnia	3.08m ²
1.4 Kuchnia	15.09m ²
1.5 Pokój dzienny	47.11m ²
1.6 Komunikacja	18.66m ²
1.7 Łazienka	7.98m ²
1.8 Pokój	14.38m ²
1.9 Pokój	15.36m ²
1.10 Łazienka	6.91m ²
1.11 Pokój	13.78m ²
1.12 Pokój	13.83m ²
1.13 Pokój	13.78m ²
1.14 Pokój	18.37m ²
1.15 Garderoba	5.69m ²
1.16 Łazienka	5.69m ²
1.17 Pom.pomocnicze	6.11m ²
1.18 Kotłownia	8.85m ²
1.19 Garaż	30.17m ²
1.20 Taras	13.83m ²
1.21 Taras	37.2m ²
1.22 Podest	2.7m ²