

PROJEKT DOMU

ANDORA

DCB133

212,29m²



Autorzy projektu: dr inż. arch. Ludwika Juchniewicz-Lipińska, dr inż. arch. Miłosz Lipiński

cena projektu

6 570 zł z VAT

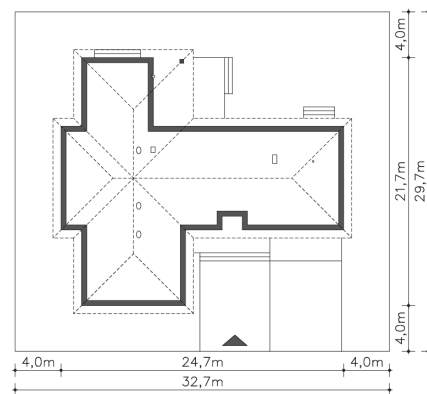
| | |
|------------------------|----------------------|
| Powierzchnia użytkowa | 212,29m ² |
| Garaż | 30,17m ² |
| Kotłownia | 8,85m ² |
| Pow. zabudowy | 318,21m ² |
| Wys. kalenicy | 6,54m |
| Kąt nachylenia dachu | 30 |
| Min. szerokość działki | 32,70m |

ZAPOTRZEBOWANIE ENERGETYCZNE

EU_{co} = 23.78 kWh/(m²rok)

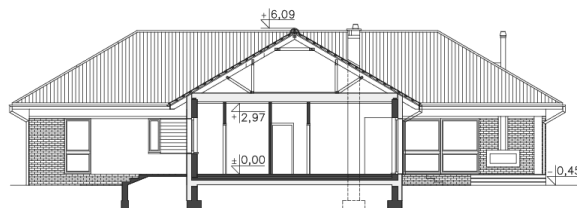
EP = 65.44 kWh/(m²rok)

Projekt zgodny z WT2021



OPIS PROJEKTU

Andora to przestronny, komfortowy dom parterowy, zaprojektowany w standardzie energooszczędnym. Jest to doskonała propozycja dla większej rodziny – dzięki wyodrębnieniu aż sześciu sypialni, każdy z domowników może cieszyć się niezależnością. Wśród sypialni jedna posiada własną łazienkę i garderobę. Sercem domu jest duży, wygodny salon z jadalnią, obok którego znajduje się ustawna kuchnia. W nowoczesną bryłę budynku wkomponowano duży garaż, za którym znajduje się kotłownia oraz pomieszczenie gospodarcze. W projekcie przewidziano ogrzewanie kotłem na gaz. Możliwa jest zmiana ogrzewania na pompę ciepła.



PARTER

257.42M²



| | |
|---------------------|---------------------|
| 1.1 Wiatrołap | 10.7m ² |
| 1.2 Wc | 1.88m ² |
| 1.3 Spiżarnia | 3.08m ² |
| 1.4 Kuchnia | 15.09m ² |
| 1.5 Pokój dzienny | 47.11m ² |
| 1.6 Komunikacja | 18.66m ² |
| 1.7 Łazienka | 7.98m ² |
| 1.8 Pokój | 14.38m ² |
| 1.9 Pokój | 15.36m ² |
| 1.10 Łazienka | 6.91m ² |
| 1.11 Pokój | 13.78m ² |
| 1.12 Pokój | 13.83m ² |
| 1.13 Pokój | 13.78m ² |
| 1.14 Pokój | 18.37m ² |
| 1.15 Garderoba | 5.69m ² |
| 1.16 Łazienka | 5.69m ² |
| 1.17 Pom.pomocnicze | 6.11m ² |
| 1.18 Kotłownia | 8.85m ² |
| 1.19 Garaż | 30.17m ² |
| 1.20 Taras | 13.83m ² |
| 1.21 Taras | 37.2m ² |
| 1.22 Podest | 2.7m ² |