

Projekt: **Ancona** (DCP283) cena: 3870 zł

<b>Pow. użytkowa:</b>	<b>189,44 m<sup>2</sup></b>
<b>Pow. netto:</b>	245,05 m <sup>2</sup>
<b>Pow. zabudowy:</b>	167,39 m <sup>2</sup>
<b>Min. szer. działki:</b>	24,60 m
<b>Kubatura:</b>	832,20 m <sup>3</sup>
<b>Wysokość kalenicy:</b>	7,37 m
<b>Kąt nachylenia dachu:</b>	35,00 °
<b>Zapotrzebowanie energetyczne:</b>	
EUco: 23,76kWh/(m <sup>2</sup> rok)	
EP spełnia nowe wymagania WT	



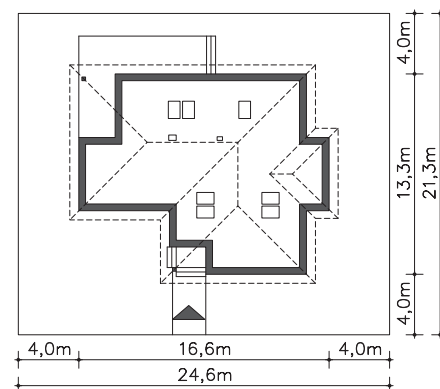
**LIPIŃSCY  
DOMY**

**autorzy:** dr inż. arch. Ludwika Juchniewicz-Lipińska, dr inż. arch. Miłosz Lipiński

### Opis:

Prosty, energooszczędny dom parterowy, doskonały na działkę z wjazdem od południa, w którym mieszkańcy mają do dyspozycji duży salon z jadalnią i kominkiem, ustawianą kuchnię, spiżarnię, kotłownię wc, dużą łazienkę, trzy gabinety i dodatkowy pokój, mogący służyć jako pokój gościnny. Poddasze zaadaptowano na dwa pokoje, część rekreacyjną, i dużą łazienkę. Dzięki dużym, przeszklonym drzwiom wewnątrz domu jest bardzo dobrze doświetlone, a zadaszony taras jest doskonałym miejscem do rodzinnych spotkań na świeżym powietrzu.

### Rzut działki:



# Projekt: **Ancona** (DCP283)

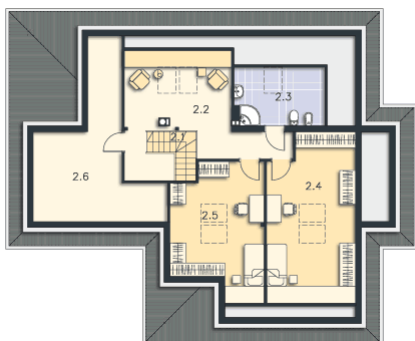
**Parter:** 129,77 m<sup>2</sup>



Powierzchnia łączna: **129,77** m<sup>2</sup>

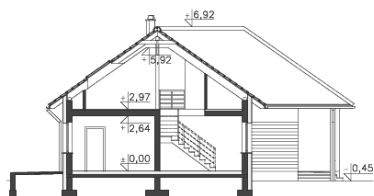
1.1	Wiatrołap	4,49 m <sup>2</sup>	
1.2	Pokój dzienny	26,66 m <sup>2</sup>	(26,66 m <sup>2</sup> )
1.3	Kuchnia, jadalnia	21,58 m <sup>2</sup>	
1.4	Spizarnia	4,77 m <sup>2</sup>	
1.5	Pom.gosp., c.o.	4,46 m <sup>2</sup>	
1.6	Pokój	13,91 m <sup>2</sup>	
1.7	Gabinet	11,36 m <sup>2</sup>	
1.8	Pokój	11,16 m <sup>2</sup>	
1.9	Pokój	10,96 m <sup>2</sup>	
1.10	Komunikacja	10,26 m <sup>2</sup>	
1.11	Łazienka	7,11 m <sup>2</sup>	
1.12	Wc	3,05 m <sup>2</sup>	
	<b>oraz:</b>		
1.13	Podest	2,63 m <sup>2</sup>	
1.14	Taras	31,21 m <sup>2</sup>	

**Poddasze:** 59,67 m<sup>2</sup>



Powierzchnia łączna: **59,67** m<sup>2</sup>

2.1	Schody	3,06 m <sup>2</sup>	
2.2	Komunikacja	18,66 m <sup>2</sup>	(18,66 m <sup>2</sup> )
2.3	Łazienka	7,00 m <sup>2</sup>	(7,00 m <sup>2</sup> )
2.4	Pokój	11,00 m <sup>2</sup>	(11,00 m <sup>2</sup> )
2.5	Pokój	11,41 m <sup>2</sup>	(11,41 m <sup>2</sup> )
2.6	Garderoba	8,54 m <sup>2</sup>	(8,54 m <sup>2</sup> )



**LIPINCY  
DOMY**