

PROJEKT DOMU

AMSTERDAM

161,10m²

DCP179



Autorzy projektu: dr inż. arch. Ludwika Juchniewicz-Lipińska, mgr inż. arch. Małgorzata Stanejko

cena projektu

3 970 zł z VAT

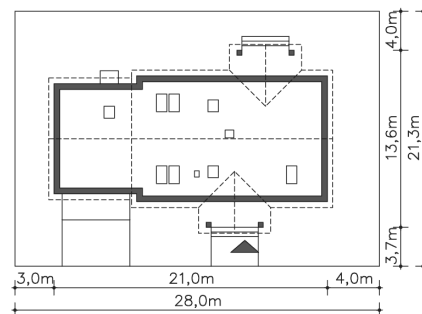
Powierzchnia użytkowa	161,10m ²
Garaż	34,44m ²
Pow. zabudowy	194,94m ²
Wys. kalenicy	7,97m
Kąt nachylenia dachu	40
Powierzchnia dachu	322,00m ²
Min. szerokość działki	28,00m

ZAPOTRZEBOWANIE ENERGETYCZNE

EU_{co} = 47.56 kWh/(m²rok)

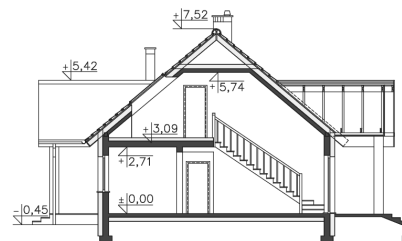
EP = 69.9 kWh/(m²rok)

Projekt zgodny z WT2021

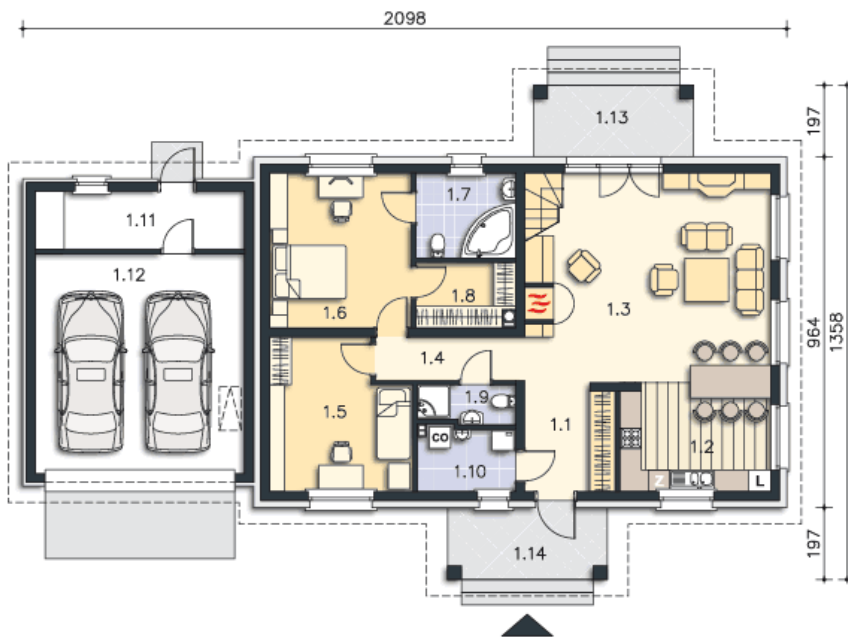


OPIS PROJEKTU

Prosty dom o wyszukanym wnętrzu, w którym życie rodzinne skupia się głównie w otwartym salonie. Jego przestrzoność podkreśla antresola oraz duże okna w ścianie szczytowej, przez które ogród przenika do wnętrza. Oprócz strefy dziennej na parterze znajdują się dwie duże sypialnie, w tym jedna idealnie nadająca się dla rodziców, ponieważ posiada własną łazienkę i garderobę. Poddasze natomiast zdominował duży hol, w którym można urządzić pracownię komputerową (pokój gościnny).



PARTER



153.59M²

1.1 Wiatrołap	7.19m ²
1.2 Kuchnia	12.2m ²
1.3 Pokój dzienny	36.46m ²
1.4 Komunikacja	4.78m ²
1.5 Pokój	15.01m ²
1.6 Pokój	16.37m ²
1.7 Łazienka	6.26m ²
1.8 Garderoba	4.62m ²
1.9 Wc	2.69m ²
1.10 C.o.	4.57m ²
1.11 Pom.pomocnicze	9m ²
1.12 Garaż	34.44m ²
1.13 Podest	8.63m ²
1.14 Podest	8.63m ²

PODDASZE



50.95M²

2.1 Komunikacja	21.37m ²
2.2 Pokój	19.09m ²
2.3 Łazienka	6.22m ²
2.4 Schody	4.27m ²