

PROJEKT DOMU

# AMSTERDAM

161,10m<sup>2</sup>

DCP179



Autoryzacja projektu: dr inż. arch. Ludwika Juchniewicz-Lipińska, mgr inż. arch. Małgorzata Stanejko

cena projektu

**3 970 zł** z VAT

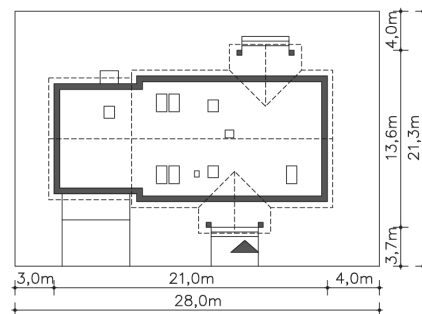
Powierzchnia użytkowa	161,10m <sup>2</sup>
Garaż	34,44m <sup>2</sup>
Pow. zabudowy	194,94m <sup>2</sup>
Wys. kalenicy	7,97m
Kąt nachylenia dachu	40
Powierzchnia dachu	322,00m <sup>2</sup>
Min. szerokość działki	28,00m

## ZAPOTRZEBOWANIE ENERGETYCZNE

EU<sub>co</sub> = 47.56 kWh/(m<sup>2</sup>rok)

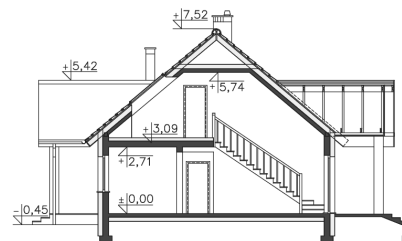
EP = 69.9 kWh/(m<sup>2</sup>rok)

Projekt zgodny z WT2021

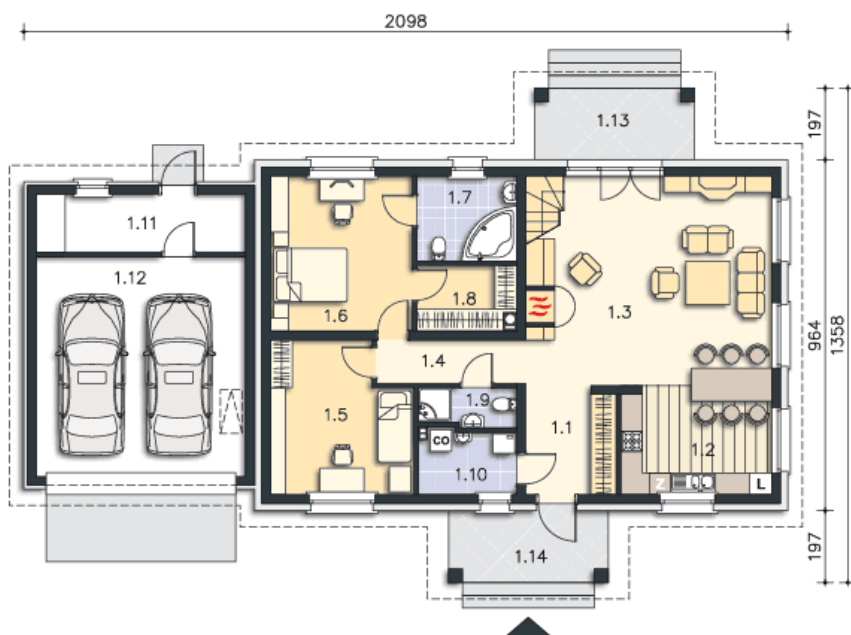


## OPIS PROJEKTU

Prosty dom o wyszukanim wnętrzu, w którym życie rodzinne skupia się głównie w otwartym salonie. Jego przestronność podkreśla antresola oraz duże okna w ścianie szczytowej, przez które ogród przenika do wnętrza. Oprócz strefy dziennej na parterze znajdują się dwie duże sypialnie, w tym jedna idealnie nadająca się dla rodziców, ponieważ posiada własną łazienkę i garderobę. Poddasze natomiast zdominował duży hol, w którym można urządzić pracownię komputerową (pokój gościnny).



**PARTER**



**153.59M<sup>2</sup>**

1.1 Wiatrołap	7.19m <sup>2</sup>
1.2 Kuchnia	12.2m <sup>2</sup>
1.3 Pokój dzienny	36.46m <sup>2</sup>
1.4 Komunikacja	4.78m <sup>2</sup>
1.5 Pokój	15.01m <sup>2</sup>
1.6 Pokój	16.37m <sup>2</sup>
1.7 Łazienka	6.26m <sup>2</sup>
1.8 Garderoba	4.62m <sup>2</sup>
1.9 Wc	2.69m <sup>2</sup>
1.10 C.o.	4.57m <sup>2</sup>
1.11 Pom.pomocnicze	9m <sup>2</sup>
1.12 Garaż	34.44m <sup>2</sup>
1.13 Podest	8.63m <sup>2</sup>
1.14 Podest	8.63m <sup>2</sup>

**PODDASZE**



**50.95M<sup>2</sup>**

2.1 Komunikacja	21.37m <sup>2</sup>
2.2 Pokój	19.09m <sup>2</sup>
2.3 Łazienka	6.22m <sup>2</sup>
2.4 Schody	4.27m <sup>2</sup>