

PROJEKT DOMU

ALTO

DCB130

99,58m²



Autorzy projektu: dr inż. arch. Ludwika Juchniewicz-Lipińska, dr inż. arch. Miłosz Lipiński

OPIS PROJEKTU

Wygodny dom parterowy, zaprojektowany w standardzie energooszczędnym, co gwarantuje niedrogą eksploatację. Usytuowanie salonu od strony frontowej sprawia, że dom z powodzeniem można zlokalizować na działce z wjazdem od południa. Otwarta na salon kuchnia to dobra propozycja dla osób lubiących razem spędzać czas, niezależnie od domowych obowiązków. Obok kuchni znajduje się podręczna spiżarnia, a obok wiatrołapu przewidziano niewielką toaletę. W domu zaprojektowano także trzy wygodne sypialnie i dużą, doświetloną naturalnym światłem łazienkę – pomieszczenia te stanowią strefę prywatną. W bryle domu znajduje się garaż na jedno auto, z przejściem do wnętrza budynku oraz z pomieszczeniem gospodarczym. W projekcie przewidziano ogrzewanie kotłem na gaz. Możliwa jest zmiana ogrzewania na pompę ciepła.

cena projektu

4 970 zł z VAT

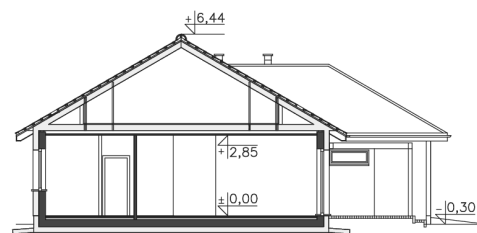
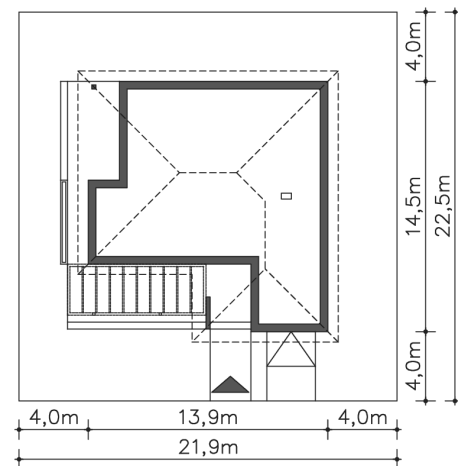
Powierzchnia użytkowa	99,58m ²
Garaż	19,65m ²
Pow. zabudowy	173,61m ²
Wys. kalenicy	6,74m
Kąt nachylenia dachu	30
Min. szerokość działki	21,90m

ZAPOTRZEBOWANIE ENERGETYCZNE

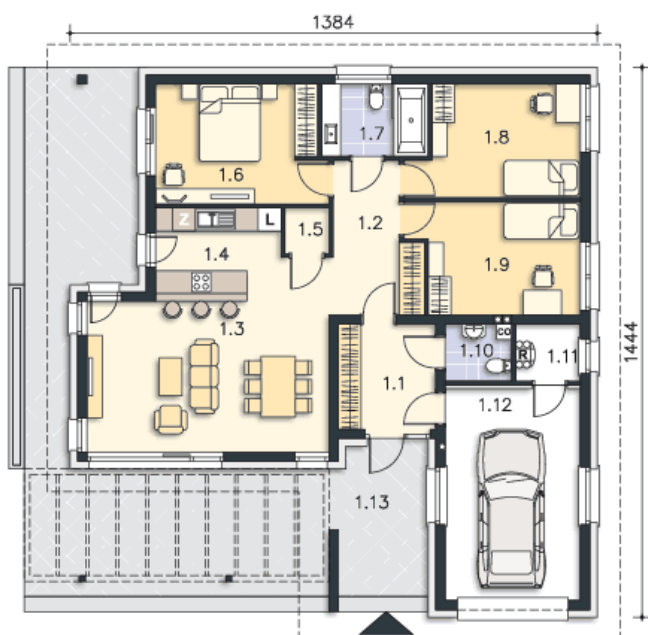
EU_{co} = 25.32 kWh/(m²rok)

EP = 64.27 kWh/(m²rok)

Projekt zgodny z WT2021



PARTER



119.23M²

1.1 Wiatrołap	6.96m ²
1.2 Komunikacja	8.39m ²
1.3 Pokój dzienny	24.98m ²
1.4 Kuchnia	9.48m ²
1.5 Spiżarnia	1.34m ²
1.6 Pokój	13.54m ²
1.7 Łazienka	5.23m ²
1.8 Pokój	12.2m ²
1.9 Pokój	12.4m ²
1.10 Wc	2.56m ²
1.11 Pom.gosp.	2.5m ²
1.12 Garaż	19.65m ²
1.13 Taras	59.29m ²