

Projekt: **Almeria** (DCP202) cena: 3270 zł

<b>Pow. użytkowa:</b>	<b>168,53 m<sup>2</sup></b>
+ pow. garażu:	31,29 m <sup>2</sup>
+ pow. strychu:	13,00 m <sup>2</sup>
<b>Pow. netto:</b>	283,33 m <sup>2</sup>
<b>Pow. zabudowy:</b>	180,65 m <sup>2</sup>
<b>Min. szer. działki:</b>	27,50 m
<b>Kubatura:</b>	1 010,00 m <sup>3</sup>
<b>Wysokość kalenicy:</b>	9,02 m
<b>Kąt nachylenia dachu:</b>	40,00 °
<b>Zapotrzebowanie energetyczne:</b>	
EUco: 35,82kWh/(m <sup>2</sup> rok)	
EP spełnia nowe wymagania WT	
	

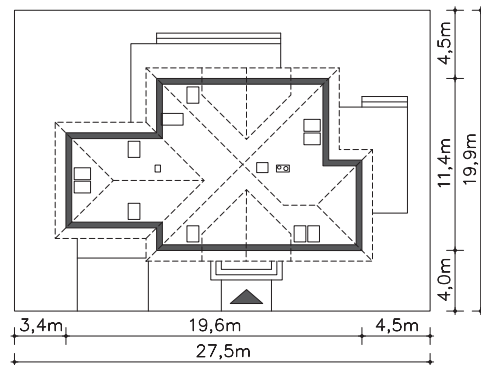


**autorzy:** dr inż. arch. Ludwika Juchniewicz-Lipińska, dr inż. arch. Miłosz Lipiński

### Opis:

Wspaniała rezydencja dla dużej rodziny, której plusy można by długo wymieniać. Na uwagę zasługuje imponujących rozmiarów kuchnia z jadalnią i osobnym tarasem. Drugi taras znajduje się przy salonie i jest częściowo zadaszony. W domu znajduje się pięć sypialni, z czego dwie na parterze. Na poddaszu natomiast jedna z sypialni ma dodatkowe pomieszczenie, które może nadawać się na zaciszny pokój do pracy, lub intymnie położoną część sypialnianą. Pokój wówczas może stać się miejscem do zabaw i nauki.

### Rzut działki:



# Projekt: **Almeria** (DCP202)

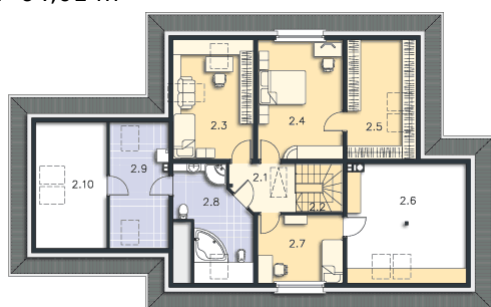
**Parter:** 135,81 m<sup>2</sup>



Powierzchnia łączna: **135,81** m<sup>2</sup>

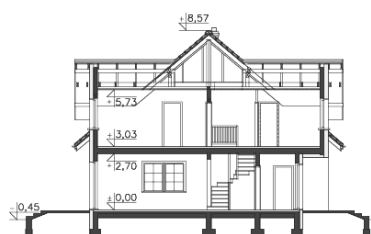
1.1	Wiatrołap	6,22 m <sup>2</sup>	
1.2	Komunikacja	8,46 m <sup>2</sup>	(8,46 m <sup>2</sup> )
1.3	Pokój dzienny	36,51 m <sup>2</sup>	
1.4	Kuchnia, jadalnia	17,84 m <sup>2</sup>	
1.5	Pom.gosp.	3,97 m <sup>2</sup>	
1.6	C.o.	4,27 m <sup>2</sup>	
1.7	Pokój	10,43 m <sup>2</sup>	
1.8	Łazienka	4,92 m <sup>2</sup>	
1.9	Pokój	11,90 m <sup>2</sup>	
1.10	Garaż	31,29 m <sup>2</sup>	
<b>oraz:</b>			
1.11	Podest	8,13 m <sup>2</sup>	
1.12	Taras	35,55 m <sup>2</sup>	
1.13	Taras	28,70 m <sup>2</sup>	

**Poddasze:** 64,01 m<sup>2</sup>



Powierzchnia łączna: **64,01** m<sup>2</sup>

2.1	Komunikacja	5,67 m <sup>2</sup>	
2.2	Schody	3,91 m <sup>2</sup>	
2.3	Pokój	6,87 m <sup>2</sup>	(6,87 m <sup>2</sup> )
2.4	Pokój	18,54 m <sup>2</sup>	(18,54 m <sup>2</sup> )
2.5	Garderoba	5,16 m <sup>2</sup>	(5,16 m <sup>2</sup> )
2.7	Pokój	10,31 m <sup>2</sup>	(10,31 m <sup>2</sup> )
2.8	Łazienka	7,77 m <sup>2</sup>	(7,77 m <sup>2</sup> )
2.9	Pom.gosp.	5,78 m <sup>2</sup>	(5,78 m <sup>2</sup> )
<b>oraz:</b>			
2.6	Strych	9,19 m <sup>2</sup>	(9,19 m <sup>2</sup> )
2.10	Strych	3,81 m <sup>2</sup>	(3,81 m <sup>2</sup> )



**LIPIŃSCY  
DOMY**